

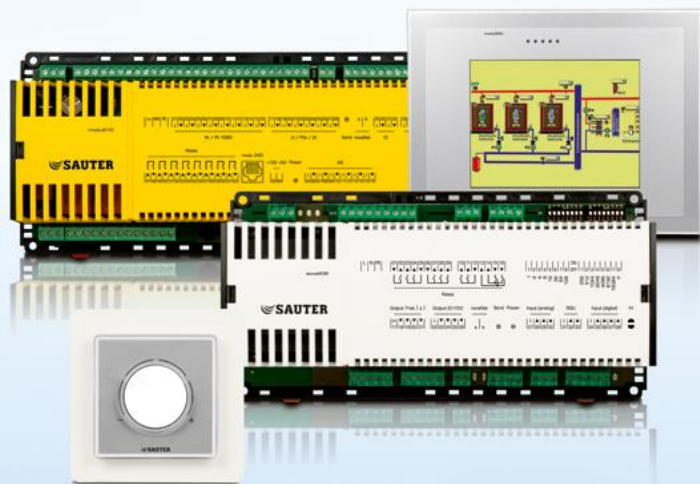
1910
2010 **100**
INNOVATION

SAUTER
Creating Sustainable Environments.

Фирма Fr. SAUTER AG

Швейцарский производитель оборудования для автоматизации инженерных систем зданий (отопление, вентиляция, кондиционирование).

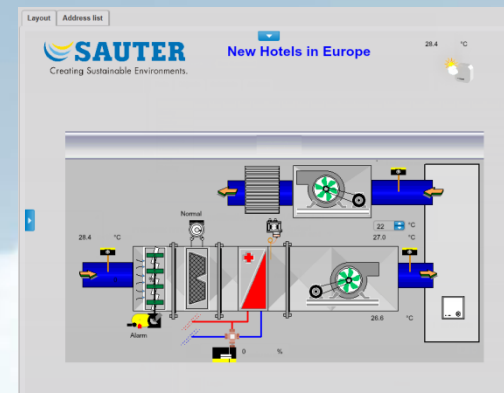
*Автоматизация котельных и ЦТП.
Новейшие технологии,
современные решения*



Носов Виктор
Глава представительства
Fr. Sauter AG в России.

Новое поколение заказчиков ожидает:

- Информация должна быть предоставлена как можно более полно и понятно/наглядно
- Мобильные приложения, информация должна быть доступна постоянно в любой точке мира
- Положительный опыт пользователя (User eXperience)
- Индивидуализированные параметры и поведение



Интернет вещей (IoT) - это реальность

• IoT в АСУ, это будущее?

• нет!

- Коммуникат. контроллеры
- Коммуникат. приводы
- Удаленный доступ

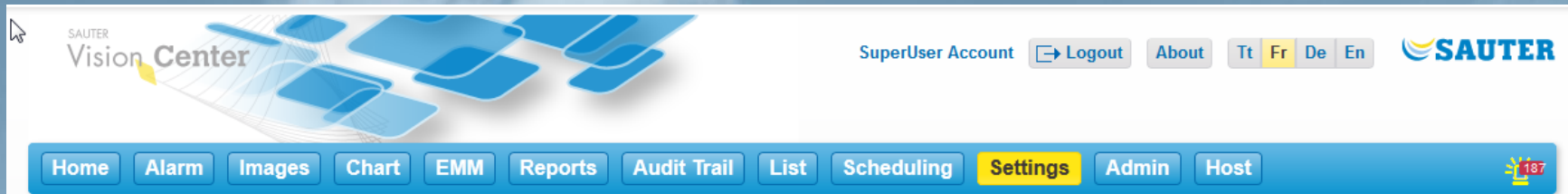


эта первые шаги на пути в интернет вещей

• IoT, это сегодня!!

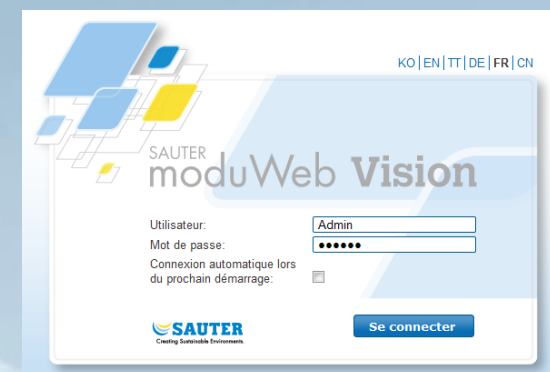
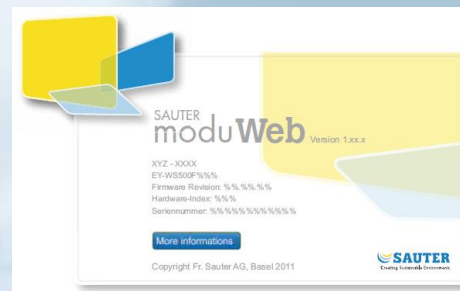
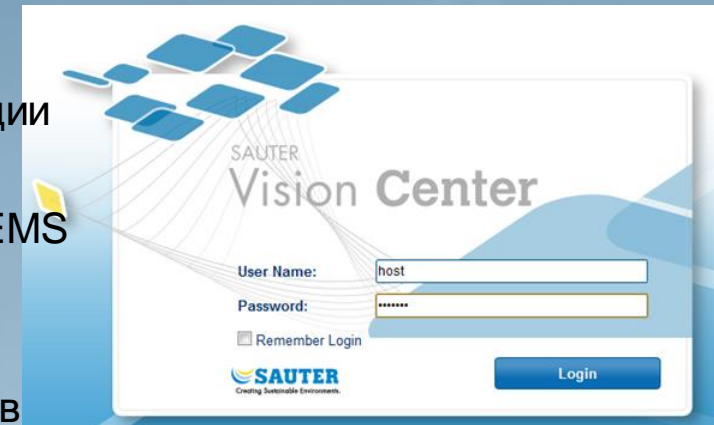
• где и как использовать?

Наши решения для автоматизированных систем управления



Новое поколение решений SAUTER базируется на:

- модулярность/масштабируемость/надежность инвестиции
- интеграция изделий/протоколов в modulo family
- возможность расширения BMS с функциональностью EMS
- Cloud (= hosted) или owner (= local) solution
- SAUTER Corporate Identity
- выполнение требований будущего поколения заказчиков



SAUTER Vision Center

- Building – Energy – Maintenance -



ASHRAE **BACnet**™

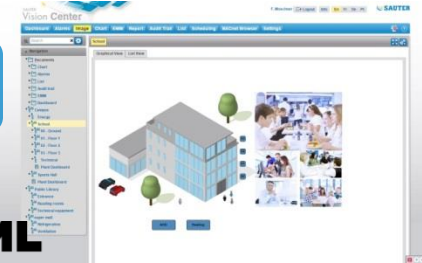
Открытый стандарт
для выполнения
ожиданий заказчиков



Открытые
подключения для
разных протоколов



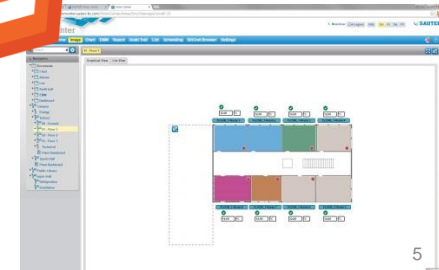
API



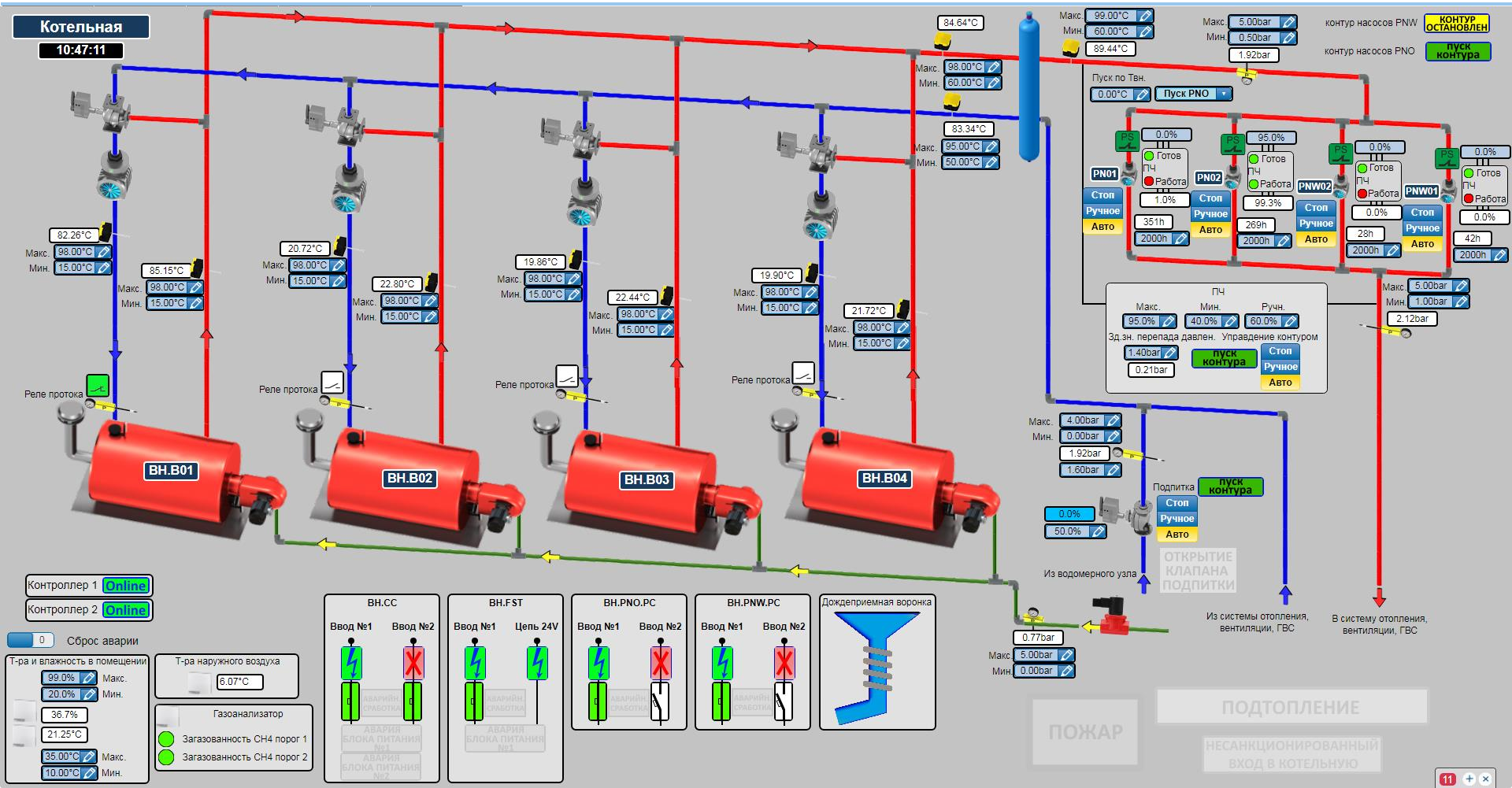
Оптимизированная и
эффективная эксплуатация
через сервис и FM



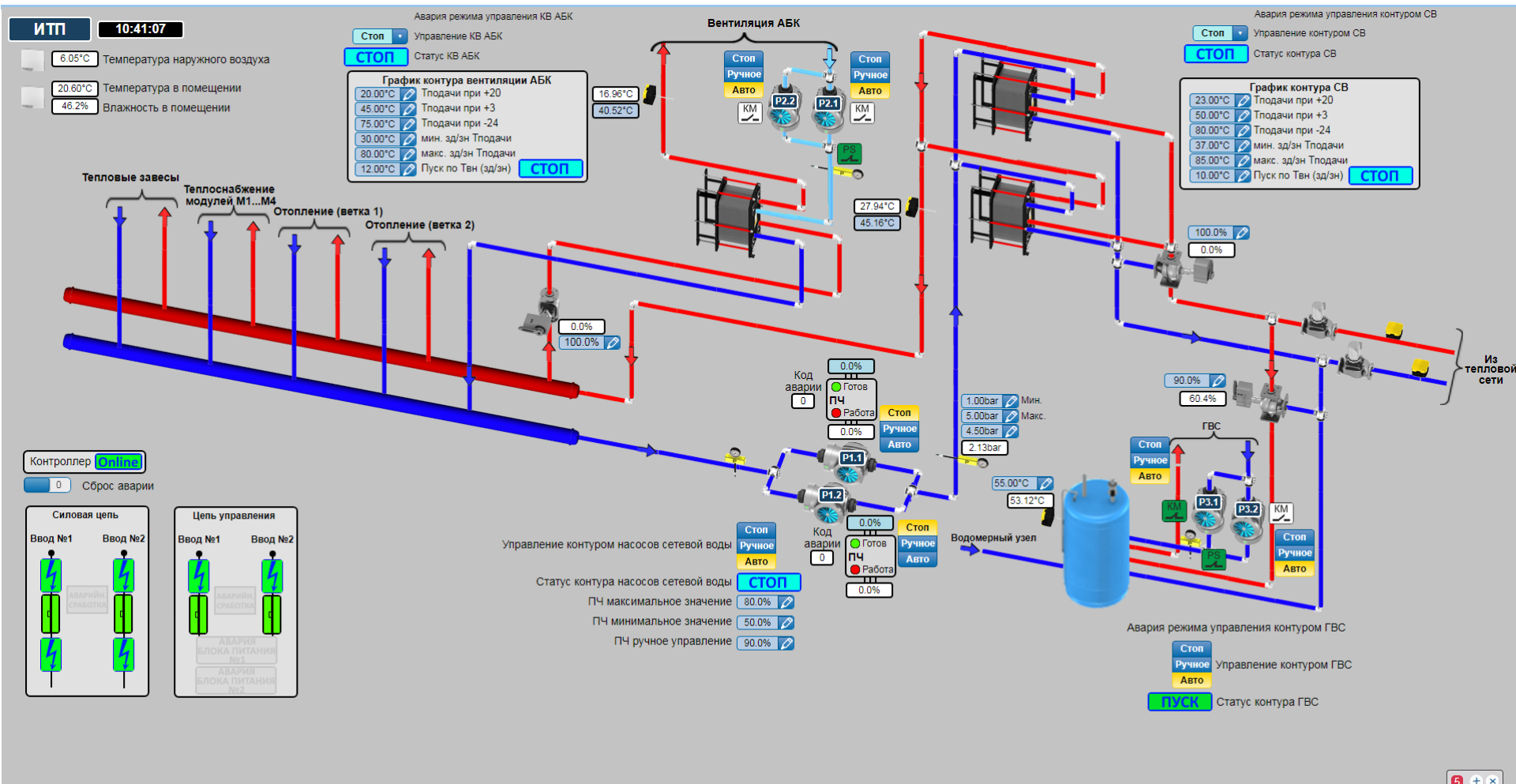
Интеграция в
инфраструктуру здания



Котельная



ЦТП и/или ИТП

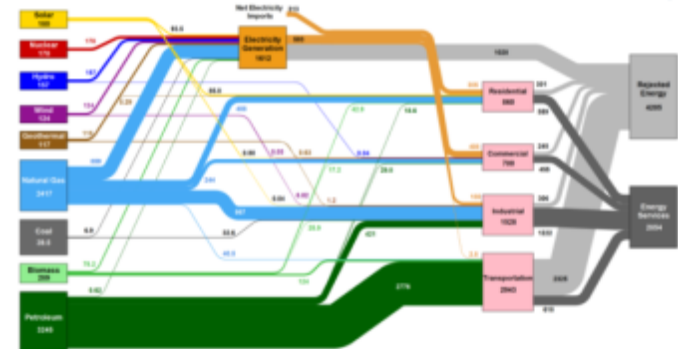
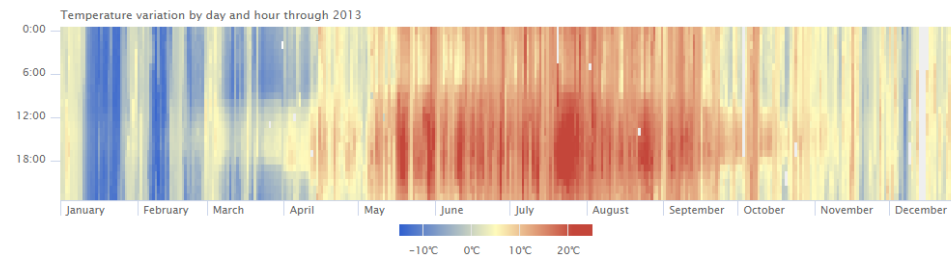


Интегрированный энергетический мониторинг

- Energy Dashboard
- Определение энергетических алармов
- Автоматическая агрегация величин
- Автоматический расчет потребления
- Анализ данных



Highcharts extended heat map



Vernetztes Denken – die vier Bereiche des Facility Managements:

Energiebewusstes Facility Management, damit jedes Gebäude nachhaltig und finanziell effizient genutzt werden kann.

Technisches Facility Management, damit alle technischen Parameter eines Gebäudes gemeinsam überwacht und analysiert werden können. So sorgen wir für eine zeitgemäße, gut funktionierende Ausstattung auf allen Ebenen.

Infrastrukturelles Facility Management, weil sich die Bedürfnisse eines Gebäudes ändern. So können bestehende Infrastrukturen effizient genutzt und gegebenenfalls bedarfsgerecht angepasst werden.



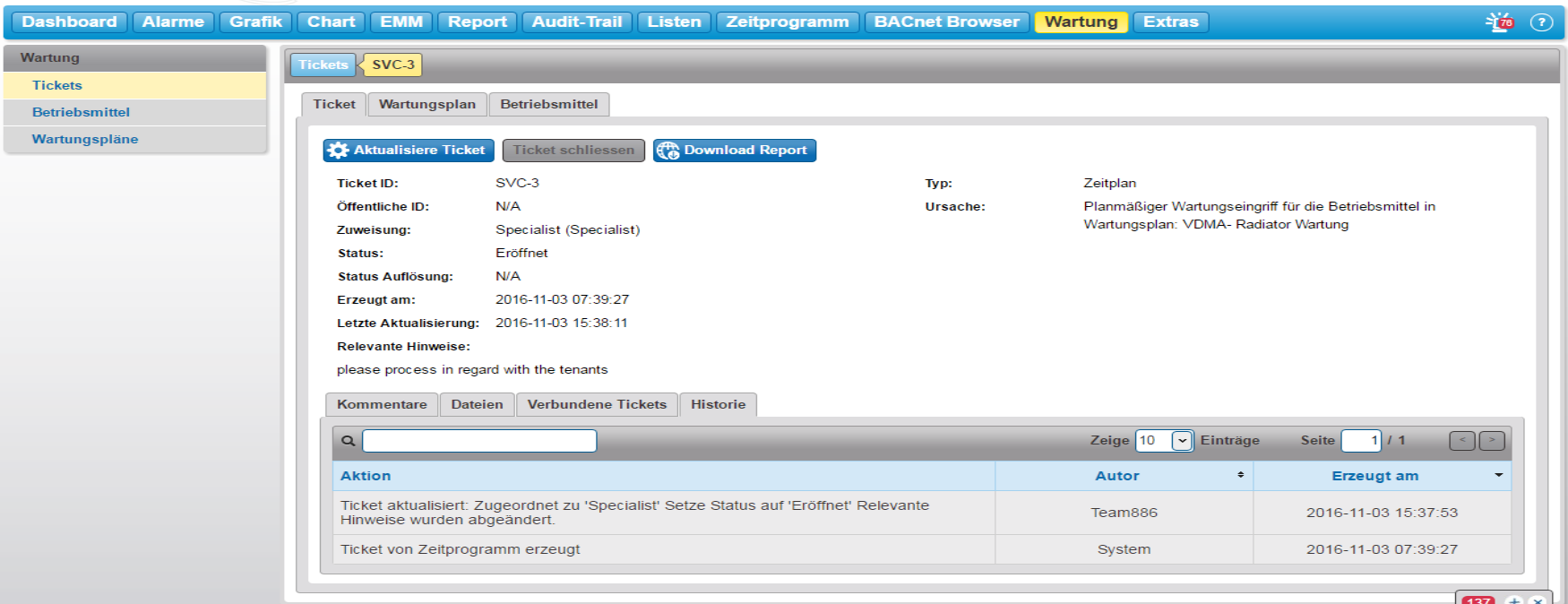
интегрированный Maintenance module

- регистрация **оборудования** и соответствующей информации
- определение **планов обслуживания** (интервал, событие, отклонение) в связи с BMS
- **секция тикетов** для создания, отправления, выполнения, отчетов и статуса

SAUTER
Vision Center

F. Moschner [Abmeldung](#) [Info](#) [En](#) [Fr](#) [De](#) [Pt](#)





The screenshot shows the SAUTER Vision Center interface. The top navigation bar includes: Dashboard, Alarme, Grafik, Chart, EMM, Report, Audit-Trail, Listen, Zeitprogramm, BACnet Browser, **Wartung**, and Extras. A sidebar on the left lists: Wartung, **Tickets**, Betriebsmittel, and Wartungspläne. The main content area is titled 'Tickets' and shows details for ticket 'SVC-3'. It includes buttons for 'Aktualisiere Ticket', 'Ticket schliessen', and 'Download Report'. The ticket details are as follows:

Ticket ID:	SVC-3	Typ:	Zeitplan
Öffentliche ID:	N/A	Ursache:	Planmäßiger Wartungseingriff für die Betriebsmittel in Wartungsplan: VDMA- Radiator Wartung
Zuweisung:	Specialist (Specialist)		
Status:	Eröffnet		
Status Auflösung:	N/A		
Erzeugt am:	2016-11-03 07:39:27		
Letzte Aktualisierung:	2016-11-03 15:38:11		

Relevante Hinweise:
please process in regard with the tenants

Below the details are tabs for 'Kommentare', 'Dateien', 'Verbundene Tickets', and 'Historie'. A table shows the history of actions:

Aktion	Autor	Erzeugt am
Ticket aktualisiert: Zugeordnet zu 'Specialist' Setze Status auf 'Eröffnet' Relevante Hinweise wurden abgeändert.	Team886	2016-11-03 15:37:53
Ticket von Zeitprogramm erzeugt	System	2016-11-03 07:39:27

Задачи АСУ

автоматизация



алармирование

Gerätename	Notify Type	Objekt
PMP_ACT	Alarm	PMP_AC_SE
PMP_ACT	Alarm	PMP_AC_SE
PMP_ACT	Alarm	PMP_AC_SE
PMP_ACT	Alarm	PMP_AC_SE
PMP_ACT	Alarm	PMP_AC_S
PMP_ACT	Alarm	PMP

обслуживание / работа

Objektname	Einheit	Wert	Alarm
PMP_AC_000000_L400_01_01	Health Test Speed	100	OK
PMP_AC_000000_L400_01_01	Health Test	100	OK
PMP_AC_000000_L400_01_01	Flow Temperature Normal	12	OK
PMP_AC_000000_L400_01_01	Flow Temperature	12	OK
PMP_AC_000000_L400_01_01	BoilerRoom Temperature	12	OK
PMP_AC_000000_L400_01_01	Ambient Temperature	12	OK
PMP_AC_000000_L400_01_01	Water Temperature	12	OK
PMP_AC_000000_L400_01_01	Water Heating/Hot Temperature	12	OK
PMP_AC_000000_L400_01_01	Water Heating/Cold Temperature	12	OK
PMP_AC_000000_L400_01_01	Water Temperature	12	OK
PMP_AC_000000_L400_01_01	Location 1	12	OK
PMP_AC_000000_L400_01_01	Location 2	12	OK
PMP_AC_000000_L400_01_01	Location 3	12	OK
PMP_AC_000000_L400_01_01	Boiler Room Control	12	OK

протоколирование



визуализация



1 временные реле

2 двухпозиц. регуляторы электро-механические

3 измерение / сенсоры

4 электроника

5 электропривода, клапаны

6 пневматика

7 пневмопривода клапаны

9 АСУ



Фирма Fr.Sauter AG является одним из мировых лидеров в своей отрасли.



**ГОТОВЫ К
СОТРУДНИЧЕСТВУ**