



ЭМИС

Группа промышленных
компаний «ЭМИС»

Преимущества применения цифровой обработки сигнала с использованием спектрального анализа в вихревых расходомерах

**Докладчик: Костарев Евгений Владимирович
начальник инженерного отдела ЗАО «ЭМИС»**

**www.emis-kip.ru
г. Екатеринбург
16 апреля 2015**

Новые возможности с электроникой V8

- Дисплей расходомера отображает **до 15 параметров** техпроцесса.
- Оптическая клавиатура позволяет настраивать прибор непосредственно во взрывоопасной зоне, не нарушая параметров взрывозащиты.
- Расширенные возможности фильтрации помех
- Расширены коммуникационные возможности: современный цифровой интерфейс: ModBus, HART, позволяют внедрить ЭВ 200 в любую АСУ предприятия.
- Самодиагностика прибора
- Расширенные возможности удаленной диагностики



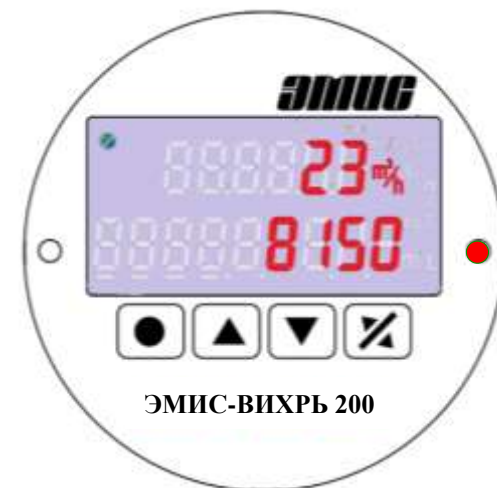
Самодиагностика

Диагностика процесса

- Кавитация или хаотичное вихреобразование
- Нарушение условий эксплуатации прибора по температуре окружающей среды
- Уровень вибрации превышает 0,5g
- Выход за пределы метрологического диапазона

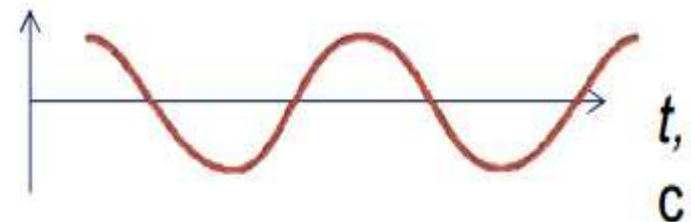
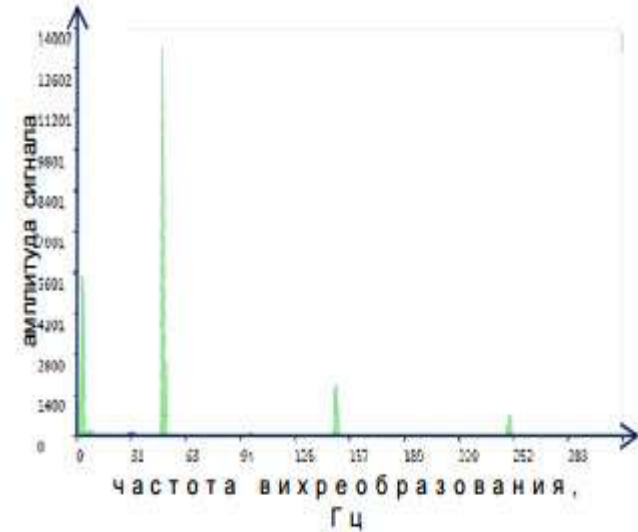
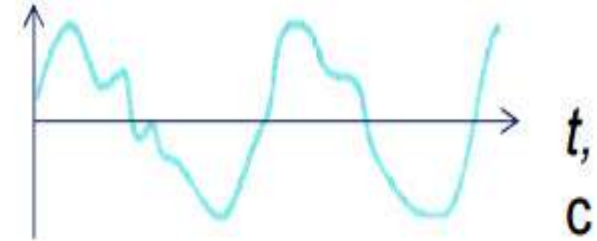
Диагностика неисправностей прибора

- Неисправность памяти прибора
- Неисправность усилителя
- Неисправность процессора HART
- Низкое напряжение питания токовой петли
- Ток петли не соответствует измеренному расходу



Самодиагностика обеспечивается:

- ❑ Мощной спектральной обработкой сигнала, позволяющей проверить метрологию в месте монтажа прибора
- ❑ Встроенным датчиком вибрации
- ❑ Встроенным датчиком температуры электронного блока



Интерфейсы прибора

- USB (протокол ModBUS RTU)
- RS-485 (протокол ModBUS RTU)
- Токовый 4-20 мА (протокол HART)
- Частотно-импульсный

Стандартный кабель mini-USB



Программное обеспечение ЭМИС-Интегратор v3.0

❑ Программное обеспечение **ЭМИС-Интегратор** предназначено для настройки диагностики и мониторинга работы расходомеров.

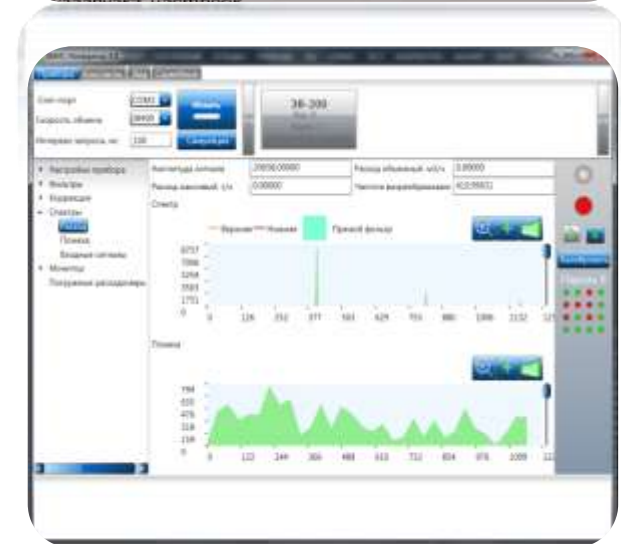
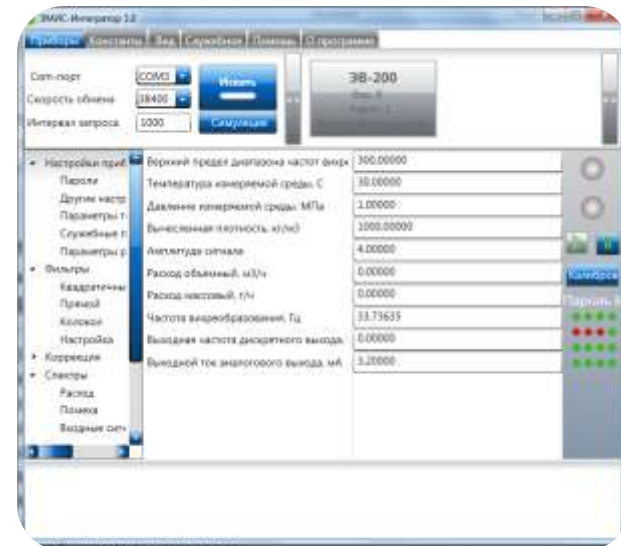
❑ **ЭМИС-Интегратор** позволяет производить следующие операции с расходомером:

➤ чтение / настройку 15 параметров техпроцесса:

- Объемный расход;
- Частота вихреобразования;
- Выходная частота;
- Выходной ток;
- Диагностику работы расходомера
- Сохранение/загрузку настроек

➤ Фильтрацию помех

➤ Калибровку



Группа промышленных компаний «ЭМИС»

Адрес: 454007, г. Челябинск, пр. Ленина, 3

**Тел.: +7 (351) 729-99-12 (многоканальный,
служба продаж)**

+7 (351) 729-99-16

Факс: +7 (351) 729-99-13

E-mail: sales@emis-kip.ru

Сайт: www.emis-kip.ru