


УПРАВЛЕНИЕ ЭНЕРГОЭФФЕКТИВНОСТЬЮ ПРОМЫШЛЕННЫХ ПРЕДПРИЯТИЙ

# Энергосбережение в осветительных установках промышленных предприятий. Опыт применения.

#энергоэффективные системы освещения



В современном мире освещение промышленных предприятий занимает свыше 19% всех затрат на электроэнергию. Это более 106 млрд. ЕВРО в год!



В среднем 70% всех осветительных устройств, применяемых в России, было разработано до 1970 г.



До 15% экономии энергоресурсов достигается за счет модернизации системы освещения на предприятии




**КАК СЭКОНОМИТЬ ЭЛЕКТРОЭНЕРГИЮ НА ОСВЕЩЕНИИ?  
ЗА СЧЕТ ЧЕГО МОЖНО ЭКОНОМИТЬ?  
РЕЗУЛЬТАТЫ ЭНЕРГОСБЕРЕЖЕНИЯ НА ПРИМЕРАХ.**

**ЗА СЧЕТ ЧЕГО МОЖНО ЭКОНОМИТЬ?**

**↓ ЭНЕРГОЗАТРАТ**

**↓ ЭКСПЛУАТАЦИОННЫХ РАСХОДОВ**



Стандартные технологии освещения, применяемые в прошлом УСТАРЕЛИ и НЕ ЭФФЕКТИВНЫ!  
Требуется комплексный подход к созданию высокоэффективных осветительных установок.

A man in a grey suit and glasses is pointing with a yellow marker at a heatmap on a flipchart. The heatmap shows a color gradient from purple to red, indicating different levels of intensity or heat. The flipchart also features the logo of MT Elektro, which consists of five blue circles arranged in a cluster. The background shows a modern office environment with large windows and other people in business attire.

**MTЭЛЕКТРО**  
светотехническая компания

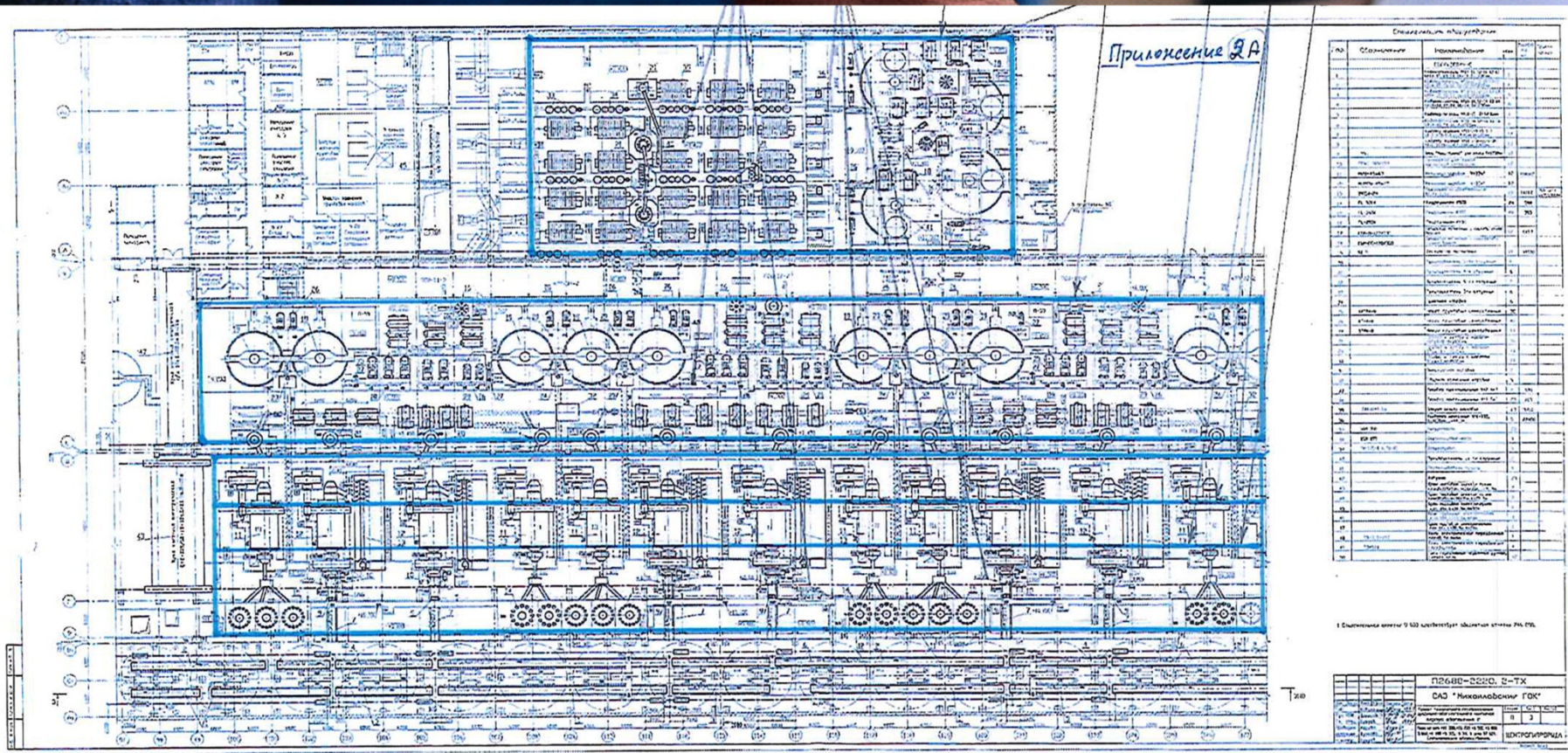
**«MT ЭЛЕКТРО» ПРЕДЛАГАЕТ КОМПЛЕКСНЫЙ ПОДХОД!**

 **MTЭЛЕКТРО**  
светотехническая компания



# ЭТАПЫ РАБОТЫ НАД ПРОЕКТОМ

1. ОБСЛЕДОВАНИЕ ОБЪЕКТА
2. ПОДБОР ОБОРУДОВАНИЯ
3. ВЫБОР ТЕХНИЧЕСКОГО РЕШЕНИЯ  
СВЕТОТЕХНИЧЕСКИЕ РАСЧЕТЫ



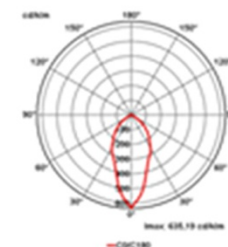
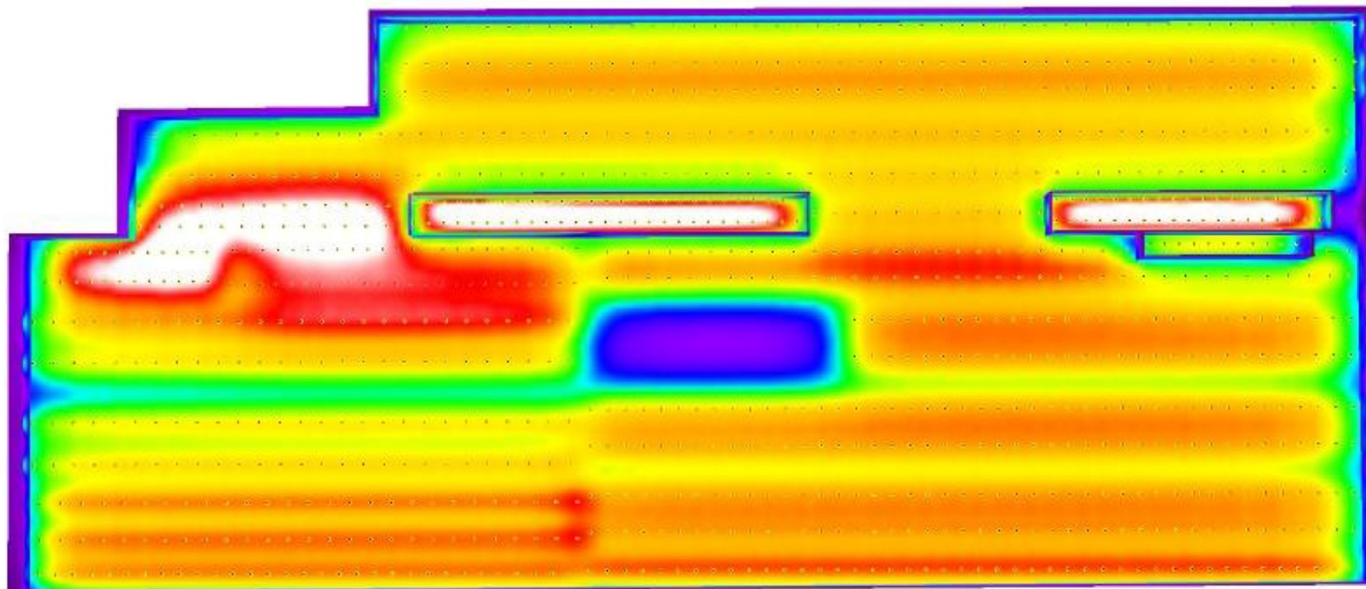
# ОБСЛЕДОВАНИЕ ОБЪЕКТА



# ПОДБОР ОБОРУДОВАНИЯ

# СВЕТОДИОДНОЕ ОСВЕЩЕНИЕ

ДА ? НЕТ



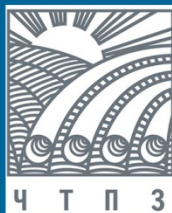
0.50      40      80      120      150      200      240      280      320

lx

## ВЫБОР ТЕХНИЧЕСКОГО РЕШЕНИЯ. РАСЧЕТЫ



РОСАТОМ



## НАШИ ПАРТНЕРЫ

	Существующая ОУ	Предлагаемая ОУ	Примеч.
Тип светильника	КНУ-10 000 /	5Stars/2S-1002, Leo/S-402	
Тип лампы	ДКсТ-10 000	SON-T	
Установленная мощность, Руст., кВт	660	102	Снизилась в 6,6 раза
Общие расходы на эксплуатацию ОУ, р/год	3 374 434,12	512 926,92	Снизилась в 6,5 раза

	Существующая ОУ	Предлагаемая ОУ	Примеч.
Тип светильника	ГО-700 / НСП-1000	VoxLama 33/402	
Тип лампы	ДРЛ-700 / ЛН-1000	HPI BU Plus 400W (МГЛ)	
Установленная мощность, Руст, кВт	171	62	Снизилась в 2,7 раза
Общие расходы на эксплуатацию ОУ, р/год	1 245 700	501 400	Снизилась в 2,5 раза



	Существующая ОУ	Предлагаемая ОУ
Установленная мощность, Руст, кВт	28 (цех №14)	17,6
	191,1 (цех №17)	84
	134 (цех №28)	24
Расход электроэнергии за год, кВт/ч	Снижены в 1,59 раза (цех №14)	
	Снижены в 5,6 раз (цех №17)	
	Снижены в 2,27 раза (цех №28)	

	Существующая ОУ	Предлагаемая ОУ
Тип светильника	РСП-700, РСП-1000	ЖСП-400 с МГЛ
Тип лампы	ДРЛ-700, ДРЛ-1000	НЛI-BU Plus 400W
Установленная мощность, Руст, кВт	434,75	186,4
Уровень освещенности, Лк	120	300
Расход электроэнергии за год при $q=2,71$ руб., кВт/ч	6 874 636,53	2 947 515,24
Экономия электроэнергии в год, р/год		3 927 121,29

	Существующая ОУ	Предлагаемая ОУ	Примеч.
Тип светильника	ГСП 700, НСП 500	Bell 400W	
Тип лампы	ДРЛ-700, ЛОН-500	HPI-BU Plus 400	
Количество приборов	198	94	
Установленная мощность, Руст, кВт	135	37,6	
Расход электроэнергии за год, кВт/ч	1 719 506,88	481 448,45	Снизился в 3,6 раза
Годовые эксплуатационные расходы, р/год	1 855 879,92	528 224,35	Снизилась в 3,6 раза



ПЕРЕХОДИТЕ НА ЭНЕРГОЭФФЕКТИВНЫЕ  
ОСВЕТИТЕЛЬНЫЕ УСТАНОВКИ!

## Светотехническая компания «МТ Электро»

г. Екатеринбург, ул. Хохрякова, д.72, 3 этаж, оф. 231

тел. +7 343 253 00 22/23/24

[ria@mtelectro.ru](mailto:ria@mtelectro.ru)

[www.mtelectro.ru](http://www.mtelectro.ru)