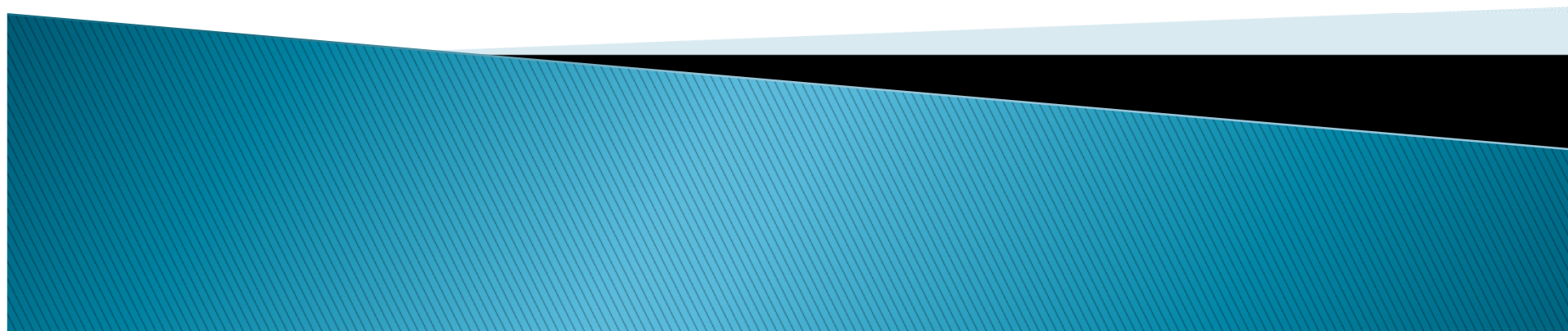


**Всероссийский форум «Технологии
энергоэффективности -2013»**

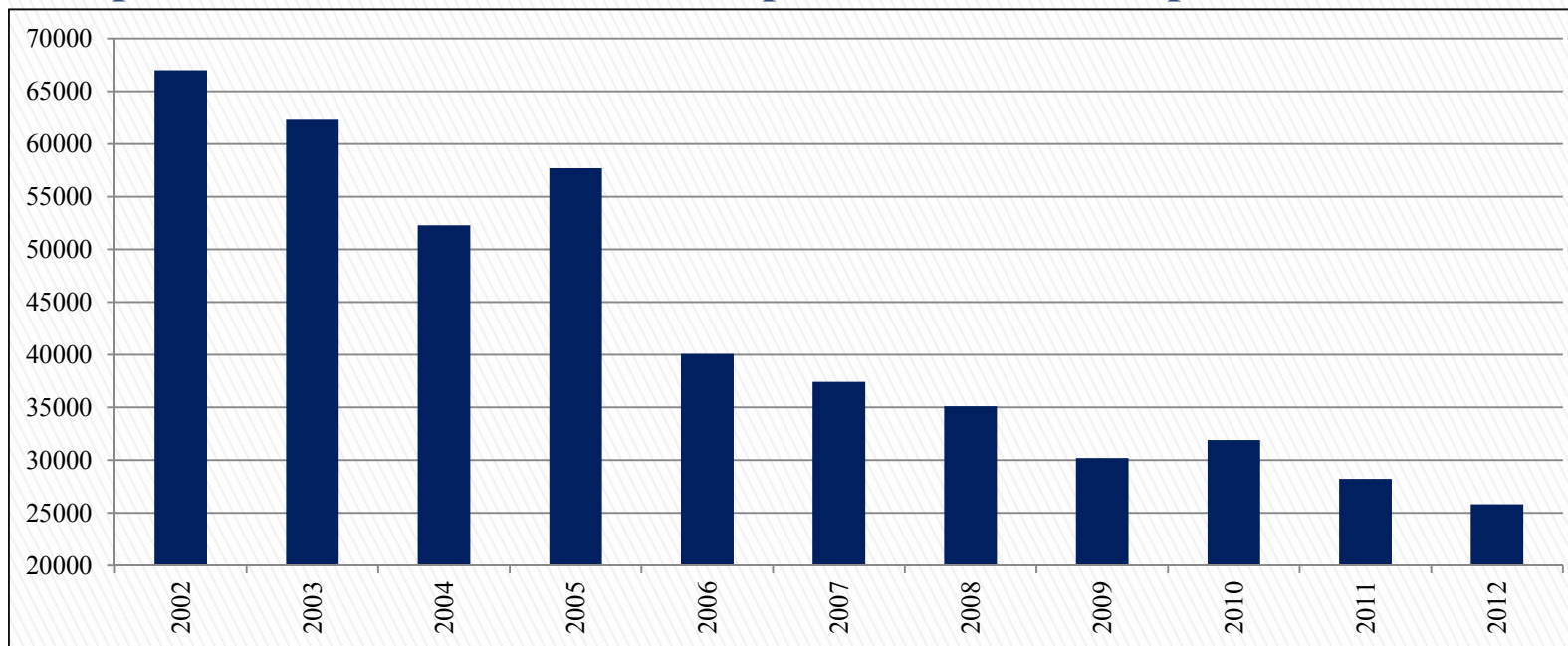
**Энергоменеджмент в
образовательных учреждениях
Свердловской области**

Третьяков А. П., доцент РГШУ

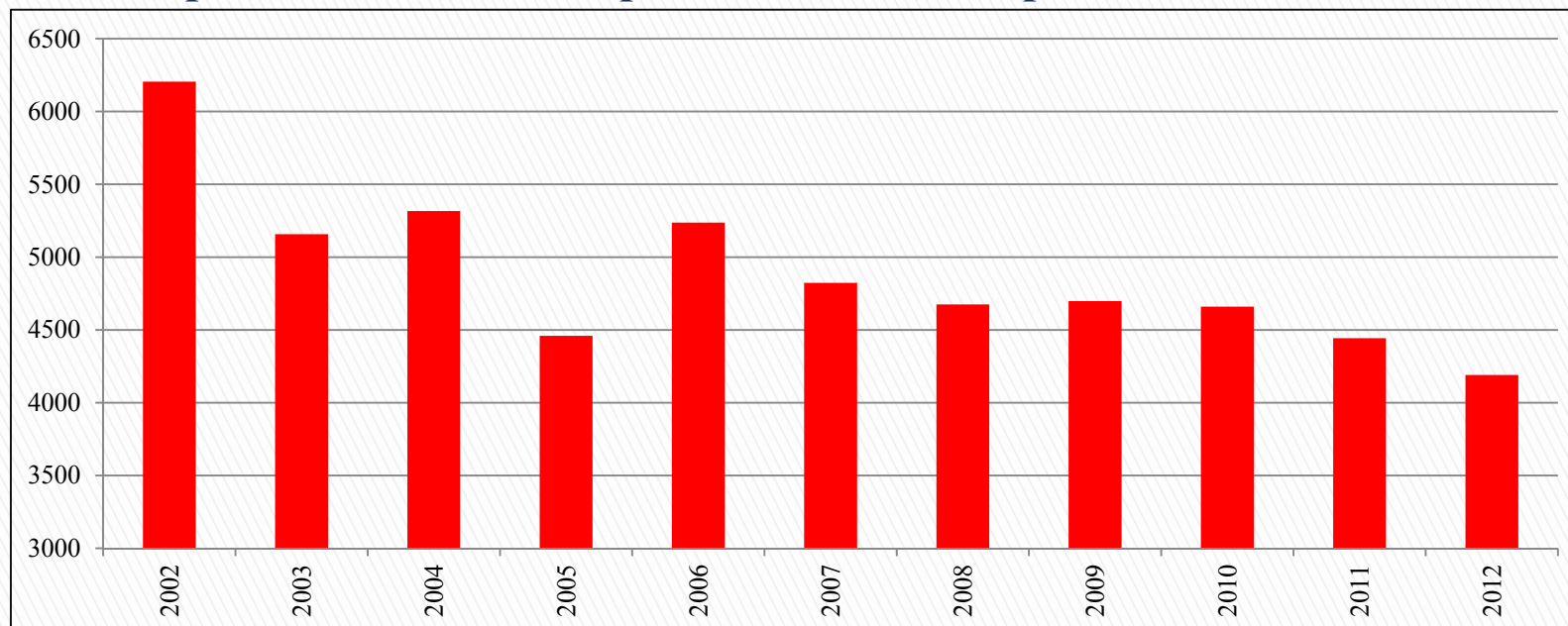
23 апреля 2013 г.



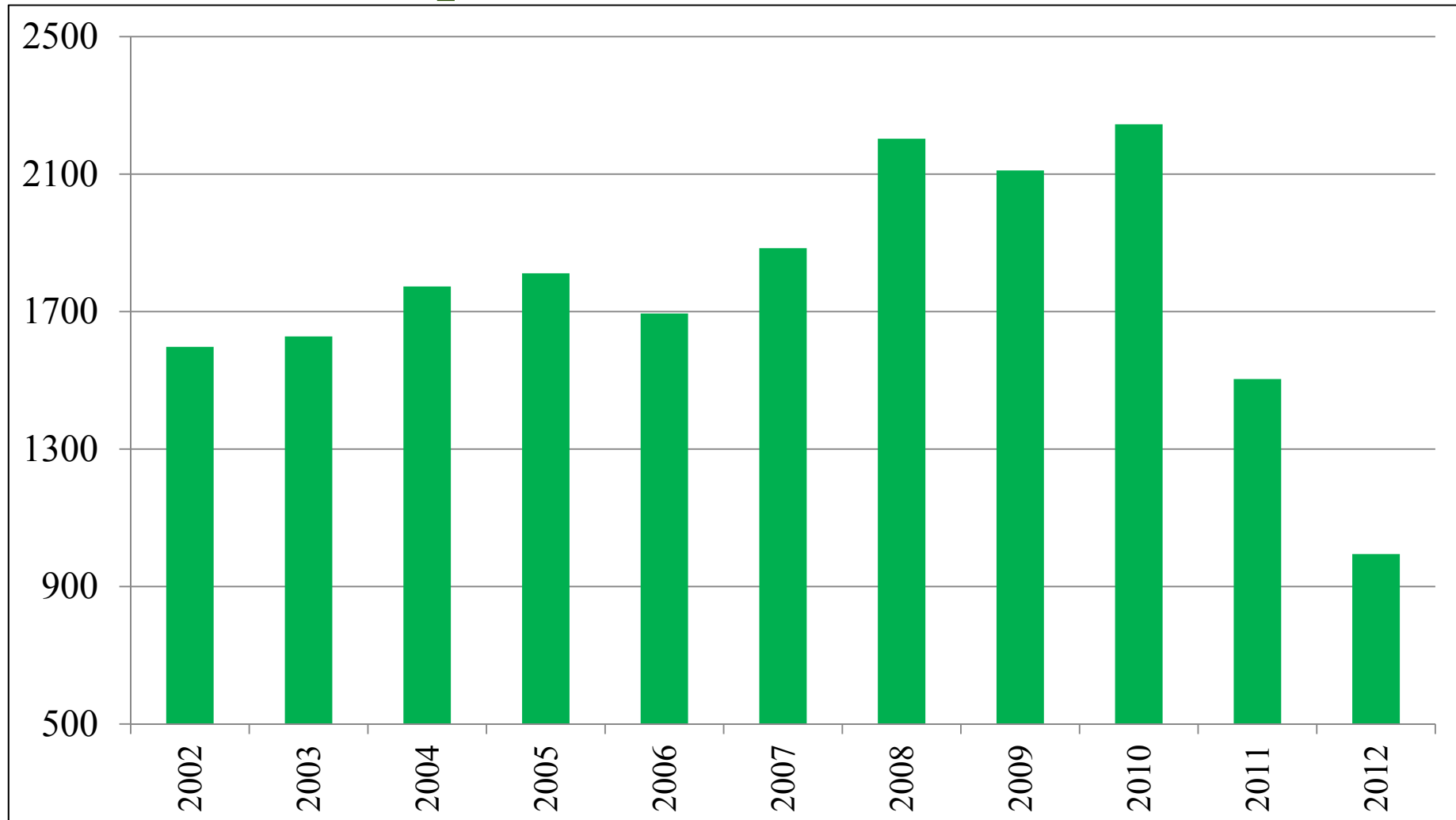
Потребление воды бюджетными организациями Свердловской обл., тыс. куб. м



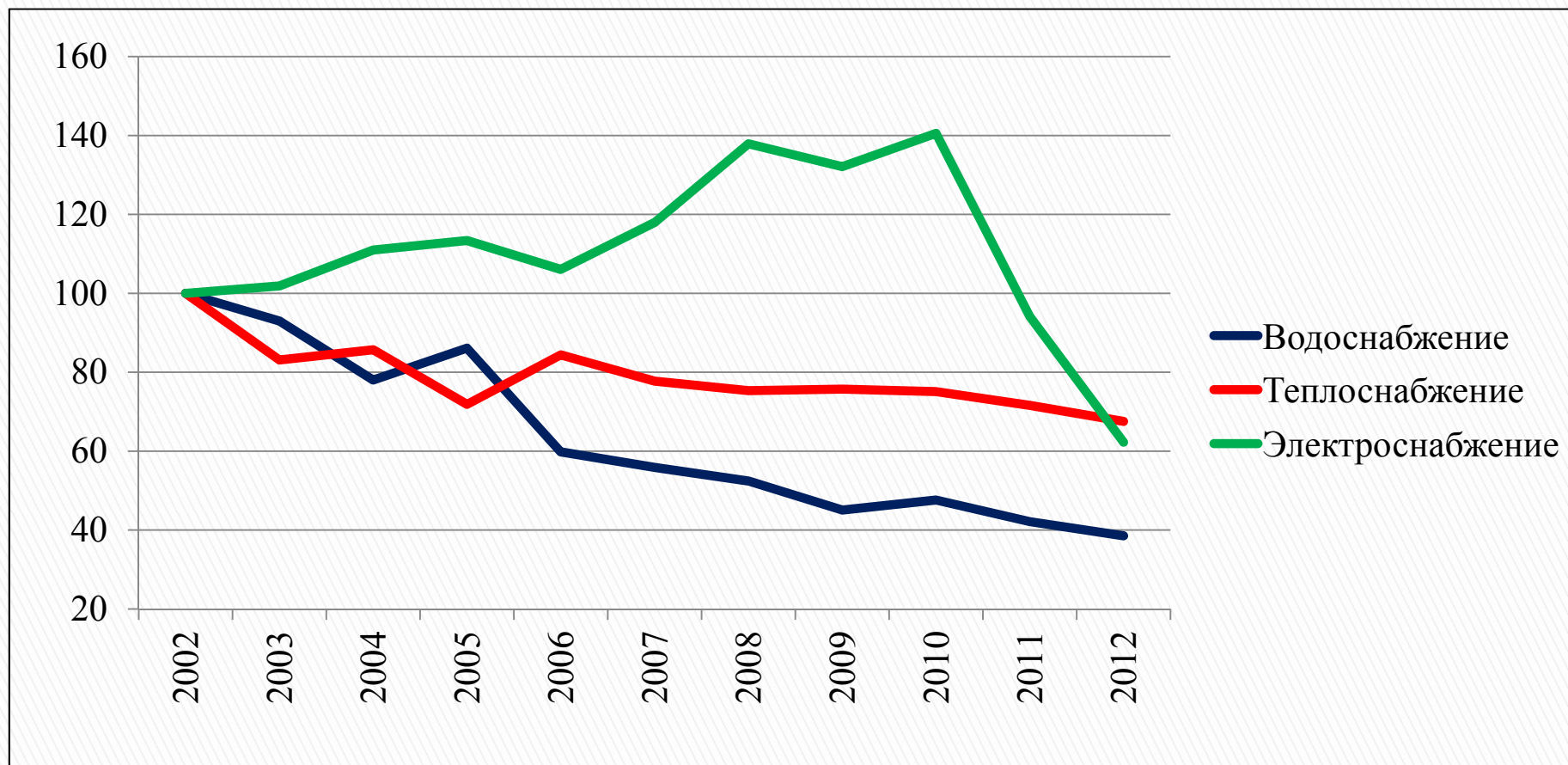
Потребление теплоэнергии бюджетными организациями Свердловской обл., тыс. Гкал.



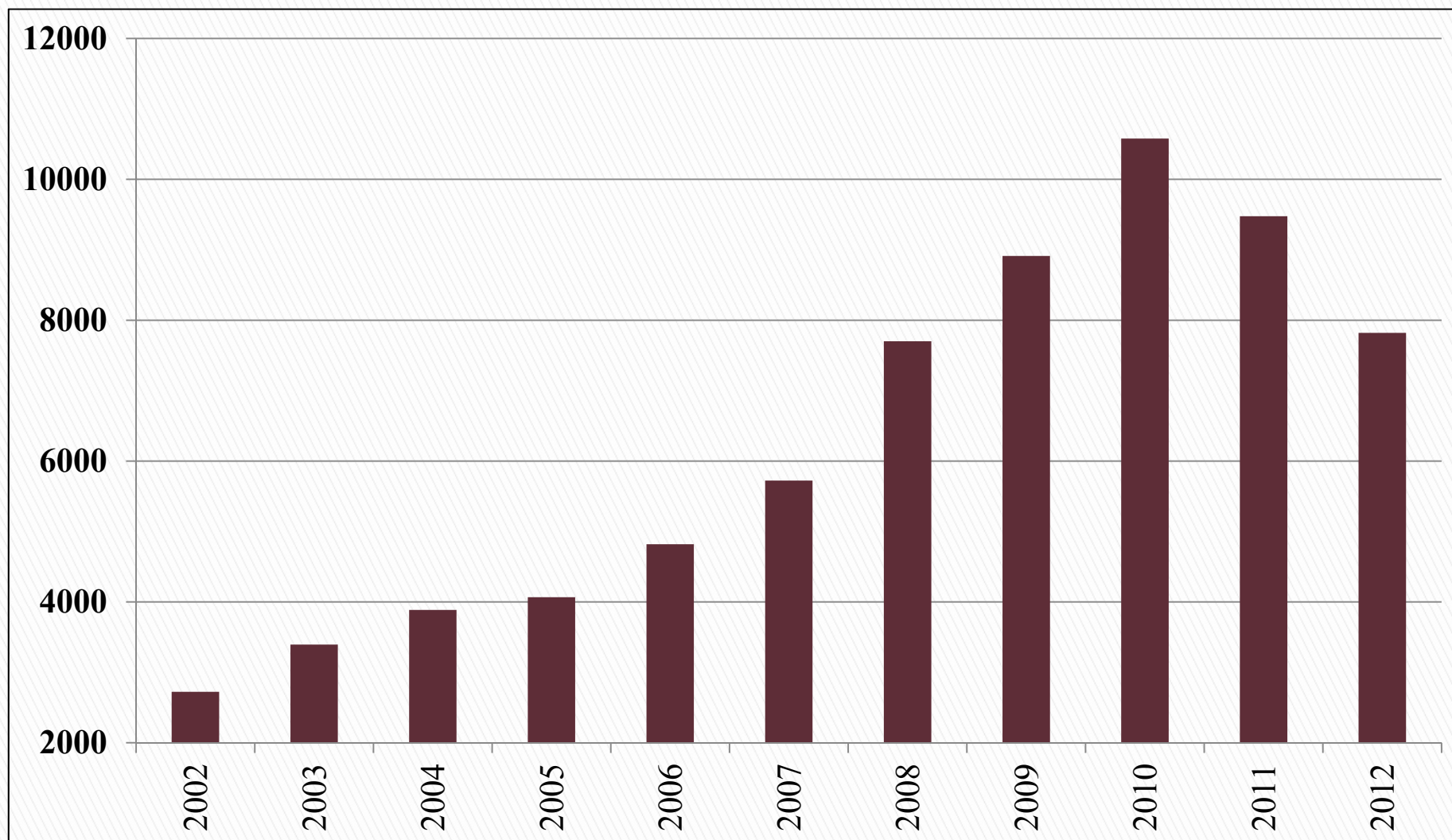
Потребление электроэнергии бюджетными организациями Свердл. обл., млн. квт. час



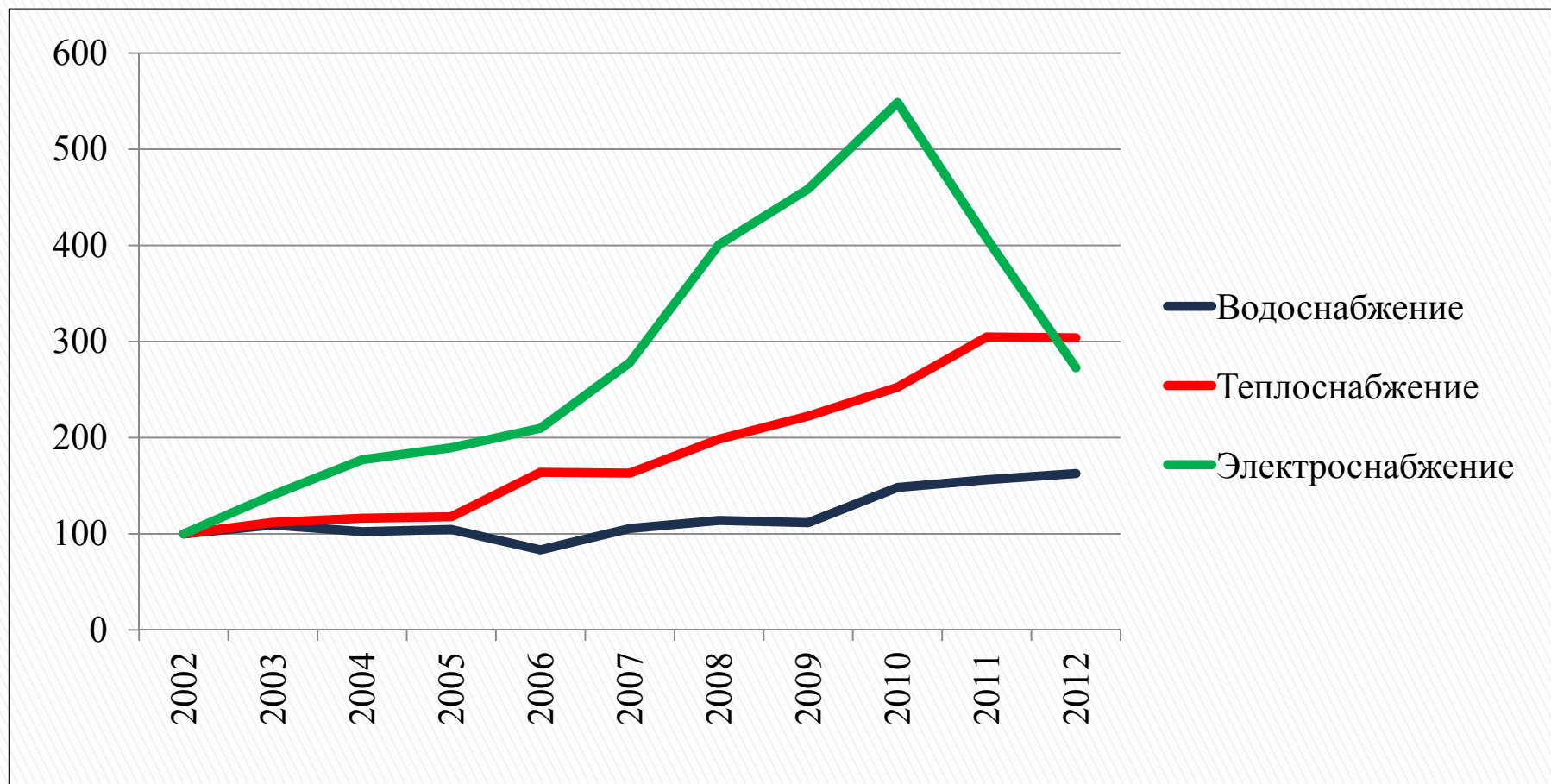
Изменение потребления энергоресурсов в натуральном выражении бюджетными организациями Свердловской обл. к 2002г., %



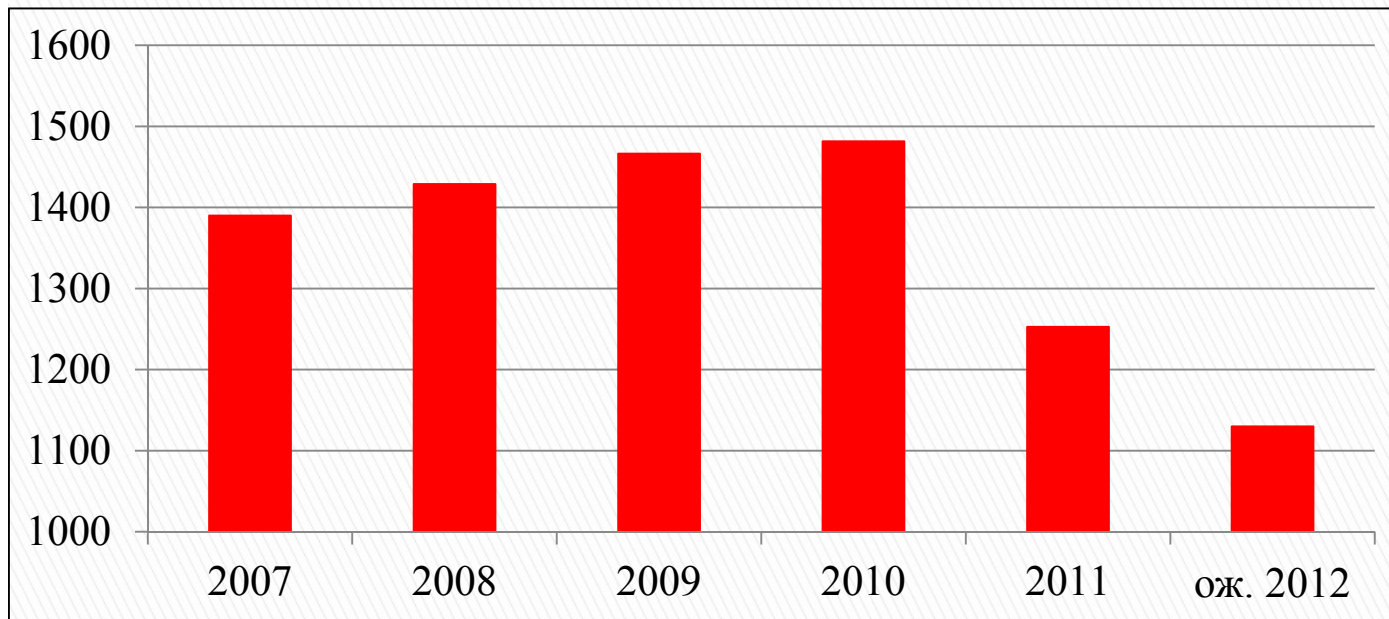
Потребление энергоресурсов бюджетными организациями Свердловской обл., млн. руб.



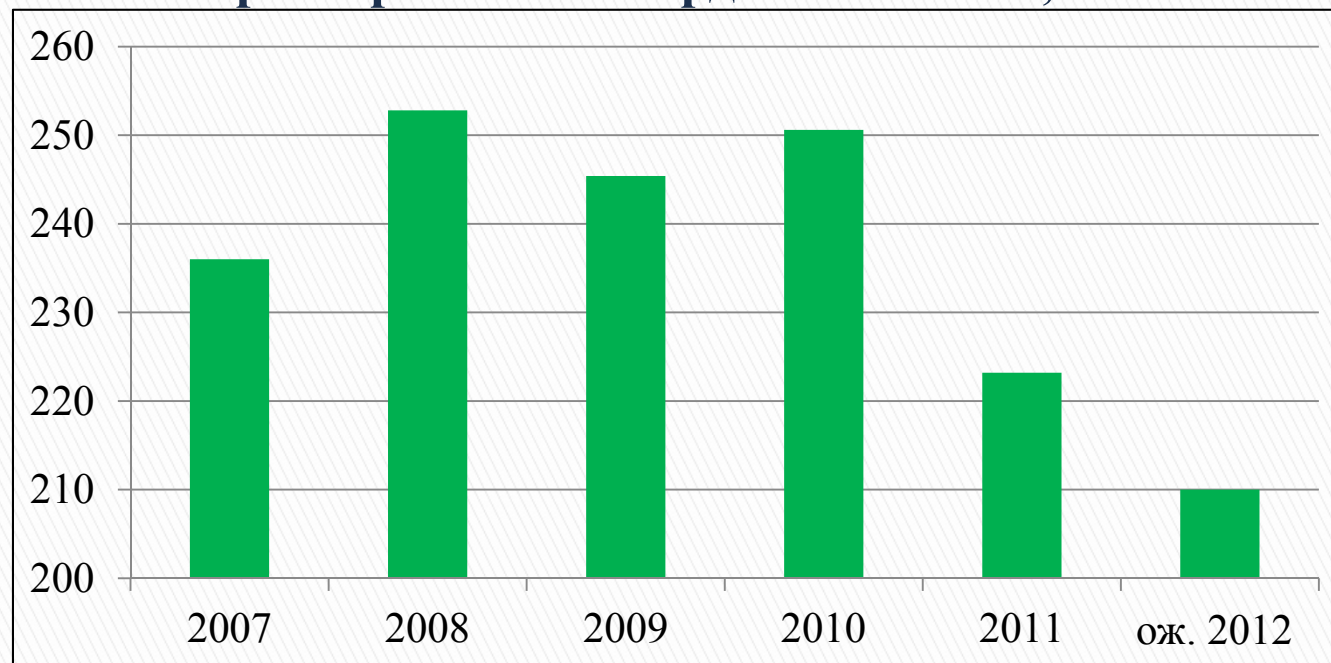
Изменение потребления энергоресурсов в денежном выражении бюджетными организациями к 2002 г.,%



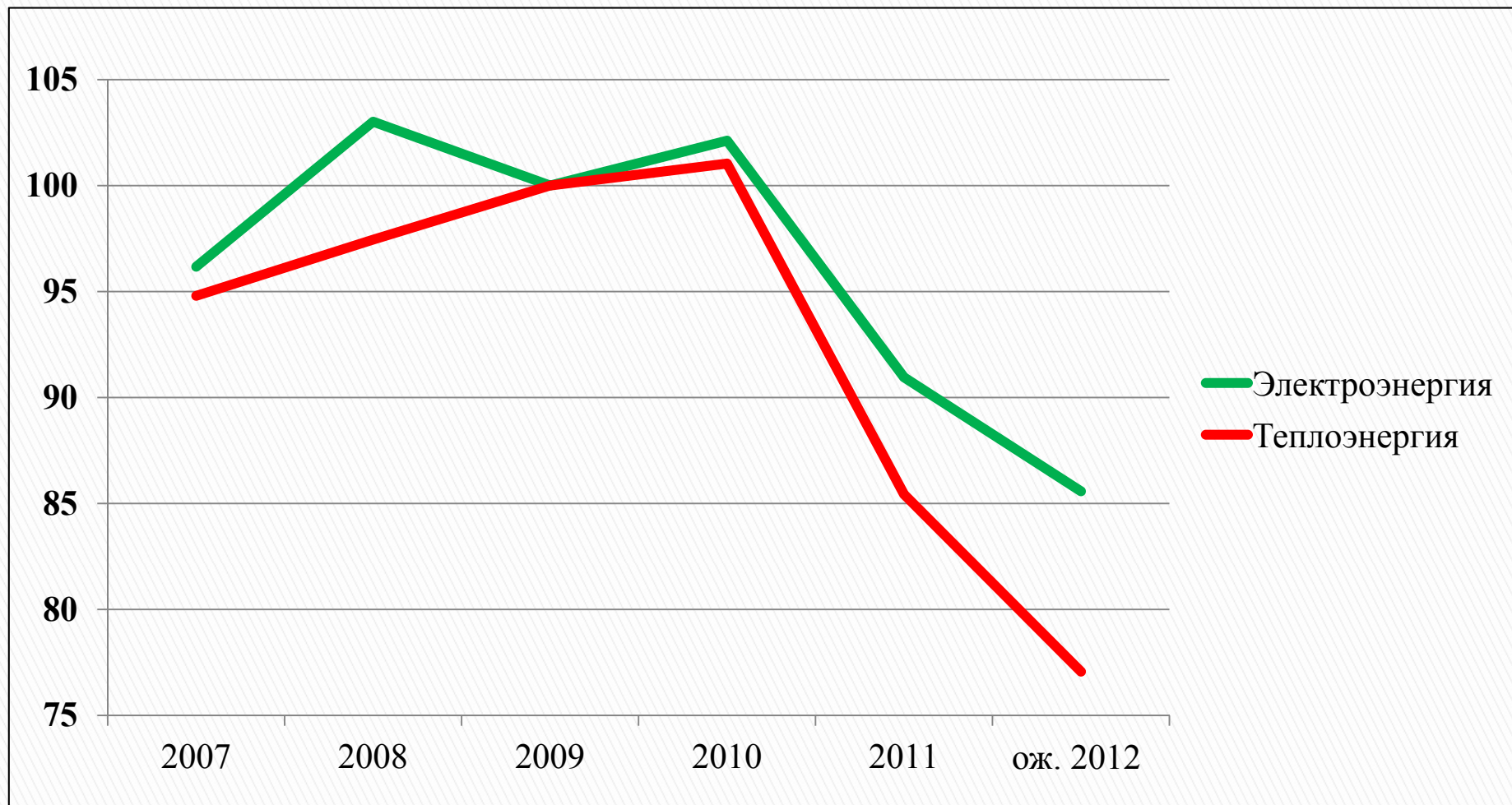
Динамика потребления теплоэнергии ОУ Свердловской обл., млн. Гкал



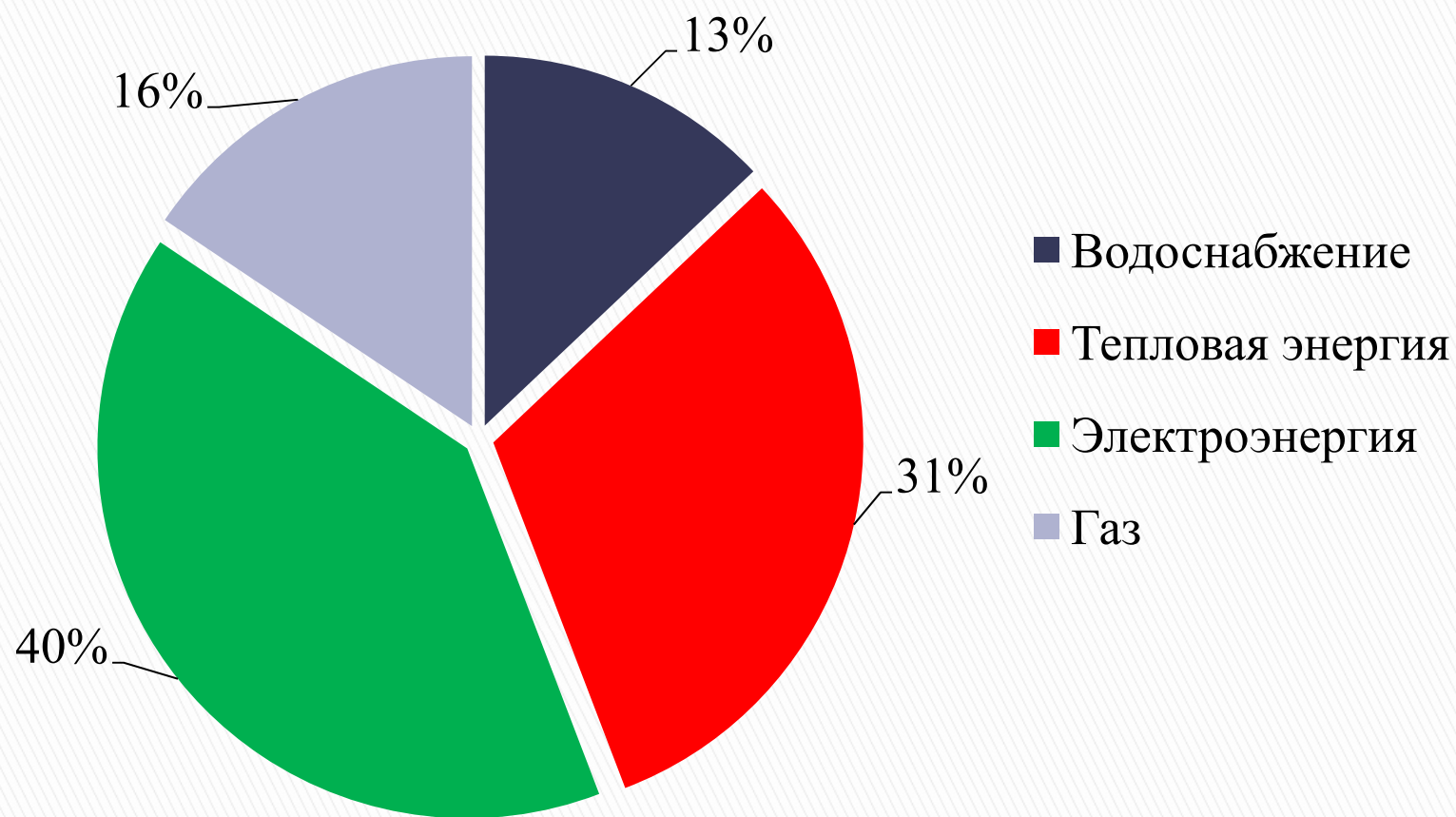
Динамика потребления электроэнергии ОУ Свердловской обл., млн. кВт.ч



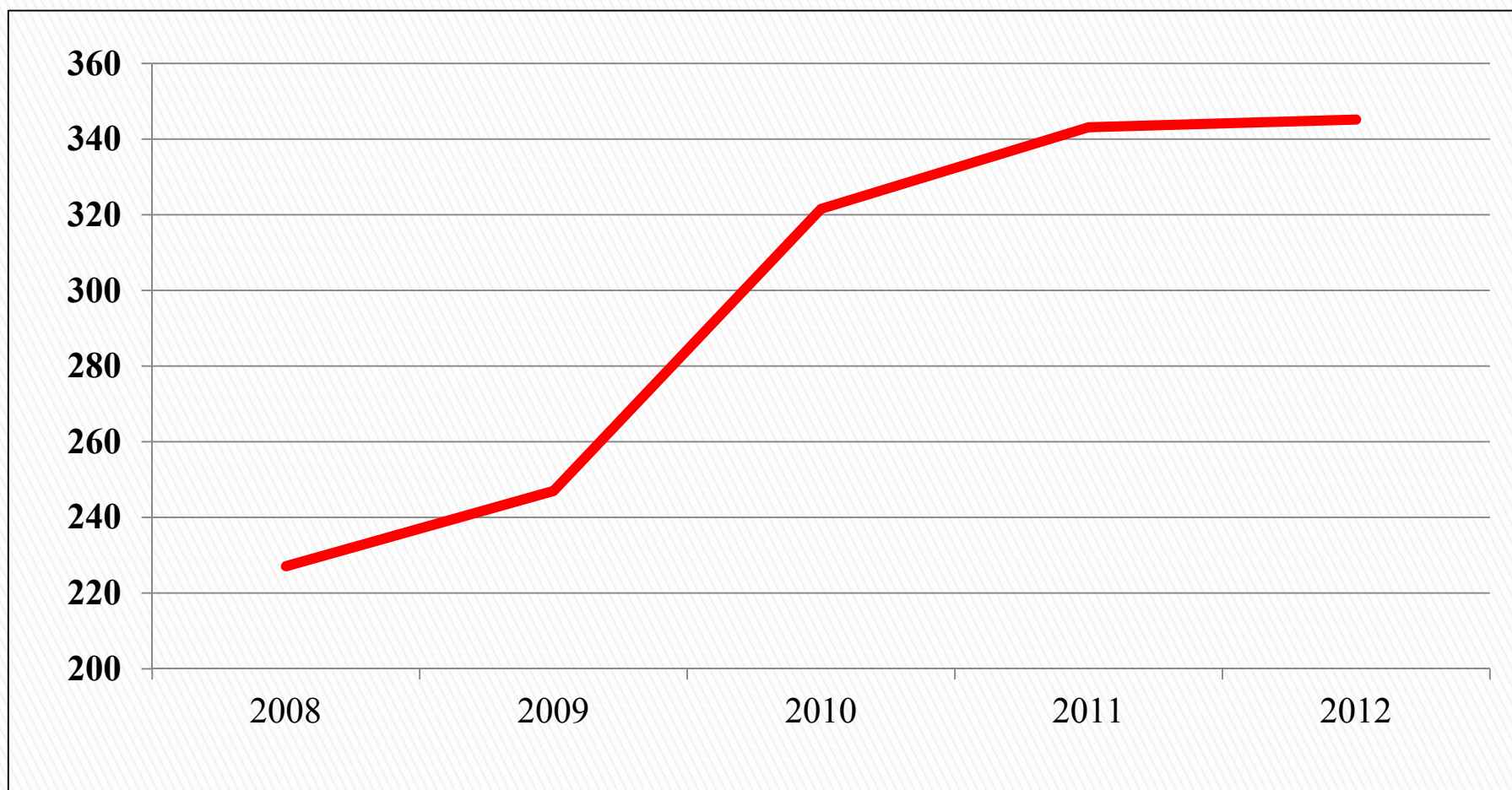
Динамика потребления теплоэнергии и электроэнергии образовательными учреждениями Свердловской обл., %



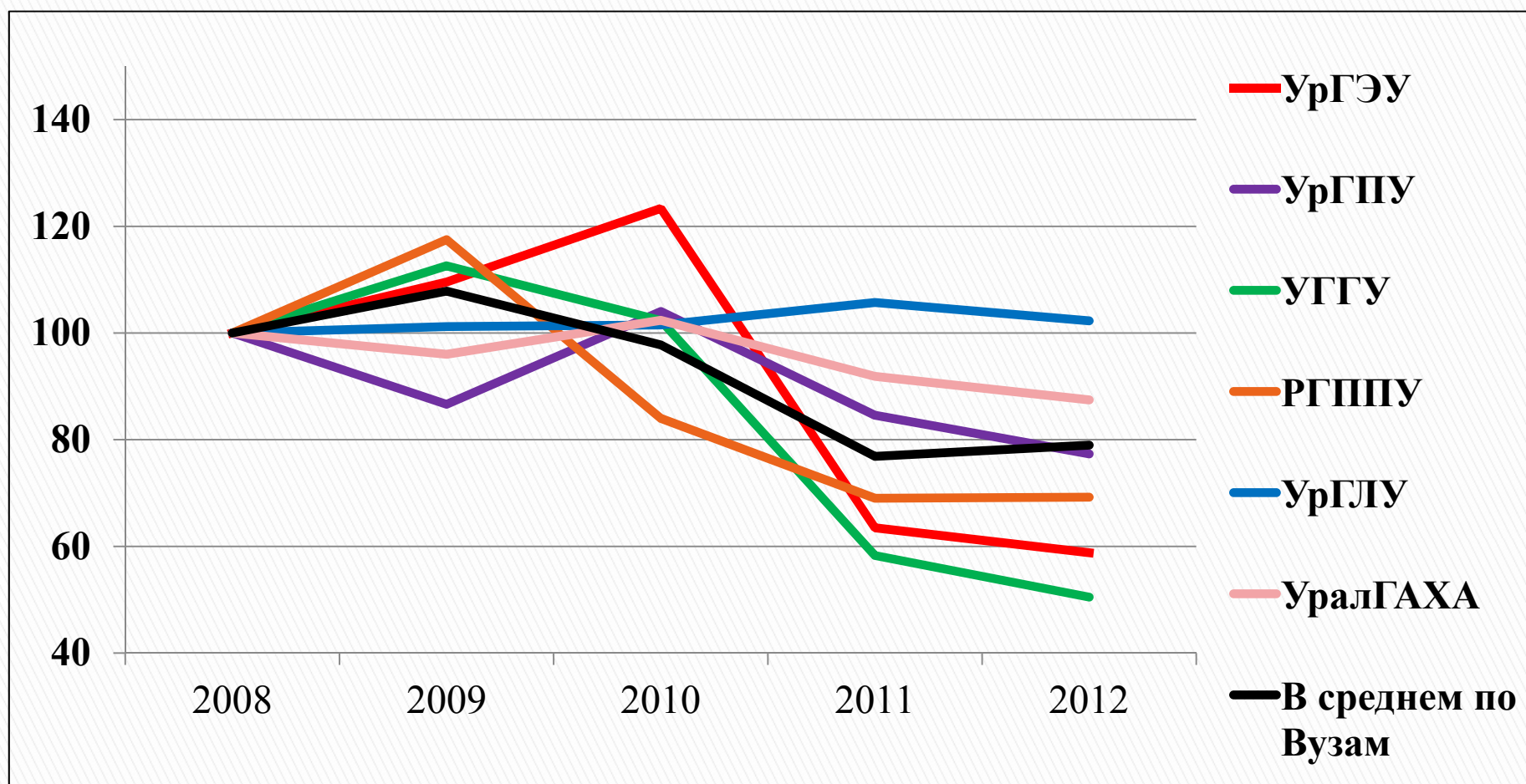
Структура оплаты за ТЭР Вузами Свердловской обл. в 2012г.



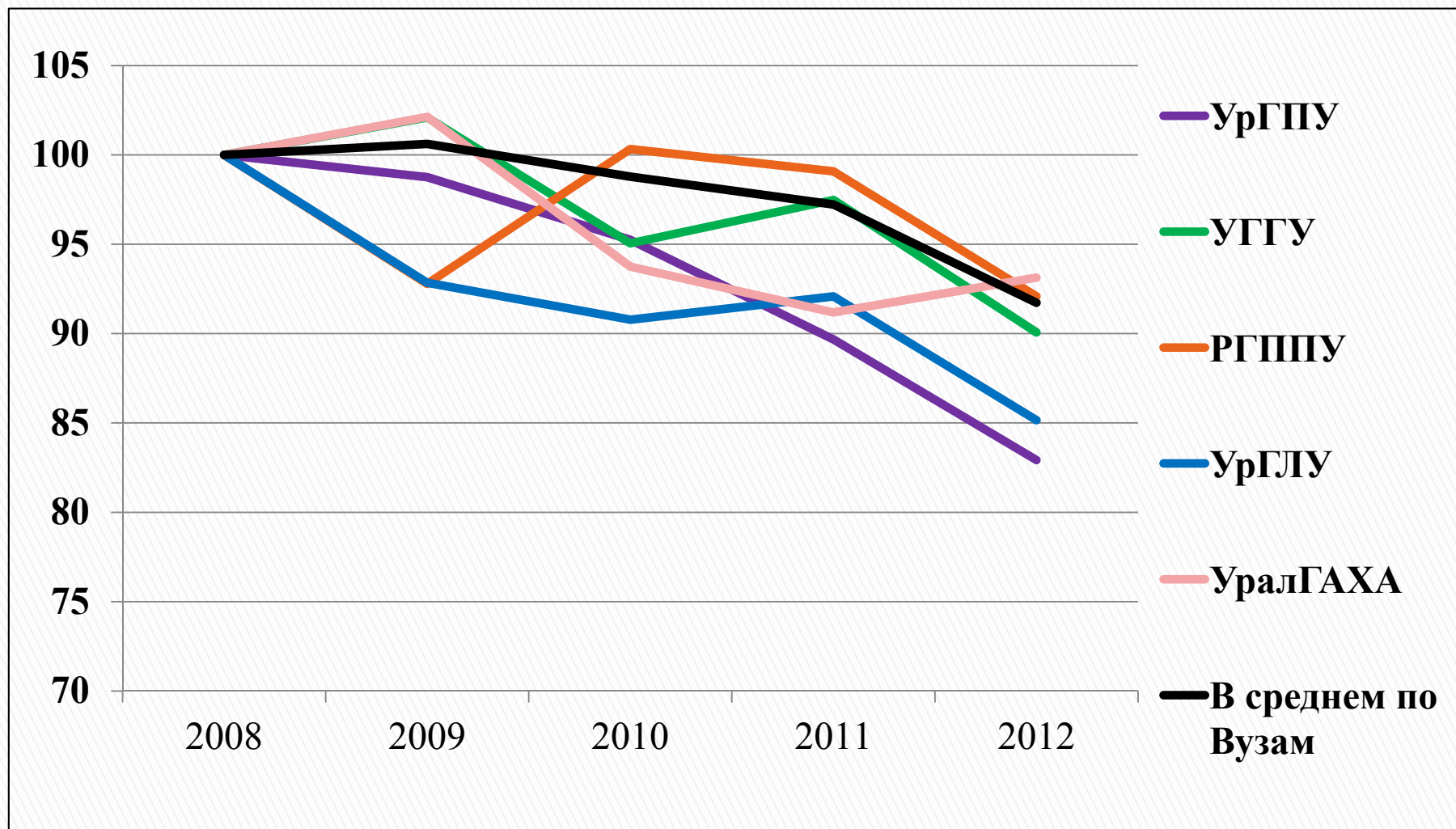
Потребление энергоресурсов Вузами в денежном выражении, млн.



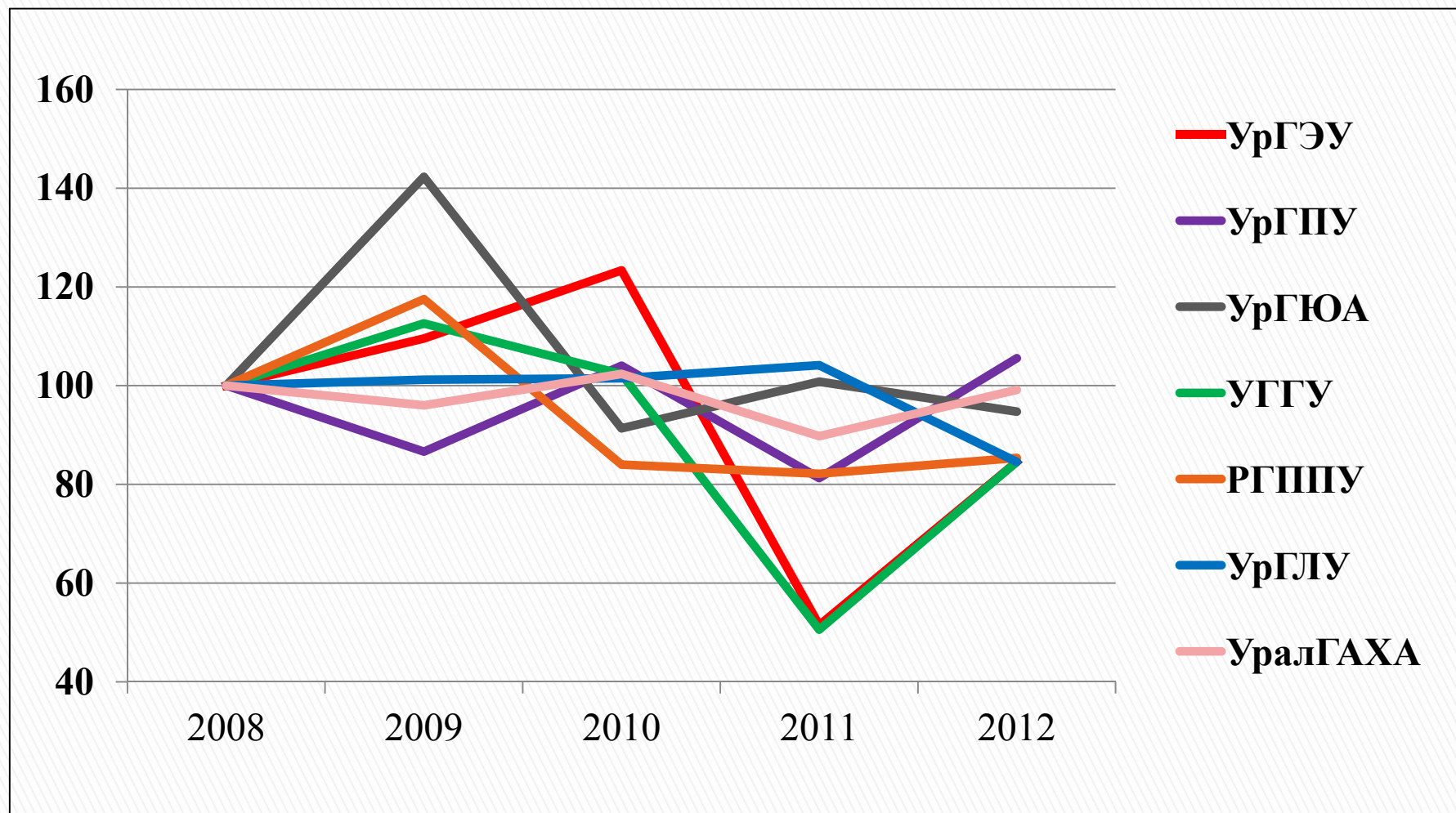
Динамика теплопотребления в натуральных показателях к 2008 г., %



Динамика электропотребления в натуральных показателях к 2008 г., %



Динамика теплотребления в натуральных показателях к предыдущему году, %



Благодарю за внимание!

