

Общедомовой и поквартирный учет тепла, воды, газа и электроэнергии



на базе ЛЭРС УЧЕТ

Докладчик: **Николаенко Е.В.**
Начальник вычислительного центра
Хабаровского центра
энергоресурсосбережения.

Назначение ЛЭРС УЧЕТ

Системы диспетчеризации ЛЭРС УЧЕТ сертифицированы и предназначены для контроля и учета потребления в сетях:

- Теплоснабжения
- ГВС, ХВС
- Электроснабжения
- Газоснабжения

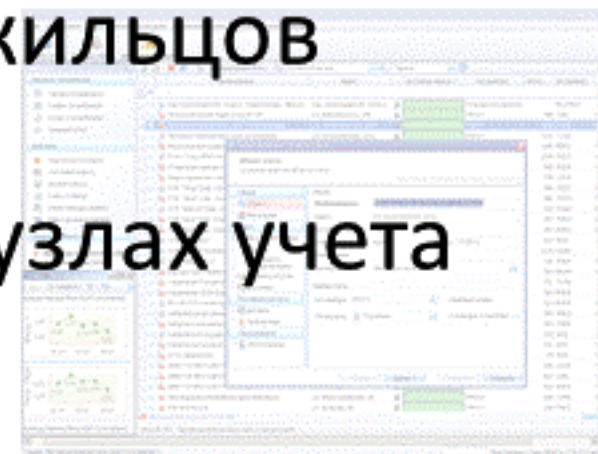


Проблемы при выборе системы диспетчеризации:

- Поддержка ограниченного числа моделей счетчиков
- Учет только одного/двух ресурсов
- Нет поквартирного учета
- Сложно/невозможно интегрировать с другими системами
- Нет возможности предоставить клиентам/жильцам доступ к данным
- Ориентирована на технических

ЛЭРС УЧЕТ как решение проблем

- Одна система для учета всех ресурсов
- Общедомовой и поквартирный учет
- Работа с широким парком приборов учета
- Простота установки и использования
- Веб-интерфейс для клиентов и жильцов
- Управление оборудованием на узлах учета



АРМ оператора ЛЭРС УЧЕТ

ЛЭРС УЧЕТ версия 3.03.08

Файл Справочники Опрос Поквартирный учет Анализ Администрирование Сервис Окна Поддержка

Объекты учета Точки учета Лицевые счета Нештатные ситуации Мнемосхемы

Объекты учета Точки учета Мнемосхема - Хабаровск Нештатные ситуации

Действия

Отображаемые колонки

Группа объектов:

Наименование	Адрес	Наличие дан...	Тип прибора	№ прибора
ТСК "Семь ветров" - Электроснабжение, офисы	Тихоокеанская, 221Б		CE 303	0844880500...
ТСК "Семь ветров" - Электроснабжение, жилье	Тихоокеанская, 221Б		CE 303	0092180300...
ТСК "Семь ветров" - Холодная вода	Тихоокеанская, 221Б		PM-5	27095
ТСК "Семь ветров" - Отопление и ГВС	Тихоокеанская, 221Б		KM-5-4	18395
ТСК "Сапфир" - Отопление и ГВС (жилая часть)	ул. Волочаевская, 107		KM-5-4	78361
ТСК "Сапфир" - Отопление (офисная часть)	ул. Волочаевская, 107		KM-5-4	73811
ТСК "Руднева" - Отопление и ГВС	ул. Руднева, 72		KM-5-4	69223
ТСК "Родник" жилой дом - Отопление	ул. Волочаевская, 7		KM-5-4	65878
ТСК "Ришувил" - Отопление (офисная часть)	ул. Дикопольцева-пер...		KM-5-4	92869
ТСК "Ришувил" - Отопление (жилая часть)	ул. Дикопольцева-пер...		KM-5-4	82522
ТСК "Рассвет" - Отопление и ГВС	ул. Санитарная, 7		KM-5-4	8546
ТСК "ТРУДЫ" - Отопление и ГВС	ул. Мулина, 7а		KM-5-4	86841
ТСК "Прогрессивная-25" - Отопление и ГВС	ул. Прогрессивная, 25		KM-5-4	77448
ТСК "Прибрежный" - Отопление (корпус 2)	пер. Трубный, 14		KM-5-4	71978
ТСК "Прибрежный" - Отопление (корпус 1)	пер. Трубный, 14		KM-5-4	64754
ТСК "Полет" (прибор № 22360) - Отопление и ГВС	ул. Бондаря, 9Б		KM-5-4	22360
ТСК "Полет" - Отопление и ГВС	ул. Бондаря, 5А		KM-5-4	14075

Фильтрация

Содержит ([Наименование], 'тск') И Не равно Содержит ([Наименование], 'не обслуж')

Конструктор фильтра...

Записей: 165 | ТСК "Семь ветров" - Электроснабжение, офисы

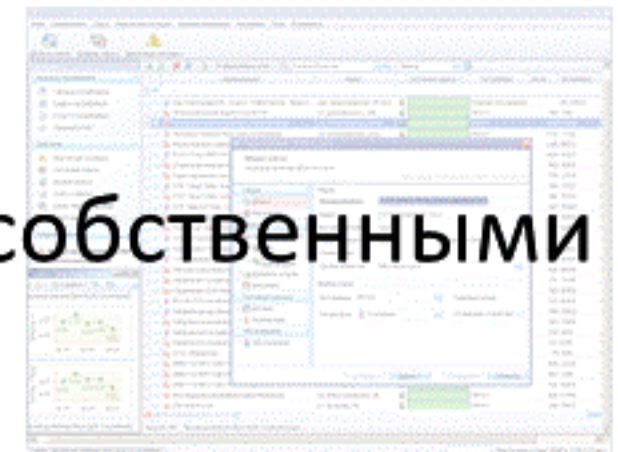
Точки учета

Свободно 14 портов опроса из 14 действующих

Подключены к 'lers.lers.ru:10000' в 19:02 (21 апр)

Отличия ЛЭРС УЧЕТ

- Система легко масштабируется от нескольких счетчиков до десятков тысяч счетчиков
- Лицензируется по количеству домов
- Сетевой режим работы с неограниченным количеством рабочих мест
- Единые единицы измерения
- Возможность расширения системы собственными модулями

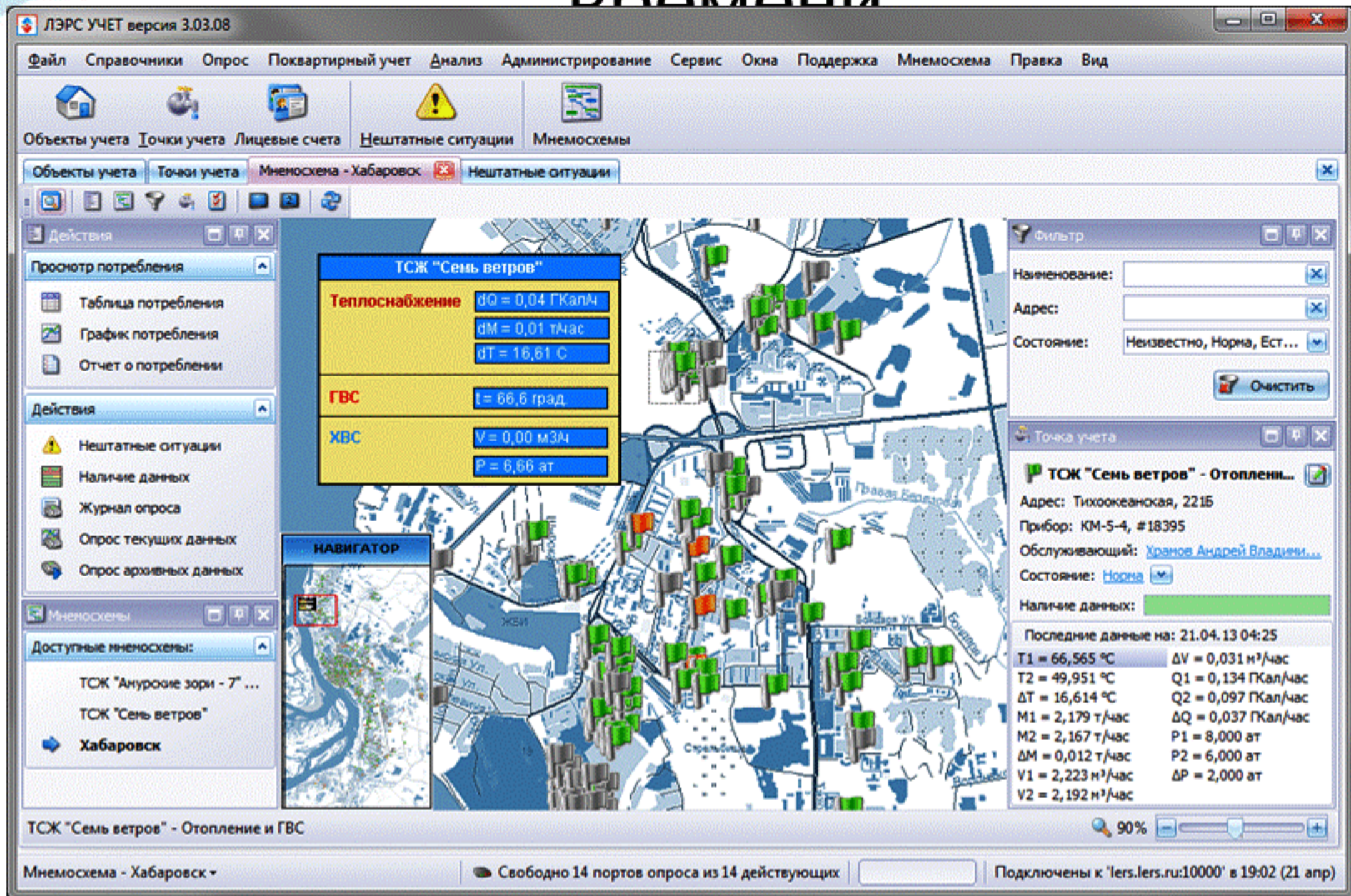


Возможности ЛЭРС УЧЕТ

- Мониторинг текущих значений
- Выявление утечек и других нештатных ситуаций
- Извещение персонала по email и SMS
- Контроль соблюдения температурного графика
- Отчеты по экономии, сводные отчеты
- Управление оборудованием
- Веб-интерфейс для клиентов



Отображение данных на мнемосхемах в реальном времени



ЛЭРС УЧЕТ версия 3.03.08

Файл Справочники Опрос Поквартирный учет Анализ Администрирование Сервис Окна Поддержка Мнемосхема Правка Вид

Объекты учета Точки учета Лицевые счета Нештатные ситуации Мнемосхемы

Объекты учета Точки учета Мнемосхема - Хабаровск Нештатные ситуации

ТСЖ "Семь ветров"

Теплоснабжение	$dQ = 0,04$ ГКал/ч
	$dM = 0,01$ т/час
	$dT = 16,61$ С
ГВС	$t = 66,6$ град
ХВС	$V = 0,00$ м ³ /ч
	$P = 6,66$ ат

ТСК "Семь ветров" - Отопление...

Адрес: Тихоокеанская, 221Б
 Прибор: КМ-5-4, #18395
 Обслуживающий: [Хранов Андрей Владим...](#)
 Состояние: **Норма**
 Наличие данных: ██████████

Последние данные на: 21.04.13 04:25

T1 = 66,565 °С	$\Delta V = 0,031$ м ³ /час
T2 = 49,951 °С	Q1 = 0,134 ГКал/час
$\Delta T = 16,614$ °С	Q2 = 0,097 ГКал/час
M1 = 2,179 т/час	$\Delta Q = 0,037$ ГКал/час
M2 = 2,167 т/час	P1 = 8,000 ат
$\Delta M = 0,012$ т/час	P2 = 6,000 ат
V1 = 2,223 м ³ /час	$\Delta P = 2,000$ ат
V2 = 2,192 м ³ /час	

ТСЖ "Семь ветров" - Отопление и ГВС

Мнемосхема - Хабаровск

Свободно 14 портов опроса из 14 действующих

Подключены к 'lers.lers.ru:10000' в 19:02 (21 апр)

Веб-интерфейс для клиентов

Веб-интерфейс ЛЭРС УЧЕТ

Личный кабинет | Объекты учета | Точки учета | Мнемосхемы | Выход

Группа объектов:

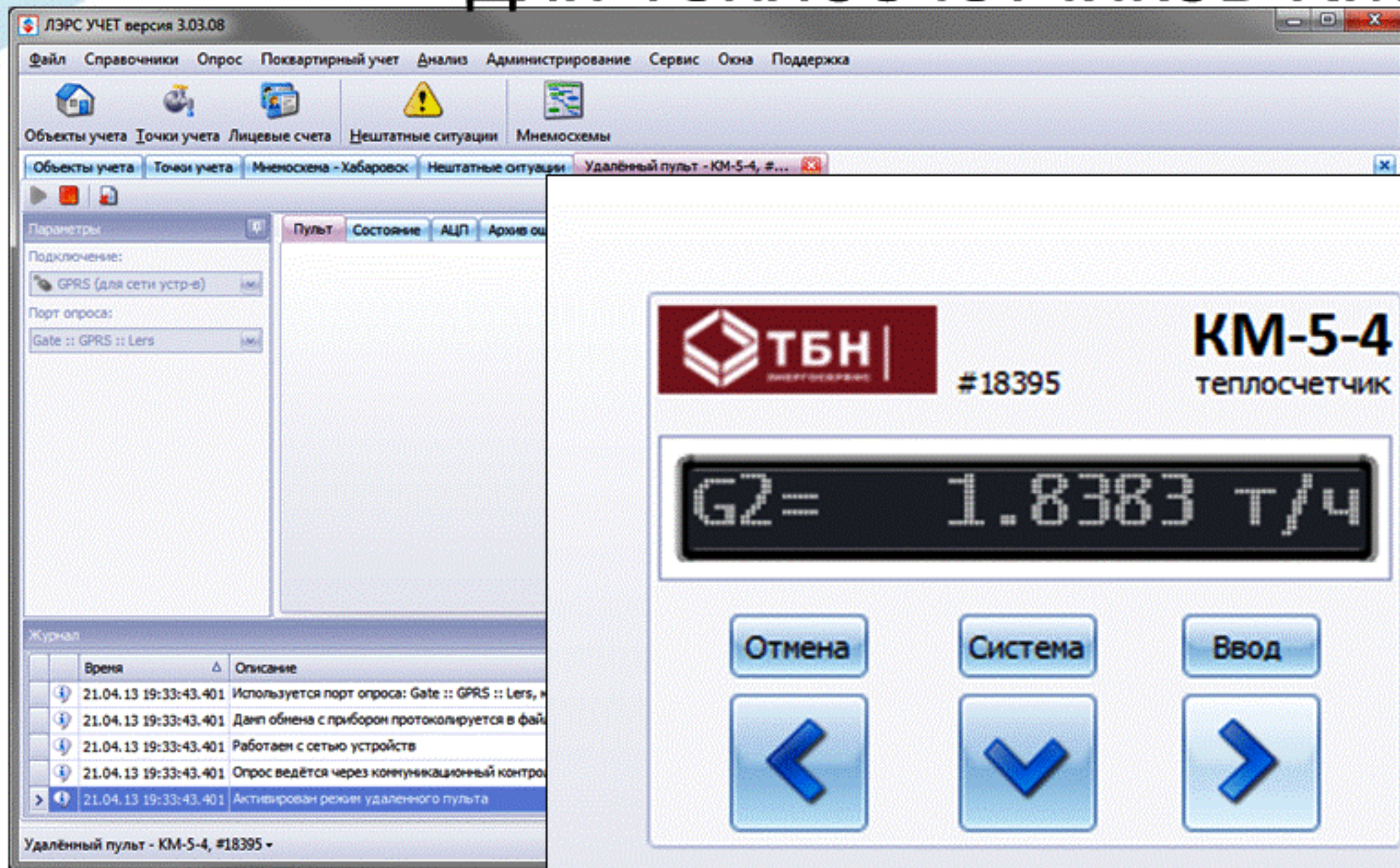
	Наименование	Адрес	Тип прибора	№ прибора
	ТСЖ			
	ТСЖ "Ришувил" - Отопление (офисная часть)	ул. Дикопольцева-пер.Саперный	КМ-5-4	92869
	ТСЖ "Родник" жилой дом - Отопление	ул. Волочаевская, 7	КМ-5-4	65878
	ТСЖ "Руднева" - Отопление и ГВС	ул. Руднева, 72	КМ-5-4	69223
	ТСЖ "Сапфир" - Отопление (офисная часть)	ул. Волочаевская, 107	КМ-5-4	73811
	ТСЖ "Сапфир" - Отопление и ГВС (жилая часть)	ул. Волочаевская, 107	КМ-5-4	78361
	ТСЖ "Семь ветров" - Отопление и ГВС	Тихоокеанская, 221Б	КМ-5-4	18395
	ТСЖ "Семь ветров" - Холодная вода	Тихоокеанская, 221Б	PM-5	27095
	ТСЖ "Семь ветров" - Электроснабжение, жилье	Тихоокеанская, 221Б	CE 303	009218030000044
	ТСЖ "Семь ветров" - Электроснабжение, офисы	Тихоокеанская, 221Б	CE 303	0844880500012903
	ТСЖ "Славное" (не обслуживается) - Отопление и ГВС	ул. Ленина, 9	СПТ-941	0604

Страница 6 из 9 (Всего строк: 207) < 1 2 3 4 5 [6] 7 8 9 >

[руководство пользователя](#)
сайт работает на [лэрс учет](#)

Модуль удаленного пульта

для теплосчетчиков КМ-5



The image displays the LERS UCHET software interface (version 3.03.08) and a physical remote control device for the KM-5-4 heat meter.

Software Interface (LERS UCHET версия 3.03.08):

- Menu: Файл, Справочники, Опрос, Поквартирный учет, Анализ, Администрирование, Сервис, Окна, Поддержка
- Navigation: Объекты учета, Точки учета, Лицевые счета, Нештатные ситуации, Мнемосхемы
- Current View: Удаленный пульт - КМ-5-4, #...
- Parameters (Параметры):
 - Подключение: GPRS (для сети устр-в)
 - Порт опроса: Gate :: GPRS :: Lers
- Journal (Журнал):

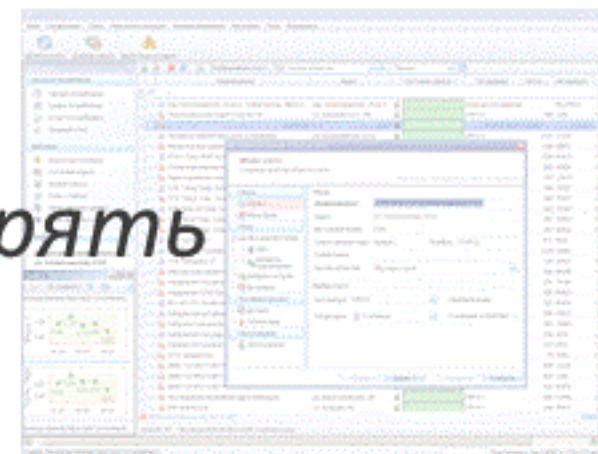
Время	Описание
21.04.13 19:33:43.401	Используется порт опроса: Gate :: GPRS :: Lers, ...
21.04.13 19:33:43.401	Дант обмена с прибором протоколируется в фай...
21.04.13 19:33:43.401	Работаен с сетью устройств
21.04.13 19:33:43.401	Опрос ведётся через коммуникационный контро...
21.04.13 19:33:43.401	Активирован режим удаленного пульта

Physical Remote Control (КМ-5-4 теплосчетчик):

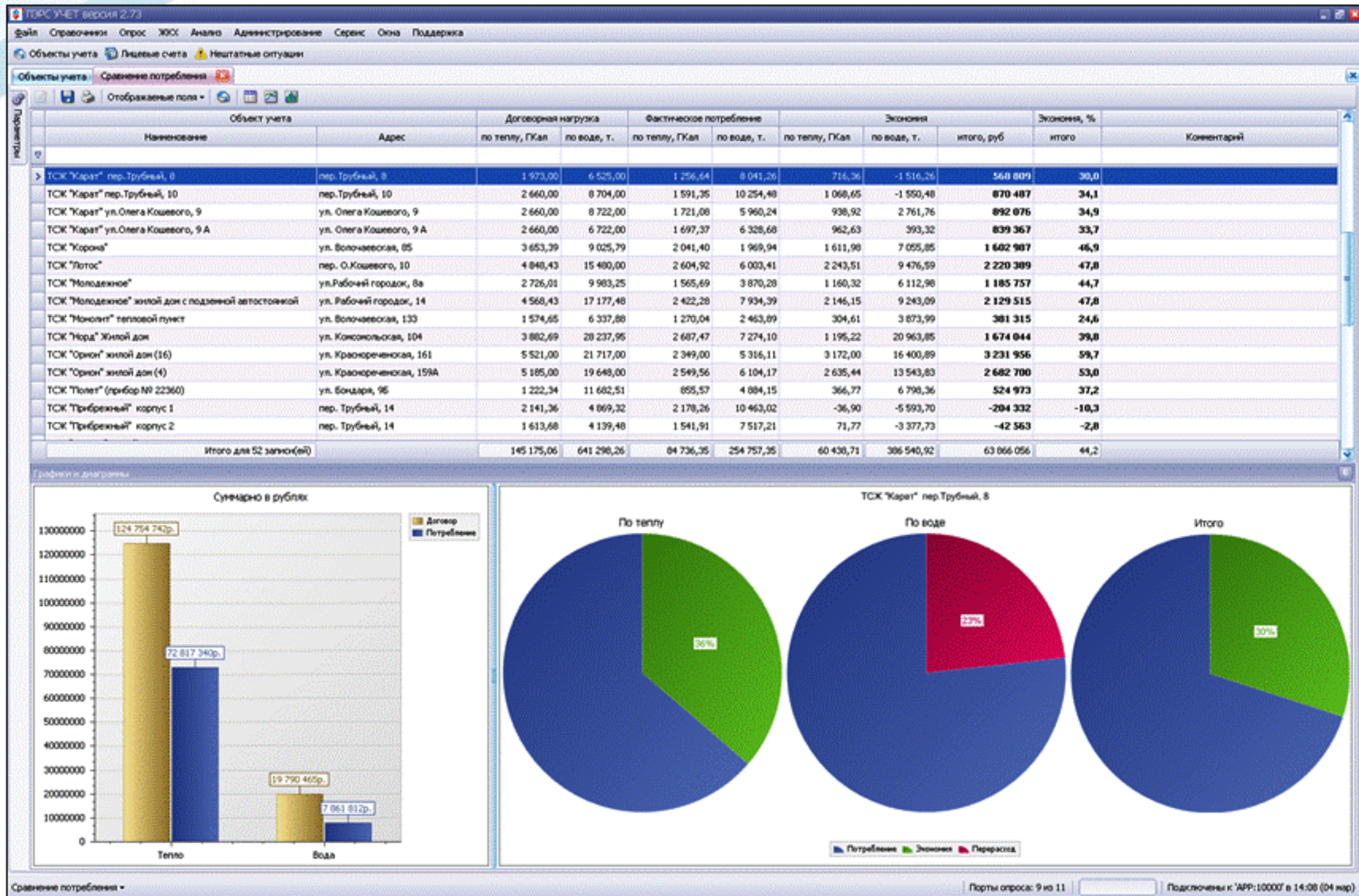
- Brand: ТБН
- Model: КМ-5-4 теплосчетчик
- Serial Number: #18395
- Display: G2= 1.8383 т/ч
- Buttons: Отмена, Система, Ввод, Left Arrow, Down Arrow, Right Arrow

Интеграция с другими системами

- **Импорт/экспорт данных**
экспорт в популярных форматах: XML, PDF, DOC, XLS, HTML и т.д.
- **Веб-Служба**
позволяет получать данные и сведения об объектах из ЛЭРС УЧЕТ
- **Lers Framework**
позволяет самостоятельно расширять функционал системы



Экономия. Договорная нагрузка



Возможности поквартирного учета



- Учет по помещениям
- Веб-интерфейс для жильцов с возможностью ввода показаний квартирных счетчиков
- Поквартирный опрос
- Поддержка систем радиосбора
- Сведение баланса по дому

Личный кабинет жильца

Веб-интерфейс ЛЭРС УЧЕТ

Личный кабинет | Объекты учета | Точки учета | Мнемосхемы | Выход

Помещения

- Офисы 1-го этажа
- Офисы 2-го этажа
- Склад
- Спортзал

Объявления

25.03.2013: Внимание: С 1.04.2013 по 3.04.2013 не будет горячей воды.

20.03.2013: До 27.03.2013 необходимо ввести показания по своим счетчикам.

Выберите период:

Апрель 2013 | Март 2013 | Февраль 2013 | Январь 2013

Показания за: Апрель 2013

	На начало	На конец	Разница
№123456 Левое крыло, Гкал:	453,6	487,6	34,0
№654321 Санузел, м³:	234,7	256,3	21,6
		894,4	48,9

Ввод показаний счетчика

№123456 Левое крыло:	<input type="text" value="0,0"/>		
№654321 Санузел:	<input type="text" value="0,0"/>	5 578,5	111,2
№254354 Санузел:	<input type="text" value="0,0"/>	1 388,6	76,1
№324234 Щитовая			
Тариф 1:	<input type="text" value="0,0"/>		
Тариф 2:	<input type="text" value="0,0"/>		

Ввод показаний

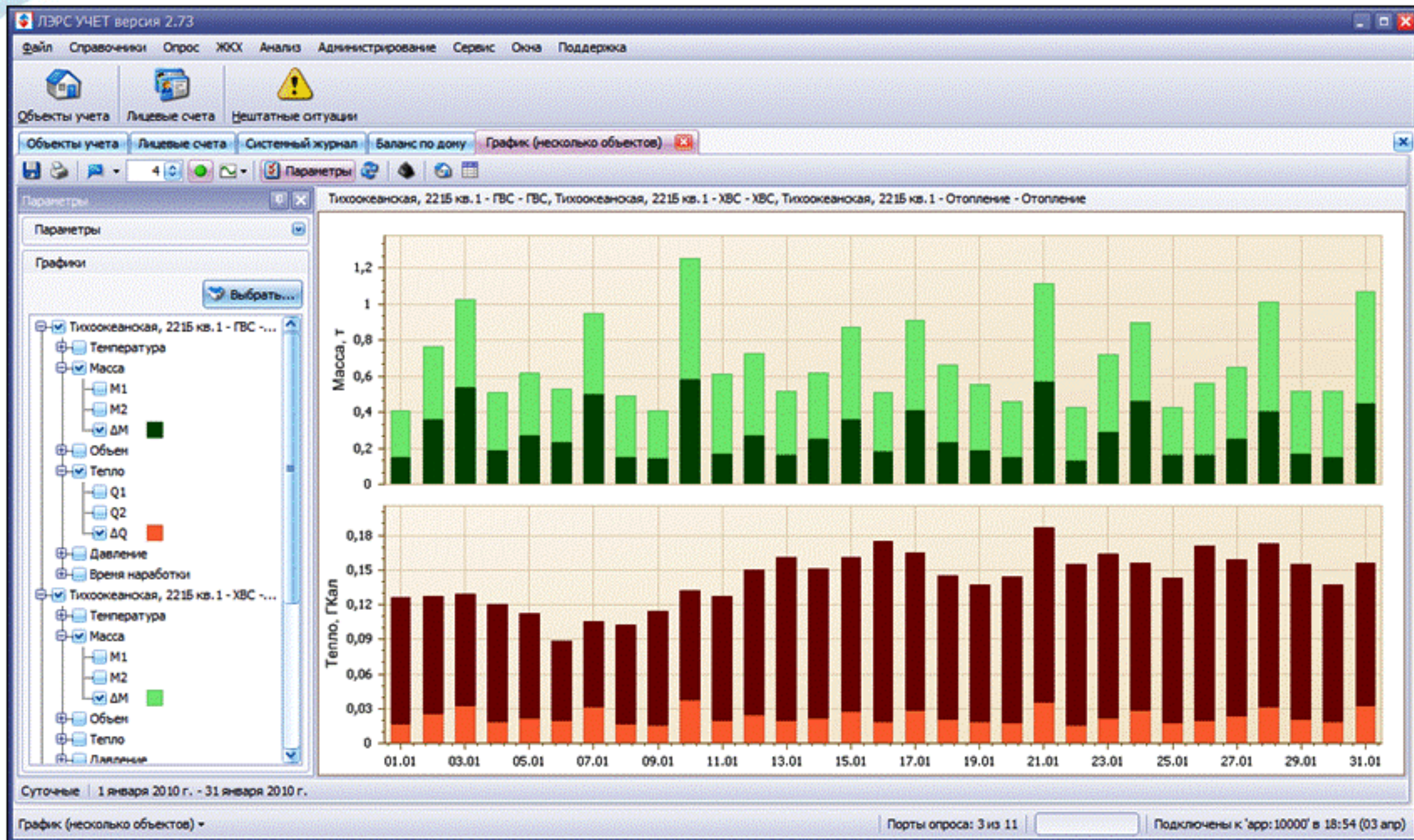
OK | Отмена

руководство пользователя
сайт работает на ЛЭРС УЧЕТ

100%

ЛЭРС УЧЕТ

Поквартирный опрос



ЛЭРС УЧЕТ

Сведения баланса по дому

Варианты распределения небаланса:

- Пропорционально площади
- Пропорционально количеству прописанных
- Пропорционально потреблению
- Равными долями

Пример сведения баланса по дому

ЛЭРС УЧЕТ версия 2.73

Файл Справочники Опрос ЖКХ Анализ Администрирование Сервис Окоя Поддержка

Объекты учета Лицевые счета Нештатные ситуации

Объекты учета Нештатные ситуации **Баланс по дому**

Параметры

Предидущий месяц
Текущий месяц
За период:
с: 01.01.2010
по: 31.01.2010

Жилый дом:
Тихоокеанская, 2215

Услуги:
Отопление

Вид расчёта МОП:
по площади


Провести расчёт

Наименование	Лицевой счёт		Потребление			Расчёт потребления		Сравнительное потребление без прибора	
	Кол-во чел.	Площадь	по счетчикам	по нормативу	дни по прибору	МОП	Итого начисл.	Потреблено по нормативу	Экономия, %
Тихоокеанская_2215_1	3	151,6	3,699	0,000	31,0	0,988	4,687	4,700	0,3
Тихоокеанская_2215_2	4	153,3	2,150	0,000	31,0	0,999	3,149	4,752	33,7
Тихоокеанская_2215_3	1	148,4	2,497	0,000	31,0	0,967	3,464	4,600	24,7
Тихоокеанская_2215_4	2	149,0	3,213	0,000	31,0	0,971	4,184	4,619	9,4
Тихоокеанская_2215_5	3	146,3	2,500	0,000	31,0	0,953	3,454	4,535	23,8
Тихоокеанская_2215_6	2	147,3	1,801	0,000	31,0	0,960	2,761	4,566	39,5
Тихоокеанская_2215_7	2	138,4	3,496	0,000	31,0	0,902	4,398	4,290	-2,5
Тихоокеанская_2215_8	1	138,4	5,188	0,000	31,0	0,902	6,090	4,290	-41,9
Конференц_Зал	0	153,2	2,810	0,000	31,0	0,998	3,808	4,749	19,8
Офисная_Часть	0	116,9	2,028	0,000	31,0	0,762	2,790	3,624	23,0
Оклад	0	694,0	7,170	0,000	31,0	4,522	11,692	21,514	45,7
Гараж	0	972,7	2,320	0,000	31,0	6,338	8,658	30,154	71,3
Тихоокеанская_2215_11	3	78,0	0,000	2,418	0,0	0,000	2,418	2,418	0,0
Тихоокеанская_2215_12	3	100,0	0,000	3,100	0,0	0,000	3,100	3,100	0,0
Тихоокеанская_2215_13	4	78,0	0,000	2,418	0,0	0,000	2,418	2,418	0,0
Тихоокеанская_2215_14	4	78,0	0,000	2,418	0,0	0,000	2,418	2,418	0,0
	32	3 443,5	38,872	10,354	372,0	20,263	69,488	106,749	34,9

Записей: 16 | Тихоокеанская_2215_1

Статистика по дому

Потребление по домовому прибору	69,488
Сумма показаний кв. счетчиков	38,872
Нормативное потреб. за дни без счетчиков	10,354
Места общего пользования	20,263
Величина нормативного потребления в день	0,001



Порты опроса: 9 из 11

Подключены к 'app: 10000' в 09:25 (06 апр)

Стоимость системы на 1 жилой дом

Базовая лицензия на объект учета:	от 500
<ul style="list-style-type: none">• до 10 общедомовых точек учета• до 1000 помещений• ручной ввод показаний жильцом через веб-интерфейс	до 1 400 руб.
Лицензия на поквартирный опрос:	25 000
<ul style="list-style-type: none">• до 20 общедомовых точек учета• автоматический опрос квартирных счетчиков	руб.

**Бесплатно
о
на 1 дом!**

ООО «Хабаровский центр энергоресурсосбережения»

Тел: (4212) 72-55-01

E-mail: info@lers.ru

Сайт: www.lers.ru

СПАСИБО ЗА ВНИМАНИЕ!