



Порядок действий при обнаружении нештатной ситуации

Докладчик: Кабанов М.А. специалист технической поддержки НПО «КАРАТ»

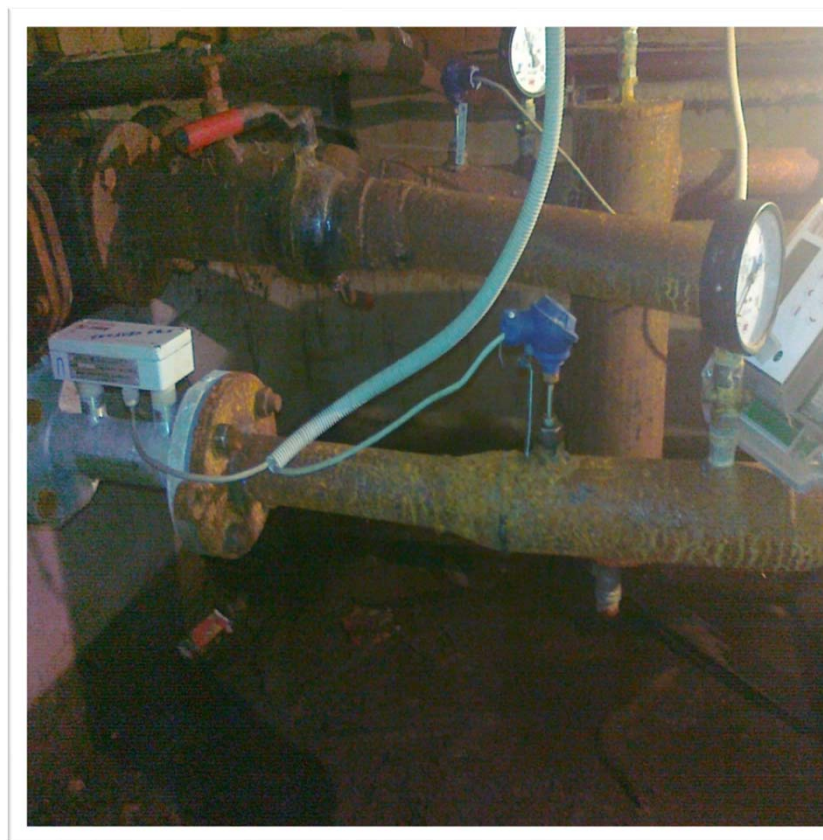


Тип узла учета

1) Организация нового узла



2) Узел в эксплуатации





Проблемы вне узла:

- ✓ Остановка центральной системы отопления;
- ✓ Отключение подачи электроэнергии;
- ✓ Перекрытие входных задвижек;
- ✓ Включение «автоматики»;
- ✓ Диспетчеризация и софт.



Сформулировать и понятно описать проблему

1) Прибор Эльф,

На дисплее в текущих показаниях
восклицательный знак и надпись «error»

2) Не измеряет температуру





Собрать информацию об оборудовании

- 1) Паспорта на приборы и свидетельства о поверке.
- 2) Проект на узел учета.
- 3) Контакты людей, обслуживающих или ответственных за узел.







Руководство по эксплуатации

Индицируемый на ЖКИ символ  указывает на то, что:

- в режиме индикации **Архивы** наработка одного (или нескольких) параметров, входящих в просматриваемую запись, является не полной;
- в режиме индикации **Текущие** в настоящий момент времени в данном измерительном канале присутствует НС.

Индикация символа **ER** свидетельствует о том, что по отображаемому в данный момент времени на ЖКИ параметру вычислитель зафиксировал ошибку. Это означает, что при просмотре:

- **Помесячного, Посуточного, Почасового архивов** данный параметр является причиной неполной наработки в просматриваемой архивной записи, о которой сигнализирует символ ;
- **Текущих значений** данный параметр является причиной возникновения НС, о которой сигнализирует символ .



Ошибка по температуре





Проверить подключение датчика





Звонок в техподдержку

- 1) Быть готовым грамотно задать вопрос, и ответить на уточняющие вопросы;**
- 2) Быть готовым предоставить информацию, отправить архивы и фотографии, воспользоваться дополнительным ПО;**
- 3) Позвонить, представиться (при каждом обращении);**
- 4) Описать оборудование, дату выпуска или последней поверки;**
- 5) Описать проблему или причину обращения (при каждом обращении).**



Контактная информация

ГОЛОВНОЙ ОФИС в ЕКАТЕРИНБУРГЕ:

Екатеринбург, ул. Ясная, 22 корп. Б; т./ф.:(343) 22-22-307, 22-22-306

МОСКОВСКИЙ ФИЛИАЛ:

Москва, ул. Большая Марьинская, 9, стр1, оф.9 т./ф.:(495) 280-10-24

СИБИРСКИЙ ФИЛИАЛ:

Новосибирск, ул. Добролюбова, 12; т./ф.:(383) 269-34-35, 206-34-35

ЮЖНО-УРАЛЬСКИЙ ФИЛИАЛ:

Челябинск, ул. Грибоедова, 57 корп. А; т./ф.:(351) 729-99-04

ЗАПАДНО-УРАЛЬСКИЙ ФИЛИАЛ:

Пермь, ул. Кронштадтская, 39 корп. А; т./ф.:(342) 257-16-04

ДАЛЬНЕВОСТОЧНОЕ ПОДРАЗДЕЛЕНИЕ:

Владивосток, Партизанский проспект, 58, оф.6.2; т./ф.:(423) 245-28-28

ВОСТОЧНО-СИБИРСКОЕ ПОДРАЗДЕЛЕНИЕ:

Красноярск, ул. Телевизорная, 1, стр.4; т./ф.:(391) 223-23-13

КАРАТ-ПОВОЛЖЬЕ:

Чебоксары, Марпосадское шоссе, 1 «Б»; т./ф.:(8352) 32-01-82



СПАСИБО ЗА ВНИМАНИЕ!

www.karat-npo.ru