



Научно-Производственное Объединение КАРАТ

# СИСТЕМА ПОКВАРТИРНОГО УЧЕТА коммунальных ресурсов жилого дома





## **СИСТЕМА УЧЕТА КОММУНАЛЬНЫХ УСЛУГ ЭТО:**

- **Решение для многоквартирных домов**
- **Учет потребления квартир и дома в целом**
- **Единое решение, основанное на приборном учете**
- **Возможность стыковки с управленческими и бухгалтерскими системами**
- **Основа системы – стандартное оборудование**



Научно-Производственное Объединение КАРАТ

## ВОЗМОЖНОСТИ СИСТЕМЫ



**УЧЕТ  
КОММУНАЛЬНЫХ  
УСЛУГ**





**ПРИ ВЫБОРЕ НАШЕГО ПРЕДЛОЖЕНИЯ ВЫ ПОЛУЧАЕТЕ:**



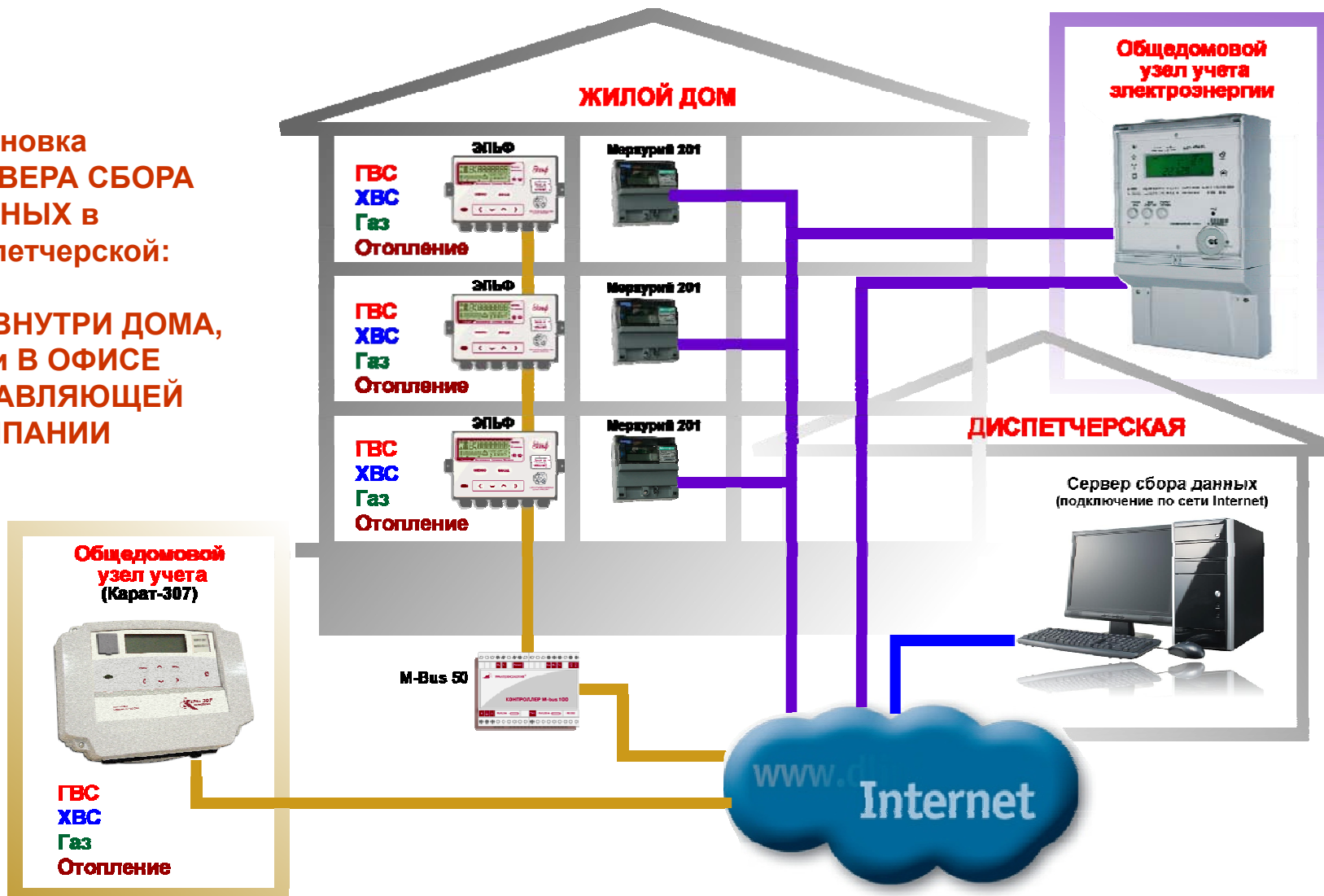




## ПРЕДЛАГАЕМОЕ РЕШЕНИЕ

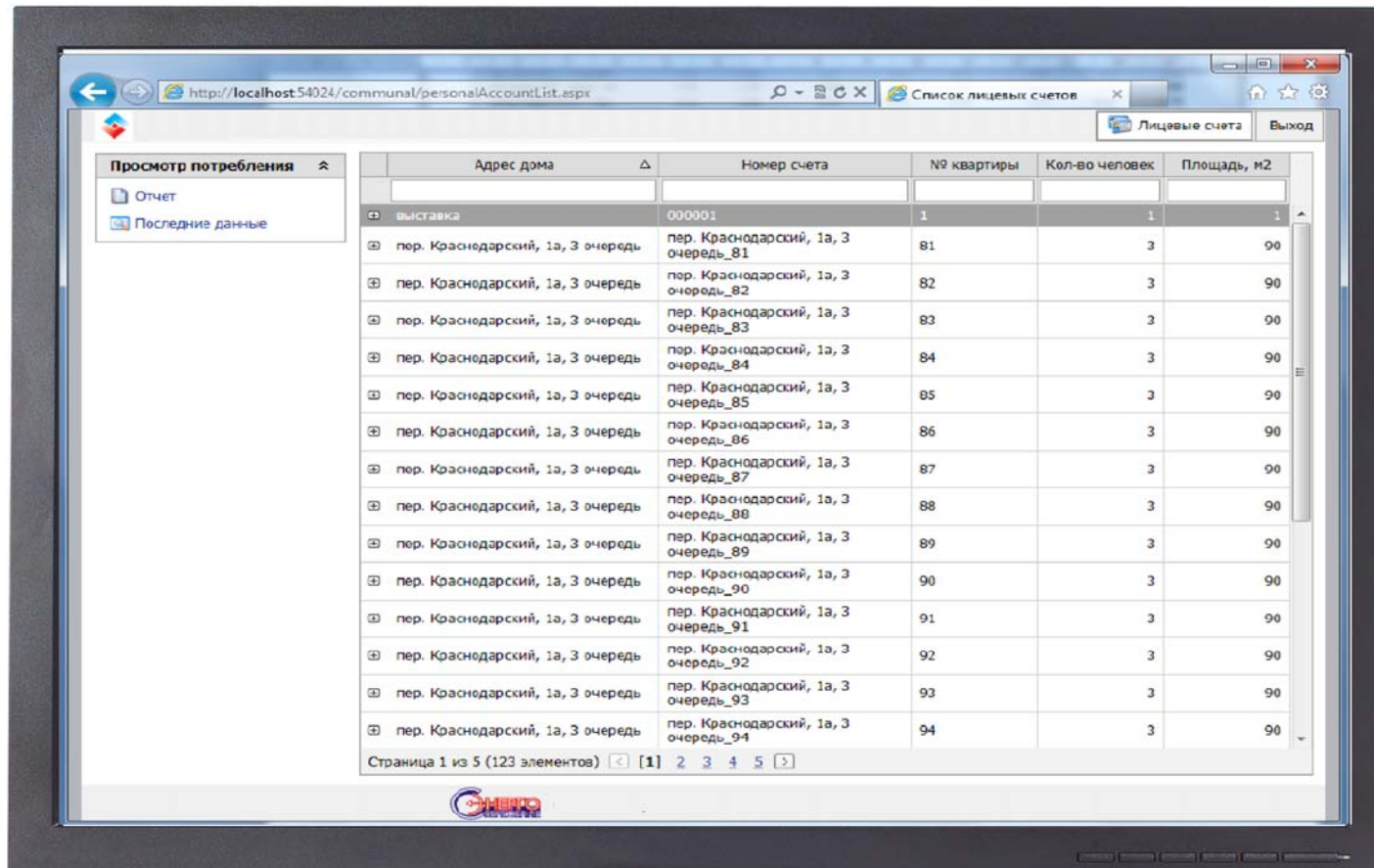
Установка  
СЕРВЕРА СБОРА  
ДАННЫХ в  
диспетчерской:

как ВНУТРИ ДОМА,  
так и В ОФИСЕ  
УПРАВЛЯЮЩЕЙ  
КОМПАНИИ





## ИНТЕРФЕЙС СИСТЕМЫ:

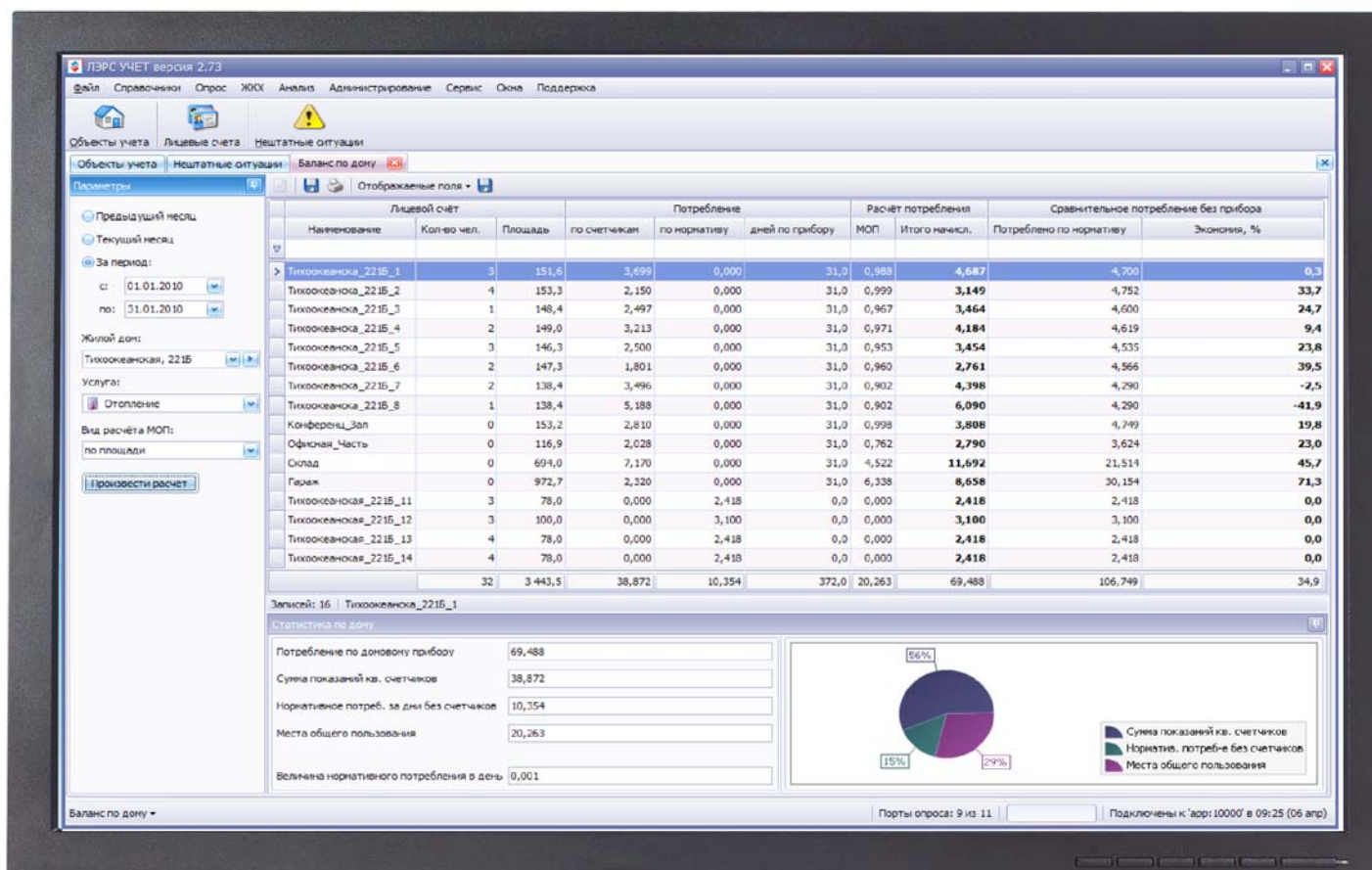


**ДЛЯ ЖИЛЬЦОВ**

«ЛИЧНЫЙ КАБИНЕТ» с возможностью ОН-ЛАЙН просмотра потребления



## ИНТЕРФЕЙС СИСТЕМЫ:

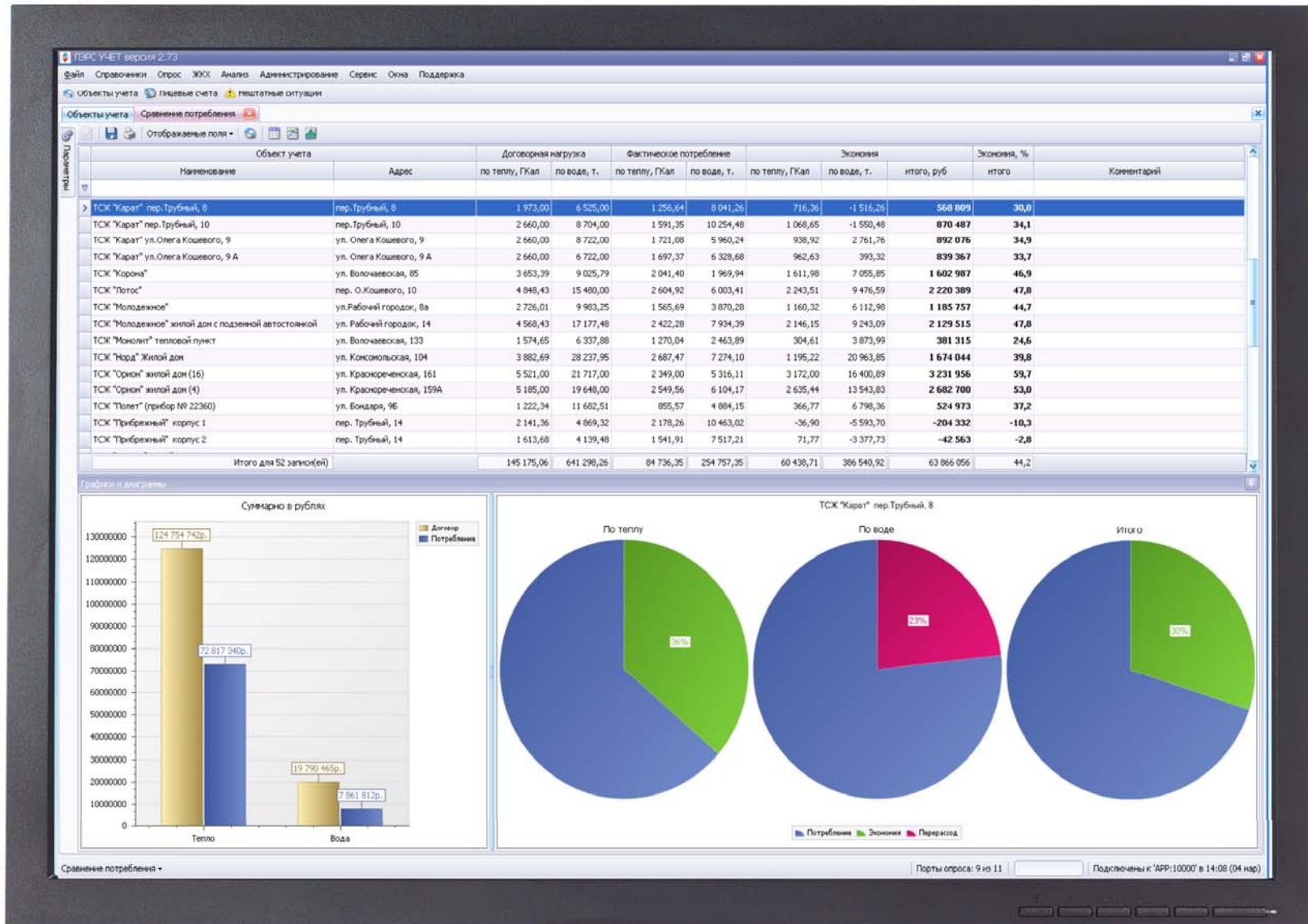


**для управляющей компании**

**ПРОГРАММА, позволяющая быстро и удобно пользоваться системой**



## Договорная нагрузка







## Пример сведения баланса по дому

ЛЭРС-УЧЕТ версия 2.73

Файл Справочники Опрос ЖОХ Анализ Администрирование Сервис Окна Поддержка

Объекты учета Лицевые счета Нештатные ситуации

Объекты учета Нештатные ситуации Баланс по дому

Параметры Отображаемые поля

Предыдущий месяц  
Текущий месяц  
За период:  
с: 01.01.2010  
по: 31.01.2010

Жилой дом:  
Тихоокеанская, 221Б

Услуга:  
Отопление

Вид расчёта МОП:  
по площади

Произвести расчёт

Наименование	Лицевой счёт		Потребление			Расчёт потребления		Сравнительное потребление без прибора	
	Кол-во чел.	Площадь	по счетчикам	по нормативу	дней по прибору	МОП	Итого начисл.	Потреблено по нормативу	Экономия, %
Тихоокеанска_221Б_1	3	151,6	3,699	0,000	31,0	0,998	4,687	4,700	0,3
Тихоокеанска_221Б_2	4	153,3	2,150	0,000	31,0	0,999	3,149	4,752	33,7
Тихоокеанска_221Б_3	1	148,4	2,497	0,000	31,0	0,967	3,464	4,600	24,7
Тихоокеанска_221Б_4	2	149,0	3,213	0,000	31,0	0,971	4,184	4,619	9,4
Тихоокеанска_221Б_5	3	146,3	2,500	0,000	31,0	0,953	3,454	4,535	23,8
Тихоокеанска_221Б_6	2	147,3	1,801	0,000	31,0	0,960	2,761	4,566	39,5
Тихоокеанска_221Б_7	2	138,4	3,496	0,000	31,0	0,902	4,398	4,290	-2,5
Тихоокеанска_221Б_8	1	138,4	5,188	0,000	31,0	0,902	6,090	4,290	-41,9
Конференц_Зал	0	153,2	2,810	0,000	31,0	0,998	3,808	4,749	19,8
Офисная_Часть	0	116,9	2,028	0,000	31,0	0,762	2,790	3,624	23,0
Склад	0	694,0	7,170	0,000	31,0	4,522	11,692	21,514	45,7
Гараж	0	972,7	2,320	0,000	31,0	6,338	8,658	30,154	71,3
Тихоокеанская_221Б_11	3	78,0	0,000	2,418	0,0	0,000	2,418	2,418	0,0
Тихоокеанская_221Б_12	3	100,0	0,000	3,100	0,0	0,000	3,100	3,100	0,0
Тихоокеанская_221Б_13	4	78,0	0,000	2,418	0,0	0,000	2,418	2,418	0,0
Тихоокеанская_221Б_14	4	78,0	0,000	2,418	0,0	0,000	2,418	2,418	0,0
	32	3 443,5	38,872	10,354	372,0	20,263	69,488	106,749	34,9

Записей: 16 Тихоокеанска\_221Б\_1

Статистика по дому

Потребление по домовому прибору	69,488
Сумма показаний кв. счетчиков	38,872
Нормативное потреб. за дни без счетчиков	10,354
Места общего пользования	20,263
Величина нормативного потребления в день	0,001

56%  
15%  
29%

Сумма показаний кв. счетчиков  
Норматив. потреб-е без счетчиков  
Места общего пользования

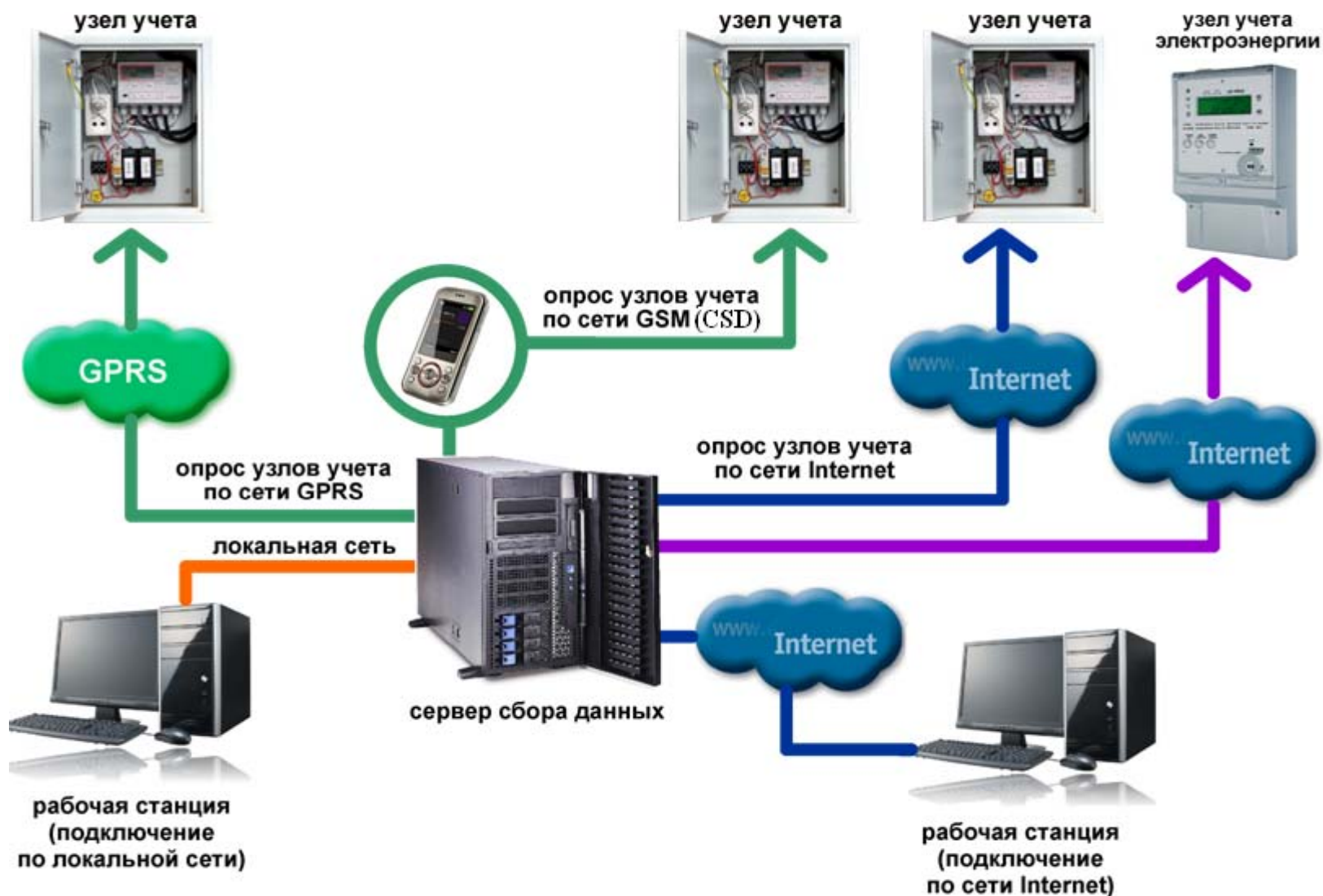
Баланс по дому

Порты опроса: 9 из 11

Подключены к 'app:10000' в 09:25 (06 apr)



## ТЕХНОЛОГИИ ПЕРЕДАЧИ ДАННЫХ от приборов учета до сервера сбора данных





Научно-Производственное Объединение КАРАТ

[www.karat-npo.ru](http://www.karat-npo.ru)

**ГОЛОВНОЙ ОФИС В ЕКАТЕРИНБУРГЕ:**

Екатеринбург, ул. Ясная, 22 корп. Б; т./ф.:(343) 2222-307, 2222-306

**СИБИРСКИЙ ФИЛИАЛ:**

Новосибирск, ул. Добролюбова, 12; т./ф.:(383) 269-34-35, 206-34-35

**ЮЖНО-УРАЛЬСКИЙ ФИЛИАЛ:**

Челябинск, ул. Грибоедова, 57 корп. А; т./ф.:(351) 729-99-04

**ЗАПАДНО-УРАЛЬСКИЙ ФИЛИАЛ:**

Пермь, ул. Кронштадтская, 39 корп. А; т./ф.:(342) 257-16-04

**КРАСНОДАРСКИЙ ФИЛИАЛ:**

Краснодар, ул. Старокубанская, 2; т./ф.:(861) 234-14-63

**СПАСИБО ЗА ВНИМАНИЕ !**