



Реализация интеллектуальных технологий в жилищно-коммунальном комплексе на базе современных IT-решений

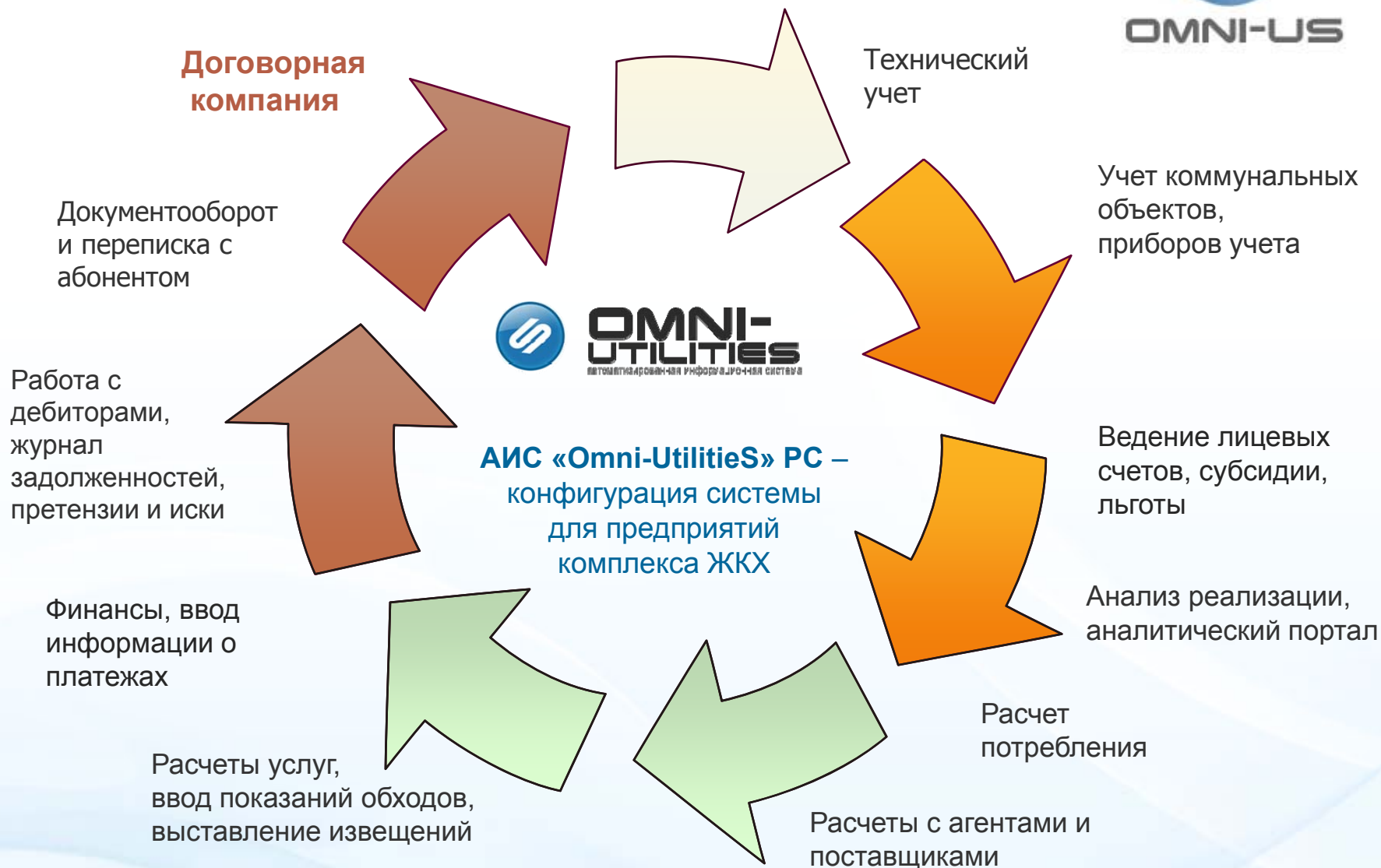
Компания Интернет-Сервис (Iserv),
г.Чебоксары
<http://www.it-serv.ru>
<http://www.omni-us.ru>



Автоматизация бизнес-процессов Управляющей компании/ТСЖ



OMNI-US



Дополнительные сервисы для компаний ЖКХ

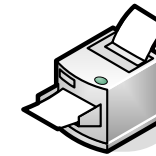


- Печать и конвертирование квитанций;

- Автоматический обзвон должников;

- Сбор показаний счетчиков;

- Работы на аутсорсинге по поддержанию системы расчетов с абонентами компании



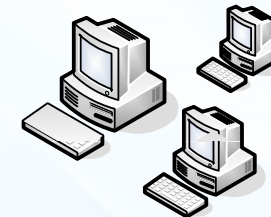
Печать и конвертирование
квитанций



Автообзвон



Сбор показаний
счетчиков



Работы на аутсорсинге

АИС Omni-Utilities®



OMNI-US

АИС Omni-Utilities® (Omni-US) - комплексная система автоматизации основных бизнес-процессов предприятий ТЭК (тепло и электроэнергетики) и жилищно-коммунального хозяйства, связанных с производством, транспортом и сбытом энергоресурсов и жилищно-коммунальных услуг.

АИС Omni-Utilities® (Omni-US) - универсальная и настраиваемая платформа для автоматизации всего спектра бизнес-процессов компании, их аналитики и контроля, обеспечивает качество и оперативность учета и расчета поставок по всем видам энергии и услуг, формирование обязательных и аналитических документов (более 300 видов отчетов).

Интеграция АИС Omni-US с другими системами



Интеграция с платежными системами СБ, Qiwi

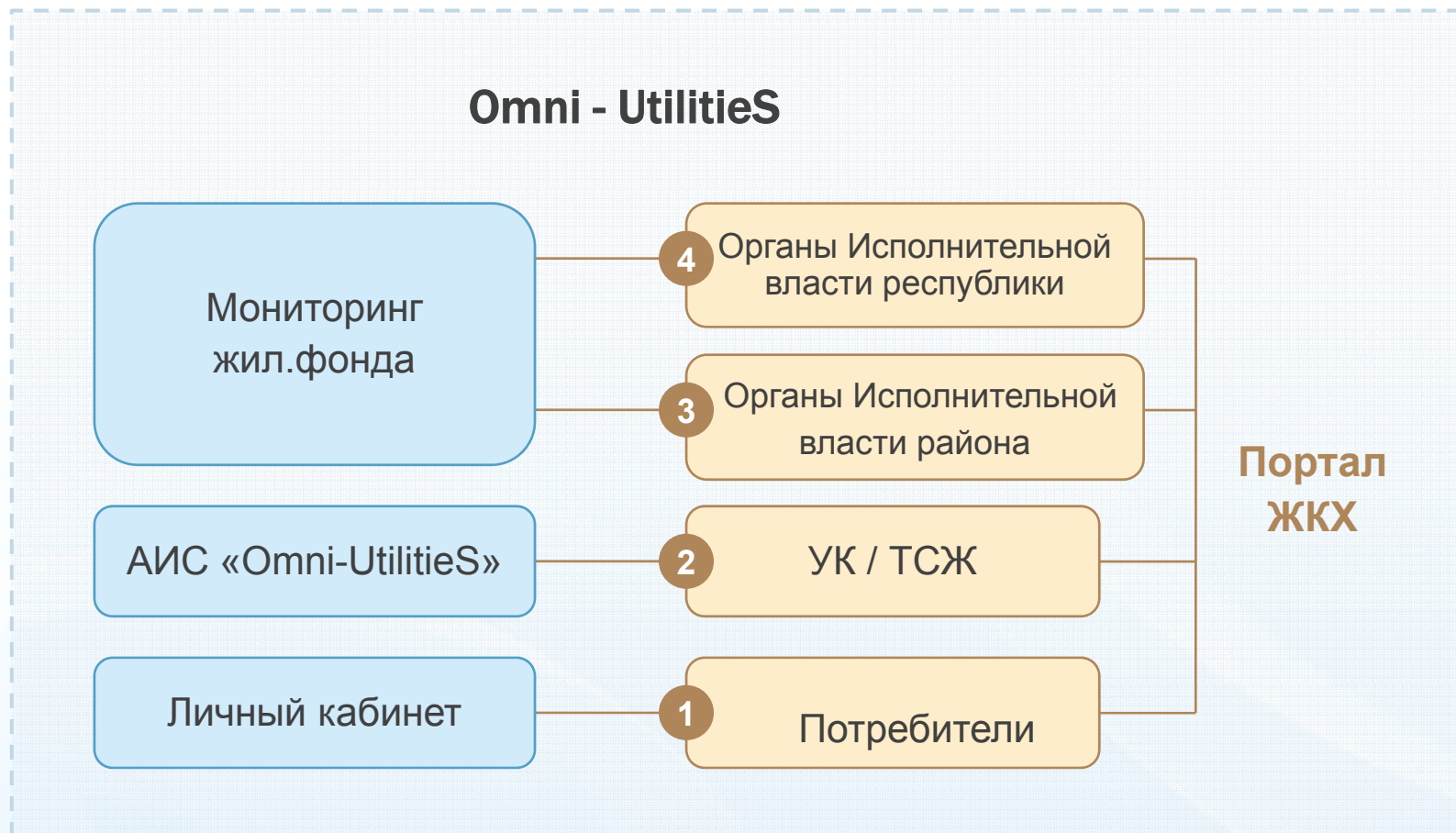


OMNI-US





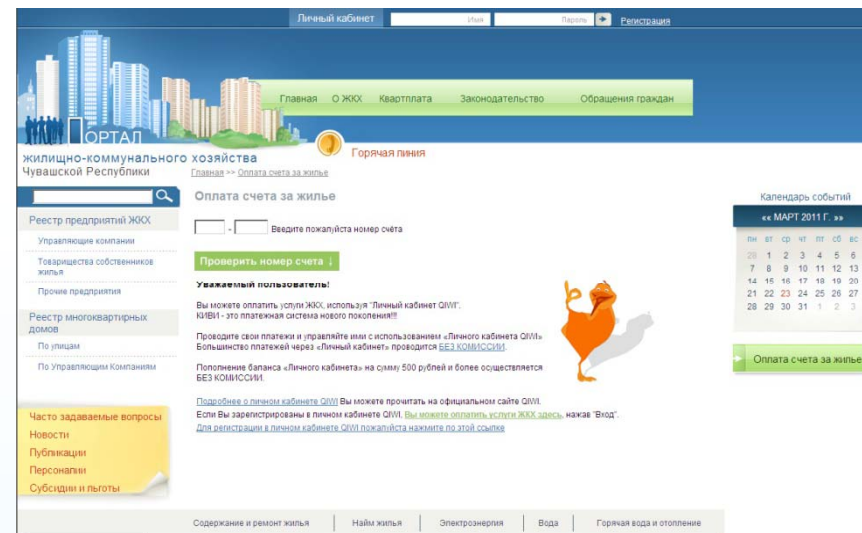
Omni - Utilities



Портал ЖКХ



- Реестр управляющих компаний
- Реестр жилищного фонда
- Информация о ходе капитального строительства
- Веб-кабинет потребителя
- Оплата квитанций через Интернет
- Возможность распечатать документы на оплату
- Состояние счета (счета и оплаты), История платежей
- Внесение показаний счетчиков
- Заявки на обслуживание
- Анализ расходов



ПРОСТО!
ДОСТУПНО!
ЭФФЕКТИВНО!

Возможные результаты внедрения системы мониторинга жил.фонда



- Прозрачность на всех уровнях
- Информация по кап.ремонту
- Начисления
- Результаты проведения кап.ремонтов на объектах
- Формирование отчетов о проделанной работе для контролирующих органов

Общая информация | Информация по капитальному ремонту | Начисления | Потребность в проведении капитального ремонта | Жалобы

Программа капитального ремонта РТ 2010 ПКМРТ 1168 30.12.2010 г.
Сметная стоимость капитального ремонта дома 13522310.53
Выполнено на %

Виды работ по дому

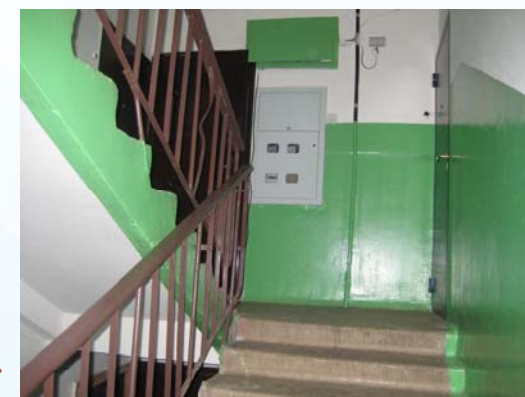
№	Наименование работ	Процент выполнения	До производства работ	В ходе производства работ	По окончании производства работ
1	Ремонт внутридомовой инж. системы теплоснабжения	100%			
2	Ремонт внутридомовой инж. системы электроснабжения	100%			
3	Установка приборов учета: ХВС	100%			
4	Ремонт крыши	100%			
5	ПСД разработка	100%			
6	Утепление фасада	100%			
7	ПСД экспертиза	0%			
8	Ремонт внутридомовой инж. системы ХВС	100%			
9	Ремонт подъездов	100%			
10	Технадзор	100%			

Система мониторинга жилфонда



ДО ремонта 

ПОСЛЕ ремонта 



Структура OMNI-US® PE



OMNI-US

- ✓ Договорной модуль
- ✓ Расчетный модуль
- ✓ Модуль работы с уполномоченными агентами
- ✓ Финансовый модуль
- ✓ Модуль технического учета
- ✓ Модуль по работе с неплательщиками
- ✓ Модуль претензионно-исковой деятельности
- ✓ Модуль документооборота
- ✓ Модуль аналитики и прогнозирования
- ✓ Модуль интеграции

Единая информационная среда



OMNI-US

- Работа всех служб и подразделений в едином информационном пространстве
- Единая корпоративная база данных с гибкими механизмами поддержки распределенной работы служб
- Безопасность информации и операций:
 - Распределение доступа к информации
 - Регламентированный доступ к операциям
 - Аудит
 - Архивирование и резервирование



Структура системы

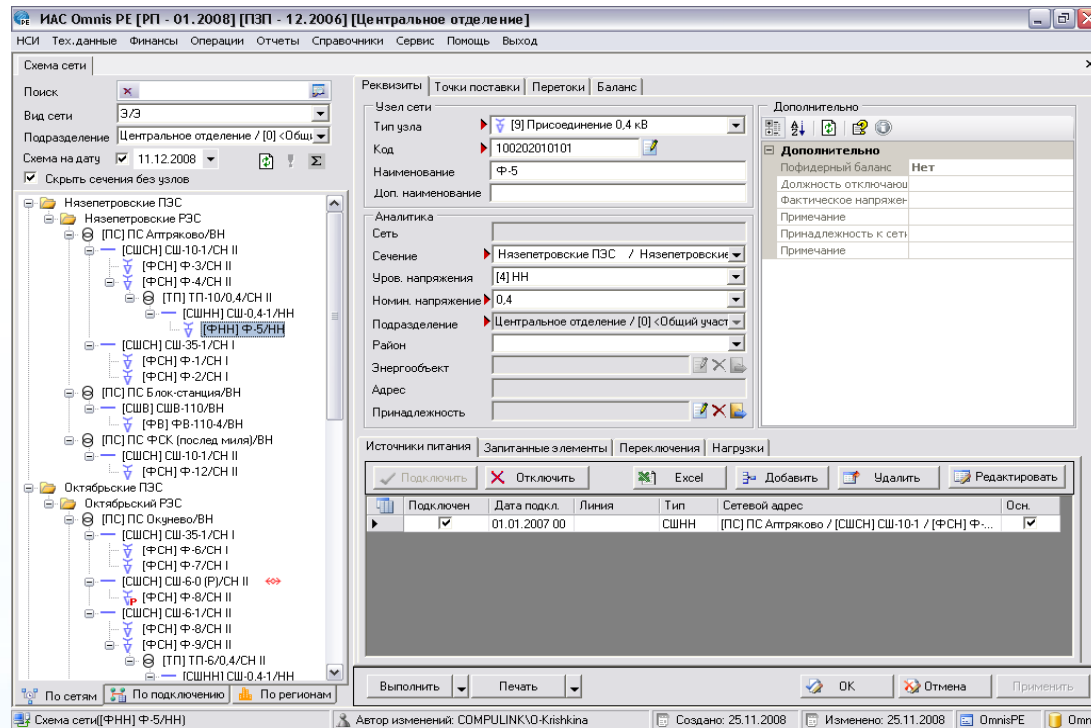


OMNI-US



- Представления включают в себя:
 - Печатные формы документов
 - Отчетные формы
 - Настройки интерфейса
 - Настройки безопасности
- Конфигурация включает в себя:
 - Расчетные алгоритмы
 - Настройки документооборота
 - Настройки финансов
 - Настройка операций
- На уровне шаблонов бизнес-процессов реализована базовая функциональность Комплекса
- База данных используется в качестве контейнера для данных и бизнес-логики системы

Ведение топологии сети



- Учет топологии сети для транспортировки различных видов энергоносителей (ЭЭ, ГВС, Пар, ХВС и д.р.)
- Учет и ведение истории основных и резервных подключений объектов сети
- Учет и возможность расчета за транспорт с сетевыми компаниями, на балансе которых состоят объекты сети

Учет коммунальных объектов



ИАС Omnis PE [РП - 01.2008] [ПЗП - 12.2006] [Центральное отделение]

НСИ Тех.данные Финансы Операции Отчеты Справочники Сервис Помощь Выход

Коммунальные объекты Объект энергоснабжения - Редактирование

Адрес объекта энергоснабжения
Почтовый индекс: 428010 Адрес: 428010, обл Челябинская, Назепетровский р-н, г. Аptrяково, ул. 3
Регион: обл Челябинская Район (н. пункт): г. Аptrяково
Город (район): Назепетровский р-н Улицы: ул. Заречная
Дом (№ дома): 50 Корпус: Выбрать
Питающий объект

Дополнительно

Аналитика нормативов

Наличие лифта	Нет
Общедомовой учет	Нет
Надворные постройки	Нет

Дополнительно

Дата сдачи в эксплуатацию	
Дата капитального ремонта	
Количество этажей	
Количество квартир	

Реквизиты
Подразделение: Центральное отделение / [0] <Общий участок>
Тип объекта: Многоквартирный дом Состояние: [2] Нежилой
Код объекта: 7400200 ИАС Omnis PE [РП - 01.2008] [ПЗП - 12.2006] [Центральное отделение]
Владелец: НСИ Тех.данные Финансы Операции Отчеты Справочники Сервис Помощь Выход
Примечание:

Точка поставки

Подразделение: Центральное отделение / [0] <Общий участок> EE PE
Вид номенклатуры: [1] Э/Э Тип точки поставки: Поставка
Основной центр питания: Участок сети: Назепетровские ПЭС / Назепетровские РЭС
[ПС] ПС Аptrяково / [СШСН] СШ-10-1 / [ФСН] Ф-4 / [ТП] ТП-10/0,4 / [СШНН] СШ-0,4-1 / [ФНН] Ф-5-НН
Резервный центр питания
Участок сети:
Точка поставки
Местонахождение: [10] 0,4 ВРЧ Номинальное напряжение: 0,4 Низкостоящие
Тип линии: Воздушная линия Номер/Участок линии: 1 Сегмент линии: 0
Порядковый номер на линии/присоединении: 2 Фаза: [0] ABC
Код: 4580T010-10020.0,410-10/В01-000#020
Описание границы балансовой принадлежности
Описание границы эксплуатационной принадлежности

Дополнительно

Код ТП импорта	55678
Дата начала поставки	
Дата окончания поставки	
Общая длина линии (км)	
Длина линии РСК (км)	

Лицевые счета

№	Дата отк.	Д
1	01.01.2007	

Характеристики на текущий период

№	Вид энергии	УН	Уст. мощно...

Приборы Объекты абонентов Тех. условия Поставщики ЭСК Итоги

№	Дата подкл.	№ПС	Потребитель	Объект	ЮЛ
1	01.01.2007	202	[202] Иванов Петр Михайлович	[7400200001700010...	

Точка поставки-Ред. Автор изменений: COMPUTLINK\O-Krishkina Создано: 11.12.2008 Изменено: 11.12.2008 OmnisPE Omnis

- Расширяемая модель учета коммунальных объектов
- Для описания расположения объекта используется многоуровневый **адресный классификатор**
- Привязка объектов к объектам распределительной сети поставщиков
- **Учет владельцев объекта и эксплуатирующих организаций**

Учет приборов учета



Установки приборов

Реквизиты | Показания

Реквизиты прибора

Подразделение: Центральное отделение / [0] <Общий участок>

Тип прибора: ПСЧЗТА / 12-8

Категория: Счетчик Год выпуска: 2006

Заводской номер: 20201 Сквозной номер

Козф Т.Ф.: 1 1 Дата гос.поверки: 31.12.2006

Владелец: Иванов Петр Михайлович

Экспл. ответств.: [1] Потребитель

Установка

Дата: 01.01.2007

Объект: Назепетровский р.н, г. Атражково, ул. Заречная, 50

Место: [1] на вводе

Точка поставки

Код: 4580T010-10020-0.410-10/В01-000Н

Участок сети: Назепетровские ПЭС /

Сетевой путь: [ПС] ПС Атражково / [СШС]

Снятие/Замена

Дата снятия/замены

Причина снятия/замены

Карточка Удалить Обновить

№: Измеряемый показатель

1 [3] Акт.энергия-отдача

Установки Операции Измерения Тр

Замена прибора учета...

Параметры операции

Подразделение: Центральное отделение / [0] <Общий участок>

Дата замены: 30.11.2008 00

Причина замены: [П02] НЕ МЕНЯЕТ ПОКАЗАНИЕ

Вид энергии: [1] Э/Э

Операция: Замена

Установиваемый прибор учета

Тип прибора учета: ПСЧЗТА (Счетчик) / 12-8

Сер. номер: 20201 Дата установки: 01.01.2007

Год выпуска: 2006 Дата гос.поверки: 31.12.2006

Установлен: Назепетровский р.н, г. Атражково, ул. Заречная, 50

Место уст.: [1] на вводе Козф.Т.Ф.: 1

Установленный прибор учета

Тип прибора учета: ПСЧЗТА (Счетчик) / 12-8

Серийный номер: 123201 Сквозной номер

Год выпуска: 2007 Месяц гос.поверки: 12.2007

Установлен: Назепетровский р.н, г. Атражково, ул. Заречная, 50

Место уст.: [1] на вводе Козф.Т.Ф.: 1

Точка поставки

Код: 4580T010-10020-0.410-10/В01-000Н010 НН / 0.4

Участок сети: Назепетровские ПЭС / Назепетровские РЭС

Сетевой путь: [ПС] ПС Атражково / [СШС] СШ-10-1 / [ФСН] Ф-4 / [ТП] ТП

Принадлежность: Иванов Петр Михайлович

Эксплуатационная ответственность: [1] Потребитель

Показания

№	Вид измерения	Врем. зона	Показания	Разрядность
1	[3] Акт.энерг...	[0] Сулки	6872	5,00

Документ Назначения

Дата: №: Тип документа:

Контрагент: Договор:

Основание:

- Учет приборов с несколькими измерителями (в т.ч. с различными тарифными зонами и видами энергии – РЭ, АЭ и т.д.)
- Учет балансовой принадлежности
- Поддержка бизнес-процессов:
 - Установка
 - Поверка
 - Замена
 - Снятие

Лицевой счет: реквизиты



ИАС Omnis PE [РП - 01.2008] [ПЭП - 12.2006] [Центральное отделение]

НСИ Тех.данные Финансы Операции Отчеты Справочники Сервис Помощь Выход

Лицевые счета Лицевые счета - Ред.

Реквизиты Персональный учет Начисления Оплаты Дополнительно

На л/с №: _____

Договор

Подразд. Центральное отделение / [0] <Общий участок> Книга [0] Книга общего участка

Номер 202 Открыт 01.01.2007 Закрыт

Статус [1] Открыт Группа Тип Потребитель-Ф

Контрагент

Фам. Иванов Имя Петр Отч. Михайлович

Адрес обл Челябинская, Назеандр Мужской Тел. 56-98-98

Точка поставки

Объект 428010, обл Челябинская, Назеандровский р-н, г. Актраково, ул. Квартира (Офис) 10

Поставка 4580Т010-10020.0.410-10/В0 [ПС] ПС Актраково / [СШСН] СШ-10-1 / [Ф] 0,4 - Э/Э

Кол. чел. 1 01.01.2007 Площадь 350,00 01.01.2007 Поставщик [2] СК 1

Учетные показатели

№	Код	Наименова...	Вид энергии	Дата нач. учета	Метод расчета	Тип сч.	№ сч.	Дата уст. сч.	%погр.	Актив. з.
1	1	квартира	Акт.Э/Э	01.01.2007	Счетчик	ПСЧЗТА / 1...	20201	01.01.2007	100,00	100

НСИ Показания Факты Итоги Состояние на дату 11.12.2008 Вид договора Основная реализация Скрывать

Код 1 Наименование квартира

Подключена на 100% Дата 01.01.2007

Начала учета 01.01.2007 Снята

Расчет Счетчик 01.01.2007 Нагрузка

Вид эн. Акт.Э/Э УН НН Норматив

Тариф [10] Сельское население / 0.880000р. 01.01.2007 Тип норм.

Прибор учета

Тип ПСЧЗТА / 12-8 Номер 20201 Дата устан. 01.01.2007 % потреб. 100,00

Изм.пкз Акт.энергия-отдача Разрядность 5,00 Диап. по току 888 Кф. расч. 1

Дополнительно

Дополнительно

Код ТУ в ЭСК

вид ту - техническая: нет

Расчет льгот

Площадь

Расчет потерь

Потери в линии, %

Потери в ТП, %

Абонентская	Исковая	Актовая	ИТОГО
Сальдо			0,00
Просрочено			0,00

Лицевые счета - Ред. (№: л/с 202 - Иванов Петр Михай) Автор изменений: COMPULINK\VO-Krishkina Создано: 11.12.2008 Изменено: 11.12.2008 OmnisPE Omnis

Регламентные операции:

- Открытие/ закрытие л/с
- Регистрация / Выписка
- Подключение/ Отключение услуг
- Расчеты с субабонентами
- Ведение истории изменений реквизитов
- Регистрация договоров

В карточке лицевого счета консолидируется вся информация, связанная с реквизитами, конфигурацией и взаиморасчетам с абонентом по различным видам услуг

Лицевой счет: услуги



OMNI-US

- Существующие шаблоны расчетов коммунальных услуг:
 - Отопление, ХВС, ГВС, ЭЭ, Стоки
 - Жилье, лифты, ТВ, Радио
- ✓ Справочник и методы расчета услуг настраивается администратором Комплекса
- ✓ Ввод показаний и фактов (разовых начислений)

The screenshot displays the 'Лицевые счета' (Billing Accounts) window in the IAS Omnibus PE software. The main window shows account details for Ivanov Petr Mikhailovich, including address, contact information, and meter data. A 'Тарифы-Ред.' (Tariff Edit) dialog box is open, showing configuration for 'Сельское население' (Rural population) with a rate of 0.880000. The dialog includes sections for 'Дополнительно' (Additional) and 'История тарифа' (Tariff History).

№	Код	Наименование	Вид энергии	Дата нач. учета	Метод расчета	Тип сч.	№ сч.
1	1	квартира	Акт.Э/Э	01.01.2007	Счетчик	ПСЧЗТА / 1...	20201

Дата	№	Временная зона	Ступень	Ставка	Норм. на единицу	Норм. на объект	Умолч.
01.01.2006	1	[0] Сутки	[1] Норматив	0,880000			✓

Лицевой счет: субсидии и льготы



OMNI-US

- Персонифицированный учет льгот и субсидий по л/с
- Расчет выпадающих доходов
- Формирование и выгрузка отчетов для органов соц. обеспечения

The screenshot displays the OMNI-US software interface. The main window is titled "ИАС Omnis PE [РП - 01.2008] [ПЗП - 12.2006] [Центральное отделение]". It features a menu bar with options like "НСИ", "Тех. данные", "финансы", "Операции", "Отчеты", "Справочники", "Сервис", "Помощь", and "Выход". The main area is divided into several sections:

- Лицевые счета - Ред.**: A table with columns for "№", "Физ. лицо", "Дата с", and "Дата по". The first row shows "1" for the account number, "Иванов Петр Михайлович" for the person, and "01.01.2007" for the start date.
- Регистрация (паспортный стол)**: Fields for "Дата" (01.01.2007), "№ документа", "Причина" (3) "Регистрация", and "Ф.И.О." (Иванов Петр Михайлович).
- Дополнительно (регистрация)**: Fields for "Дата", "№ документа", "Причина", and "Ф.И.О.".
- Карточка прописки**: A table with columns for "Основание", "Прописка", and "Нет".
- Служба соц. обеспече...**: A section for social security services.
- ИТОГО**: A summary table with columns for "ИТОГО" and "0,00".

The "Классификатор льгот" window is also visible, showing fields for "Код", "Наименование" (Ветеран ВОВ), "Группа льгот", "История льгот" (with a table of services and dates), and "Дополнительно" (with fields for "Дата с / по", "Бюджет", "Закон", "%скидки", and "Охват льготы").

Расчеты с агентами



OMNI-US

- **Агент** – уполномоченный контрагент, который представляет интересы УК по выполнению одной из следующих функций:
 - *Сбор платежей*
 - *Проведение контрольных обходов*
 - *Отключение и подключение услуг*
 - *Печать и доставка извещений*
- Для расчетов с агентами реализованы отдельные лицевые счета и свой контур финансового учета
- Логика расчетов с агентами может быть настроена администратором Комплекса

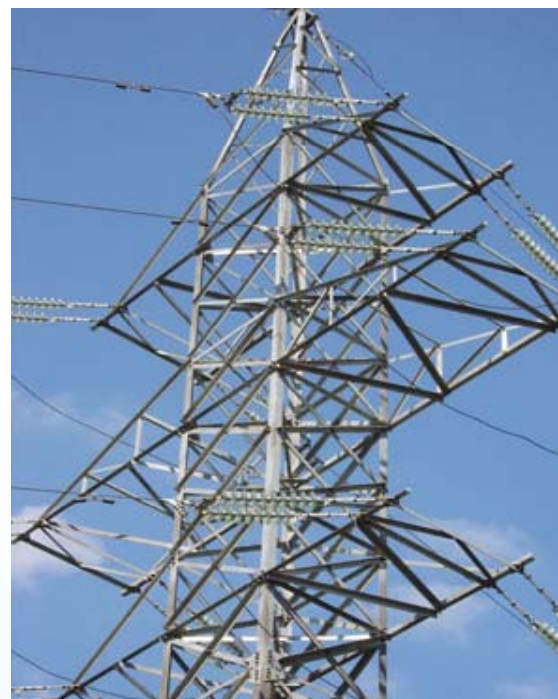


Расчеты с поставщиками



OMNI-US

- **Поставщик услуг** – контрагент, несущий ответственность за оказание услуг абоненту или транспортировку энергоносителей (коммунальных услуг и услуг по содержанию и ремонту жилья) к его точкам присоединения
- Все коммунальные объекты привязываются к одному или нескольким **элементам распределительной сети** поставщиков услуг (система позволяет в разрезе предоставляемой услуги вести учет как с одним , так и с несколькими поставщиками)



Ввод показаний обходов



- Создание листа контрольного обхода
- Интерактивный ввод контрольных показаний
- Загрузка листа обхода в КПК и ввод контрольных показаний с его использованием
- Импорт контрольных показаний из АСКУЭ

№	№ а/с	Кв.	ФИО	Тип сч.	№ сч.	Дата пред.	Вр. зона	Пред. по	Тек. п.	Дата пок.
2	1	9	202 Иванов Иван Александрович	СА4М72	174917	1 29.12.2001	[1] День	3171,00		
4	2	10	103 Иванов Николай Александрович	ПСЧ-ЭТА002	599003	1 05.02.2006	[1] День	960,00		
5	3	10	103 Иванов Николай Александрович	ПСЧ-ЭТА002	599000	1 05.02.2006	[2] Ночь	960,00		
6	4	69	8 Иванов Николай Петрович	СА4М672М	735728	1 09.11.2001	[1] День	4306,00		
7	5	225	236 Иванов Александр Петрович	СА4У510	63723	1 24.03.2005	[1] День	3076,00		
8	6	225	236 Иванов Александр Петрович	СА4У510	63723	1	[2] Ночь			
9	7	304	269 Иванов Петр Александрович	СА4М672	587805	1 15.08.2003	[1] День	1531,00		
10	8	396	274 Иванов Петр Петрович	СА4М670	635151	1	[2] Ночь			
11	9	396	274 Иванов Петр Петрович	СА4М670	635151	1 14.06.2002	[1] День	8839,00		
12	10	446	24 Иванов Николай Александрович	СА4У510	694361	1 26.11.2001	[1] День	4360,00		
13	11	446	24 Иванов Николай Александрович	СА4У510	694361	1 02.01.2006	[2] Ночь	101,00		
14	12	453	269 Иванов Николай Иванович	СА4М672М	1126	1 14.12.2004	[1] День	2018,00		
15	13	509	1 Петров Сергей Александрович	СА4У510	74007	1 03.04.2000	[1] День	50,00		
16	14	509	1 Петров Сергей Александрович	СА4У510	74007	1	[2] Ночь			
17	15	659	190 Иванов Петр Николаевич	СА4У510	596462	1 25.09.2003	[1] День	9974,00		
18	16	659	190 Иванов Петр Николаевич	СА4У510	596462	1	[2] Ночь			
19	17	733	120 Иванов Сергей Николаевич	СА4У510	653615	1 16.04.2004	[1] День	7357,00		
20	18	733	120 Иванов Сергей Николаевич	СА4У510	653615	1	[2] Ночь			
21	19	988	204 Иванов Петр Иванович	СА4М672	115808	1 07.07.2002	[1] День	9172,00		
22	20	988	204 Иванов Петр Иванович	СА4У510	743780	1 30.05.2005	[1] День	0,00		
23	21	988	204 Иванов Петр Иванович	СА4У510	743780	1	[2] Ночь			
24	22	989	252 Иванов Петр Петрович	СА4М672М	55074	1 07.05.2005	[1] День	9172,00		
25	23	8000	156 Иванов Иван Иванович	СА4М670	65261	1	[2] Ночь			
26	24	6000	156 Иванов Иван Иванович	СА4М670	65261	1 25.04.2003	[1] День			
27	25	6001	32 Иванов Николай Николаевич	СА4М678	158032	1	[2] Ночь			
28	26	6001	32 Иванов Николай Николаевич	СА4М678	158032	1 08.01.2001	[1] День			

Экспорт листа обхода в КПК



КПК

Выставление извещений



- ✓ Массовый расчет и печать извещений
- ✓ Передача агентам извещений для обработки
- ✓ Настройка шаблонов печати извещений

ИАС Omnis PE [РП - 01.2008] [ПЭП - 12.2006] [Центральное отделение]

Лицевой счет: [202] Иванов Петр Михайлович
 Адрес: [428010, обл. Челябинская, Назепетровский р-н, г. Атражово, ул. 3]
 Период: Дт. 01.08

Тип документа: [110] Счет-Извещение
 № док-та: 2'202
 от: 31.01.2008 за: 01.01.2008 - 31.01.2008 Кол-во дн: 31
 Срок оплаты: [31]

Договор: [20] Основная реализация
 Операция: [110] Начисление клиентам
 Вид задолж-ти: [1] Абонентская
 Вид расчета: [210] Итоговый расчет(PE)

Статус: [ВЫСТ] Сторно: Основание: Реестр

№	Дата нач.	Дата ок.	Учетный по...	№ сч	Тар. зона	Пред.пкз	Пкз	Красч	%Потр	Колво	ИТОГО	Вид начисления
1	01.01.2008	31.01.2008	квартира	20201	[0] Сетки	63	150		1	100	87	76,56 [1101] Начисление
2	01.01.2008	31.01.2008	квартира	20201	[0] Сетки				1	100	-87	-38,28 [1102] Льгота

Итого количество: 0,00
 Итого без налога: 32,44
 Итого налог: 5,84
 Итого с налогом: 38,28

Начисления: [110] Акт.Э/Э
 Вид начисления: [1101] Начисление
 Период: 01.01.2008 по 31.01.2008 Дн = 31
 Колво: 87 Ед. кВт.ч
 Тариф: [110] Сельское население
 Ставка: 0,880000 руб. Ступень: [1] Норматив
 Налог: НДС % 18,00 В тарифе
СУММА 76,56 руб. в т.ч. налог 11,68

Аналитика: Счетчик №: [20201] [0] Сетки
 Мет. расч: [1] Счетчик % мтр. 100,00
 Пред. пкз: 63,00 Пкз: 150,00
 Расход: 87 Ср. суток: 2,8065
 Поставщик: [2] СК 1
 Льгота: %
 Охват: на
 Предоставляется: []

Дополнительно - строка

- Аналитика
- Субсидия
- Товарная продукция
- Аналитика потерь
- Потребление без учета потерь
- Потери в линии
- Потери в ТП
- Расчетная информация
- Количество проживающих: 1,00
- Трансляция цены
- Нерег.ул./Рег.ул. Нет

Табличная часть | Дополнительно

Проводки | Операция | Печать | ОК | Отмена | Применить

Начисление | Автор изменений: COMFULINK\O.Klishkina | Создано: 11.12.2008 | Изменено: 11.12.2008 | OmnisPE | Omnis

Филиал ОАО "Чувашская энергосбытовая компания" - Чебоксарский филиал

Лицевой счет
87954

ИНН 2126001694 Р/с 30101810200000000725 в АКБ "Чувашкредитпромбанк" ОАО г. Чебоксары

БИК 49706725 к/с 30101810200000000725

ФИО: Никитин Авдоким Богданович

Адрес: Республика Чувашия, г. Чебоксары, ул. Лесхозная, 74 - 65

Оплатить до: 15.03.2005



КВИТАНЦИЯ за февраль 2005 г.

Общая площадь	Балкон с коэфф.	Количество хильцов	Долг на начало	Начислено	Пени	Оплата	Субсидия	Всего к оплате на конец
91,00	0,00	5	797,29	1 982,57		1 982,57		797,29

Вид услуги	Ед. изм.	Тариф	Стоимость по тарифу	Льгота	Сумма за месяц	Перерасчет	Начислено
Водоснабжение	чел.	17,1400	85,70		85,70		85,70
Электроэнергия	кВт.ч	0,8000	320,00	-32,00	288,00		288,00
Содержание жилья	кв.м	4,0000	364,00		364,00		364,00
Найм жилья	кв.м	0,2800	23,66		23,66		23,66
Генерация РЭ	кв.м	1,2700	115,57		115,57		115,57
Вывоз ТБО	чел.	4,0000	20,00		20,00		20,00
Лифт	чел.	50,0000	250,00		250,00		250,00
Отопление	кв.м	7,4400	677,04		677,04		677,04
Водоотвод	чел.	31,7200	158,60		158,60		158,60
Итого начислено			2 014,57	-32,00	1 982,57		1 982,57

Ввод информации о платежах



- Ввод платежей в ручном и автоматическом режиме
- Автоматизированный ввод с использованием сканера штрих-кода
- Ввод показаний приборов учета абонента, указанных в платежах
- Автоматическая и ручная разноска оплат на выставленные счета

ИАС Omnis PE [РП - 01.2008] [ПЭП - 12.2006] [Центральное отделение]

НСИ Тех.данные Финансы Операции Отчеты Справочники Сервис Помощь Выход

Реестр входящих платежей

поиск

Подразд-ие: Центральное отделение

Тип: []

Период: 01.08 Номер: []

Агент: []

Статус: []

Искать Очистить

Дата	Номер	Сумма	Статус
03.01.2008	23	5 090,00	[1] Откр...
05.01.2008	3	5 900,00	[1] Откр...
15.01.2008	44	6 200,00	[1] Откр...

Общие Документы

Платежи

Л/С	Контрагент	Период док-т	Дата	Сумма док-та	Статус	Открыто
202	Иванов П. М.	январь 2008	03.01.2008	1 300,00	ВЫСТ	1 300
203	Кузнецова Е. Ю.	январь 2008	03.01.2008	1 700,00	ВЫСТ	1 700
204	Меркулова Г. А.	январь 2008	03.01.2008	890,00	ВЫСТ	890
205	Спиридонова Н. У.	январь 2008	03.01.2008	1 200,00	ВЫСТ	1 200

Дополнительно

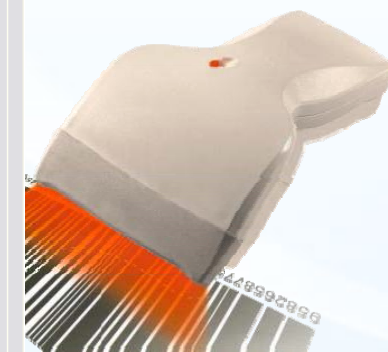
Показания	Разноски	Дополнительно			
Услуга	№ Сч.	Вр. зона	Пред. пкз.	Пкз.	Доп.рас
[1310] Акт.3/3	20201	[0] Сутки		150	250

Кол-во док-тов: 4 Сумма: 5090,00 Долг: 0,00

Всего: 0

ОК Отмена Применить Печать Выполнить Интеграция Вкл. сканер Расчет...

Реестр входящих платежей Автор изменений: COMPULINK\O-Krishkina Создано: 11.12.2008 Изменено: 11.12.2008 OmnisPE Omnis



Журнал задолженностей



OMNI-US

ИАС Omnis PE [РП - 02.2008] [ПЗП - 12.2006] [Центральное отделение]

НСИ Тех. данные Финансы Операции Отчеты Справочники Сервис Платеж Выход

Журнал задолженностей Журнал задолженностей-Ред.

Списание долга
Подразделение: Центральное отделение / [0] <Общий участок>
Лицевой счет: [202] Иванов П. М.
Вид задолженности: Абонентская
Дата списания: 10.02.2008
Сумма к списанию: 1 264,56
Договор: Основная реализация (PE)
Основание:

Передача долга
 Долг передается
Лицевой счет: [202] Иванов П. М.
Вид задолженности: Исковая
Срок оплаты: 29.02.2008

Сальдо по лицевому счету

Вид задолженности	Дебет	Кредит	Просрочено
Абонентская	1 264,56		
Исковая			
Актовая			

По видам задолженности По номенклатурам Дебет Кредит

Реструктуризация долга
Кол-во частей: 1 Сумма одного платежа: 1 264,56

Исходный долг

Дата	Тип документа	Номер	Сумма	Остаток иск.
31.01.2008	Счет-Извеще...	2*202	1 264,56	1 264,56

Сумма: 1 264,56

Движение по лицевому счету

Срок оплат	Сумма	Оплачено	Остаток
29.02.2008	1 264,56	0,00	1 264,56

График По документам

OK Отмена Применить

Лицевые счета Автор изменений: COMPULINK\O-Krishkina Создано: 11.12.2008 Изменено: 11.12.2008 OmnisPE Omnis

- Гибкие механизмы учета различных видов задолженностей
- Перевод задолженности по л/с с одного вида на другой в разрезе документов
- Мониторинг оплаты по задолженности
- Реструктуризация задолженностей на части со своим сроком оплаты
- Соответствие операций Российскому законодательству

Виды задолженностей используемых для аналитики настраиваются администратором Комплекса

Работа с неплательщиками



OMNI-US

ИАС OmnIS PE [PI - 02.2008] [ПЭП - 12.2006] [Центральное отделение]

НСИ Тех.данные Финансы Операции Отчеты Справочники Сервис Помощь Выход

Дебиторы/кредиторы

Поиск

Поиск по реквизитам договора

Номер л/с _____ Заключен с _____ по _____ Стату _____

Выводить только активные договора Учитывать наличие льгот в договоре Книга _____

Договор [Основная реализация (PE)]

Поиск по адресу

Регион _____ Улица _____

Город (район) _____ Дом _____ Корпус _____

Район (н. пункт) _____ Квартира _____

По контрагенту

Фамилия _____ Имя _____ Отчество _____

По состоянию счета

Период: 02.08 Вх. дебет от _____ по _____ Иск. дебет от _____ по _____

Искать
Очистить
Массовая опер.
Предупредить
Ограничить
Подключить

Редактировать Добавить Удалить Настройка Обновить Экспорт

№ Л/С	Адрес	№ кв	ФИО
202	428010, обл Челябинская, Назеипетровский р-н, г. Агряково, ул. Заречная, 50 - 10	10	Иванов Петр Михайлович
204	428010, обл Челябинская, Назеипетровский р-н, г. Агряково, ул. Заречная, 50 - 15	15	Меркулова Галина Ананьевна
205	428010, обл Челябинская, Назеипетровский р-н, г. Агряково, ул. Заречная, 50 - 16	16	Спирядонова Наталья Олеговна
203	428010, обл Челябинская, Назеипетровский р-н, г. Агряково, ул. Заречная, 50 - 8	8	Кузнецова Евгения Юрьевна

Всего записей 4

Дебиторы/кредиторы OmnISPE OmnIS_old

ИАС OmnIS PE [PI - 02.2008] [ПЭП - 12.2006] [Центральное отделение]

НСИ Тех.данные Финансы Операции Отчеты Справочники Сервис Помощь Выход

Планирование ограничения Планирование возобновления электроснабжения Ред.

Регистрационная карточка

Подразделение [Центральное отделение / [PI - Общий участок]

Тип документа [Планирование возобновления электроснабжения]

Л/С [Контрагент] [Иванов Петр Михайлович]

№ Л/С [202] Контрагент [Иванов Петр Михайлович]

Дата [15.02.2008] Договор [000]

Основание [Акт на ограничение электроснабжения №2 от 05.02.2008 / 05.02.2008]

Статус [Задолженность]

Примечание

Ограничение

Дата ввода [15.02.2008] Исключен Дата исключен

Отключенные объекты

Добавить Удалить Обновить Экспорт

Объект [1 [743020000.700010007] Назеипетровский р-н, г. Агряково, ул. Заречная, 50]

Адрес

Сопровождающие документы | Входящие файлы | Назначения

Связанные документы

№ Вх./Иск. Тип документа № Л/С Потребитель № документа

Планирование возобновления электроснабжения Ред. Автор изменений: COMPUX

ИАС OmnIS PE [PI - 200507] - [Связь отчета]

НСИ Журналы Операции Отчеты Справочники Сервис Выход

Печать ИП Просмотр Страница Календарь Сохранить

«ЧУВАШСКИЕ ЭНЕРГИ СУТАКАН КОМПАНИ»
АКЦИОНЕРСКОЕ ОБЩЕСТВО

ОТКРЫТОЕ АКЦИОНЕРНОЕ ОБЩЕСТВО

«ЧУВАШСКАЯ ЭНЕРГОСЫБТОВАЯ КОМПАНИ»

Центральное отделение

г. Чебоксары, ул. Гладкова 13а

Тел. (835-2) 62-24-68, Факс: 25-17-55 E-mail: post@ch-ek.ru

Р/с: 40702810600000010488

АКБ "Чувашкредитпромбанк" ОАО г. Чебоксары

к/с: сч.301018102000000000725

Б/сч: 048706725, ИФН: 2128700232

Директор Д.Д. _____
руководитель абонента

главному инженеру ПЭС _____

ИЗВЕЩЕНИЕ № 23
Об отмене ограничения в подаче энергии

Ограничение подачи электроэнергии ОАО "ЭПАРА", введенное по Постановлению от «04» июля 2005г. № 12, отменяется.

Исходящий документ - ограничение Исходящий документ - Ред. Одно отчето

Формирование документов на отключение максимально автоматизировано

Переписка с абонентом



OMNI-US

*Комплекс позволяет
отследить всю
переписку по
интересующему
вопросу*

ИАС Omnis PE [РП - 02.2008] [ПЭП - 12.2006] [Центральное отделение]

НСИ Тех.данные Финансы Операции Отчеты Справочники Сервис Помощь Выход

Документы - Претензии и иски

поиск

Направление Вх. Раздел Претензии и иски

Тип документа Представление

Искать

Очистить

По документу По типу документа По лицевому счету По статусу По тех. признакам

Редактировать Добавить Удалить Настройка Обновить Экспорт Журнал

Тип док-та	Договор	№ ЛС	Потребитель	№ док-та	Дата регист...	Назначено	Кол-во доку...
Исполнительный лист	[20] Основная ре...	202	Иванов Петр Михайлович	315	15.02.2008		
Суд. акт - Решение	[20] Основная ре...	202	Иванов Петр Михайлович	235	07.02.2008		
Суд. акт - Определение	[20] Основная ре...	202	Иванов Петр Михайлович	135	05.02.2008		

ИАС Omnis PE [РП - 02.2008] [ПЭП - 12.2006] [Центральное отделение]

НСИ Тех.данные Финансы Операции Отчеты Справочники Сервис Помощь Выход

Документы - Претензии и иски

Исполнительный лист-Ред.

Регистрационная карточка

Подразделение Центральное отделение / [0] <Общий участок>

Тип документа Исполнительный лист

Л/С Клиент Поставщик

№ Л/С 202 Контрагент Иванов Петр Михайлович

Дата реги- 15.02.2008 № 3 315 Договор [20] Основная реализация (PE

Основание Суд. акт - Решение №235 от 07.02.2008 / 07.02.2008

Тема

Статус

Исключен Дата исполнения

Дополнительные реквизиты

Срок действия с 01.02.2008 00 по 29.02.2008 00 Дата документа 15.02.2008

Кол-во документа Ед. изм. Сумма документа руб.

Примечание

ОК Отмена Применить

Печать Выполнить Созд. связь

Дополнительно

ЭСК

Код абонента ЭСК	
Наименование ЭСК	
Наименование подразделения	
Наименование участка сверк	

Всего записей 0

Документы - Претензии и иски Автор изменений:

Назначения

Добавить Редактировать Удалить Обновить Экспорт

№	Дата	Тип назначения	Исполнитель	Срок исп...	Исполнено
---	------	----------------	-------------	-------------	-----------

Связанные документы Вложенные файлы

Связанные документы

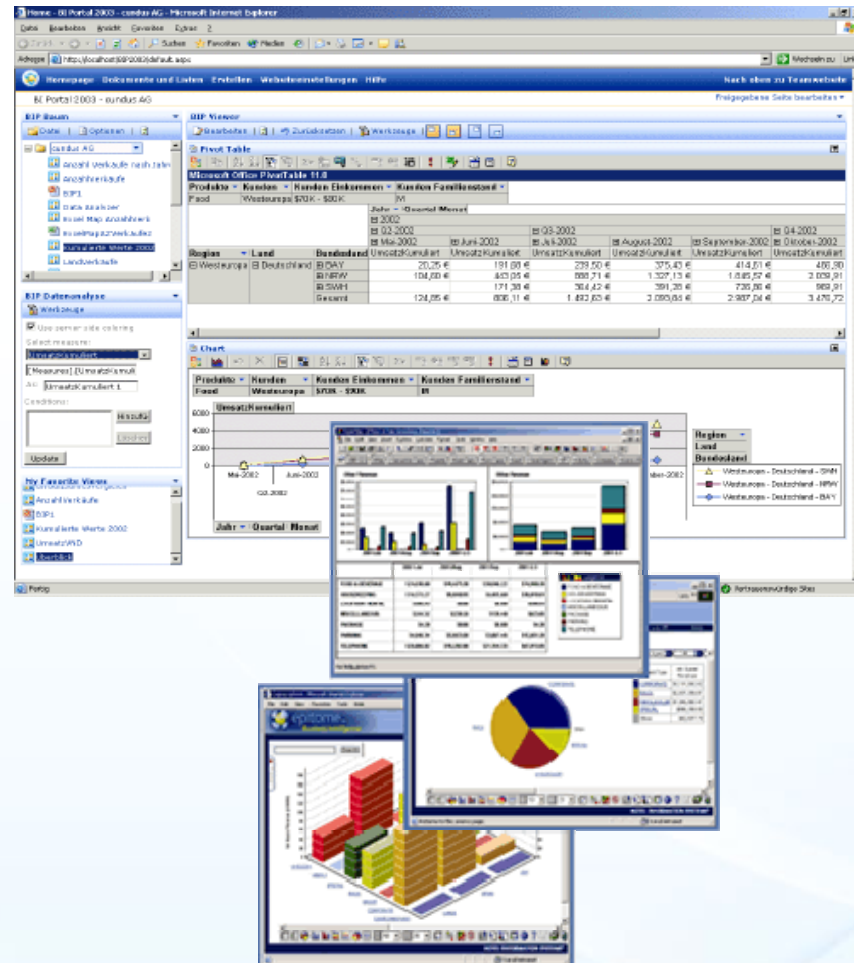
№	Вх./Иск.	Тип документа	№ ЛС	Потребитель	№ док-та	Дата регист...	Назначено
---	----------	---------------	------	-------------	----------	----------------	-----------

Исполнительный лист-Ред. Автор изменений: Создано: Изменено: OmnisPE Omnis

Аналитический портал



- Возможность провести анализ деятельности предприятия по задаваемым аналитическим признакам
- Формирование сводных таблиц и диаграмм на портале
- Разделение прав доступа пользователей к разделам аналитической информации
- Настройка и сохранение состава, представления, условий фильтрации и сортировки, степени консолидации сводных данных
- Экспорт представлений данных (отчетов и диаграмм) в Microsoft Office
- Загрузка данных для работы в оффлайн
- Поддержка различных видов устройств доступа к информации (например, сотовых телефонов)



Применение Комплекса в области ЖКХ (на примере ООО «Строительная компания «Гранд»)



OMNI-US

Внедрение программного комплекса АИС Omni-Utilities® PE на территории ОАО «Управляющая компания жилищно-коммунального хозяйства г. Шуи» (ООО «Строительная компания «Гранд»).

В рамках проекта были автоматизированы бизнес-процессы компании по оказанию услуг абонентам: содержание жилья, вывоз ТБО, лифт, электроэнергия, уборка придомовой территории, вывоз ЖБО, уборка лестничных клеток, капитальный ремонт, отопление, горячая и холодная вода, водоотведение.

Были успешно проведены следующие работы:

- **Обследование бизнес-процессов** (обследование предприятия, разработка технического задания, его согласование и утверждение);
- **Рабочий проект** (адаптация, настройка системных таблиц и процедур, разработка отчетов системы, детальная настройка справочников, ролей пользователей и интерфейса в соответствии со спецификой предприятия, разработка рабочей документации (руководство пользователя, администратора));
- **Пуско-наладка в пилоте** (инсталляция и настройка системы на пилотном объекте, разработка типового конвертора и шаблона импорта данных, импорт данных на начало проекта и справочной информации, проработка решения по вводу недостающих данных, обучение пользователей, обучение администраторов, подготовка контрольных тестов для проведения ПСИ, проведение ПСИ);
- **Опытная эксплуатация** (сопровождение опытной эксплуатации на реальных данных, организация "горячей" линии, выездные консультации пользователей, сбор, согласование предложений и замечаний специалистов предприятия по итогам опытной эксплуатации и работа над их реализацией, сопровождение опытной эксплуатации, передача в промышленную эксплуатацию системы.

Достигнуты договоренности о тиражировании Компанией Iserv решения АИС Omni-Utilities® PE на территории 12 городов.

Результаты проекта в ОАО «УК ЖКХ » г. Шуя»



OMNI-US

Увеличение прозрачности бизнеса

- Единые регламенты работы, методики расчетов и построения отчетности;
- Единая база данных финансовых операций по всей компании;
- Полная история операций с абонентами за все месяцы;

Сокращение стоимости операций

- Сокращение времени на построение сводной отчетности и проведение расчетов;
- Уменьшение затрат на администрирование бизнеса;
- Автоматизация рутинных операций;
- Автоматизация документооборота;

Улучшение качества обслуживания клиентов

- Уменьшение факторов ошибок;
- Исключение расхождений методик расчета с требованиями законодательства;
- Регламентирование регистрации и исполнения жалоб абонентов;

Увеличение общей выручки

- Повышение общей точности расчетов;
- Учет выпадавших доходов (возникающих в следствие неверных расчетов)

Конкурентные преимущества Omni-US



OMNI-US

- Расчеты в системе производятся в соответствии с Законодательством РФ, (в том числе 307 Постановление Правительства РФ)
- Возможность организации работы всех филиалов Заказчика в единой базе данных;
- Возможность выставления как единой квитанции за все услуги, так и отдельной квитанции на услугу;
- Работа с поставщиками, как по одной услуге (так и по нескольким услугам);
- Возможность отображения отчетов в WEB-интерфейсе;
- Быстродействие системы - возможность оперативного проведения расчетов - 20 тыс. абонентов за 3 минуты;
- «Горячая линия»;
- Нет ограничений по лицевым счетам в базе данных;
- Высокий уровень безопасности – на каждого пользователя системы персонализированные настройки;
- Открытая структура кода - Заказчик может сопровождать систему самостоятельно;
- Гибкие настройки расчетов;
- Паспортный стол (персонализированные данные по каждому пользователю);
- Консолидированное сальдо по группе услуг или по отдельной услуге, разноска оплат;
- Возможность настройки репликации;
- Использование только стандартных технологий в реализации Комплекса;
- Легкость в сопровождении и обслуживании системы (доступность специалистов в регионе);
- Быстрый возврат инвестиций, экономический эффект от внедрения системы;
- Высокий функционал, модульность системы;
- Обеспечение быстрого доступа к нужной информации в любой момент времени из любой точки;
- Полный охват бизнес-процессов ЖКХ;
- Легкая интеграция с АСКУЭ(Р) и финансовыми системами (1С, Галактика, SAP R/3), мобильными устройствами;
- Гибкие возможности по масштабированию решения;
- Отработанная методология внедрения и сопровождения;
- Соответствие финансового учета в Комплексе основным требованиям российского законодательства;
- Одобрено техническими экспертами РОССтандарта, Microsoft и БЕ-1 РАО ЕЭС

Проекты OMNI – US

Реализация комплекса в электросетевых компаниях

- ☑ **МОЭСК**
(Московская область)
- ☑ **МРСК Северо-Запада**
(Архангельская область,
Республика Коми)
- ☑ **МРСК Волги**
(Чувашская Республика)
- ☑ Коммунальные технологии
(Городские электросети)

Реализация комплекса в энергосбытовых компаниях

- ☑ Оборонэнергосбыт
- ☑ Чувашская ЭСК
- ☑ Донэнергосбыт



Реализация комплекса на предприятиях ЖКХ

- ☑ Управляющие компании
(Ивановской обл., г. Шуя)
- ☑ Тиражирование решения в управляющих компаниях Чувашской респ.

Реализация комплекса в теплогенерирующих и сбытовых компаниях

- ☑ **Дальневосточная ГК**
Хабаровская ТСК
Амурская ГК
Лучгорская ТЭЦ
Нерюнгринская ГРЭС
Приморские ТС

- ☑ **ТГК-11**
Новосибирск
Омск
Томск

- ☑ **ТГК-12**
Кемерово
Барнаул
Новокузнецк
Белово

- ☑ **ТГК-13**
Красноярск
Абакан
Минусинск
Канск
Назарово

Гарантийная и постгарантийная поддержка Omni-US



OMNI-US

Help Desk

- Обработка запросов пользователей на Портале (критические - в течение суток, некритические - до 3-х суток);
- Телефоны "горячей линии" (Call Center), режим работы 5x8.

Выпуск общих обновлённых версий

- Выпуск обновлений Omni-US по общим доработкам программного обеспечения;.
- Доработка базовой конфигурации в соответствии с изменениями общероссийского законодательства и федеральных нормативных документов;
- Разработка методологии, руководящей документации, обучающих видеороликов по системе Omni-US;
- Обновление рабочей документации в соответствии с обновлениями и доработками Omni-US;
- Проведение диагностики и анализа производительности системы. Предоставление рекомендаций и выполнение работ по настройке производительности;
- Оптимизация работы базы данных Omni-US.

Внесение изменений в настройки региональных систем

- Выпуск обновлений Omni-US по доработкам программного обеспечения по заявкам регионов;
- Тестирование изменений, вносимых на местах в отчетные формы системы Omni-US;
- Доработка базовой конфигурации в соответствии с изменениями местного (регионального) законодательства и региональных нормативных документов;
- Решение проблем с администрированием и сопровождением работы серверов приложений и баз данных системы Omni-US.

Отраслевая специализация



OMNI-US



О компании Интернет-Сервис (Iserv)



- Компания **Интернет-Сервис** (основана в 2001 году) занимает прочные позиции на рынке разработки и системной интеграции в области информационных технологий
- Основные направления деятельности:
 - Разработка и внедрение энергосберегающих IT – технологий на предприятиях ТЭК и ЖКХ (АИС «Omni-Utilities»);
 - Интернет-порталы госорганов, системы электронного документооборота;
 - Комплексные IT-проекты в области здравоохранения, культуры, образования;
 - Комплексная защита информации;
 - Внедрение современных информационных технологий для ведения бизнеса;
- Более 100 успешных проектов для государственных и коммерческих организаций;
- Компания Iserv входит в **СРО НП «Э.С.П.»** (Некоммерческое партнерство «Объединение проектных организаций «Энергетическое Сетевое Проектирование»), www.sro-esp.ru;
- Компания Iserv сертифицирована в соответствии с системой менеджмента качества ГОСТ Р ИСО 9001-2008 (ИСО 9001:2008).



Контактная информация



OMNI-US

Наш адрес:

Россия, 428025, Чувашская Республика,
г. Чебоксары, ул. Эльгера 15 а.

Тел./факс: (8352) 41-32-54, 41-59-92

E-mail: info@it-serv.ru

Сайт: www.it-serv.ru, www.omni-us.ru

Всегда рады проконсультировать Вас!

Ведение лицевых счетов



OMNI-US

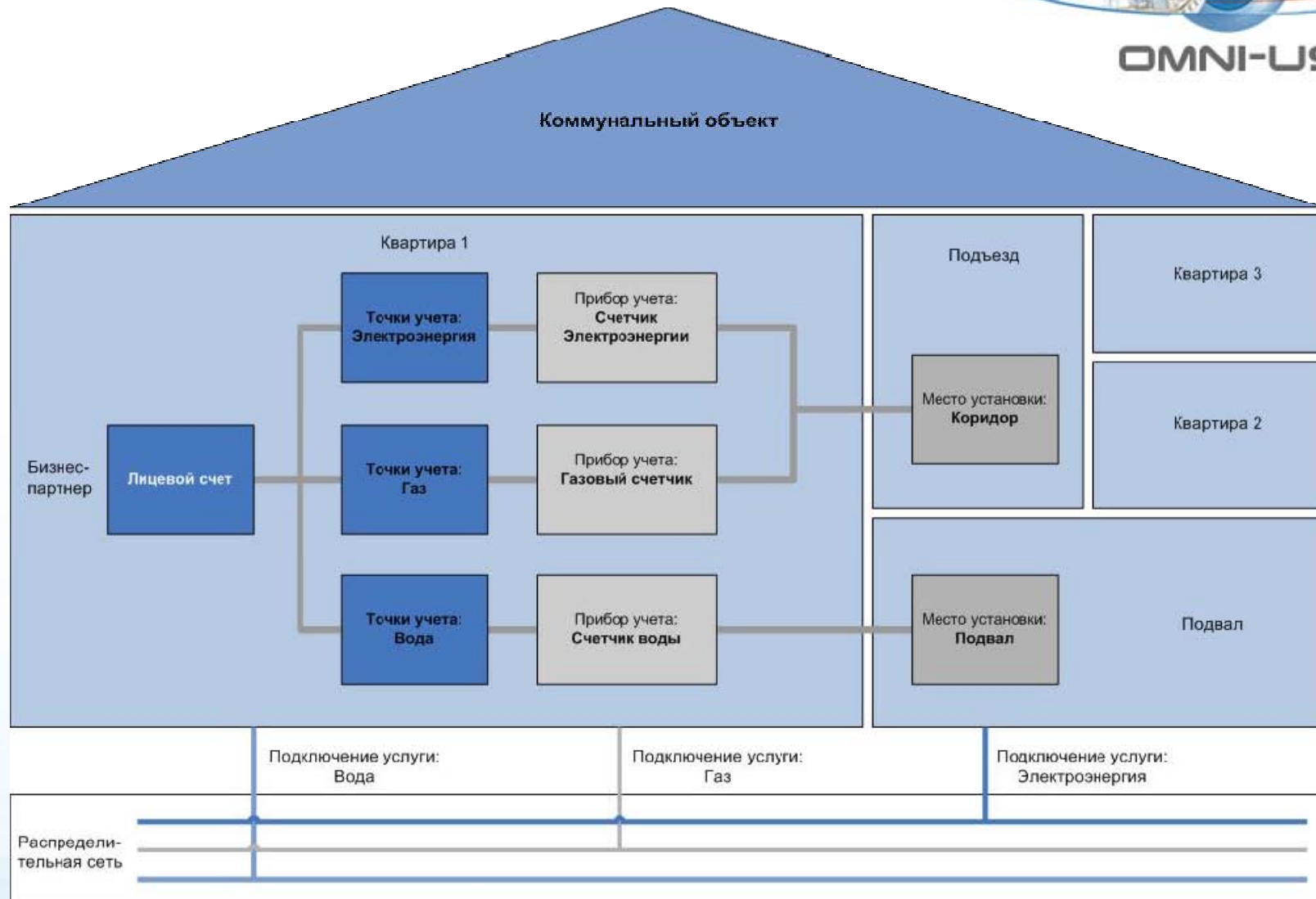
Лицевые счета



Структура учета услуг



OMNI-US



Модуль технического учета



OMNI-US



Расчеты услуг



OMNI-US

Расчеты



Финансы



OMNI-US

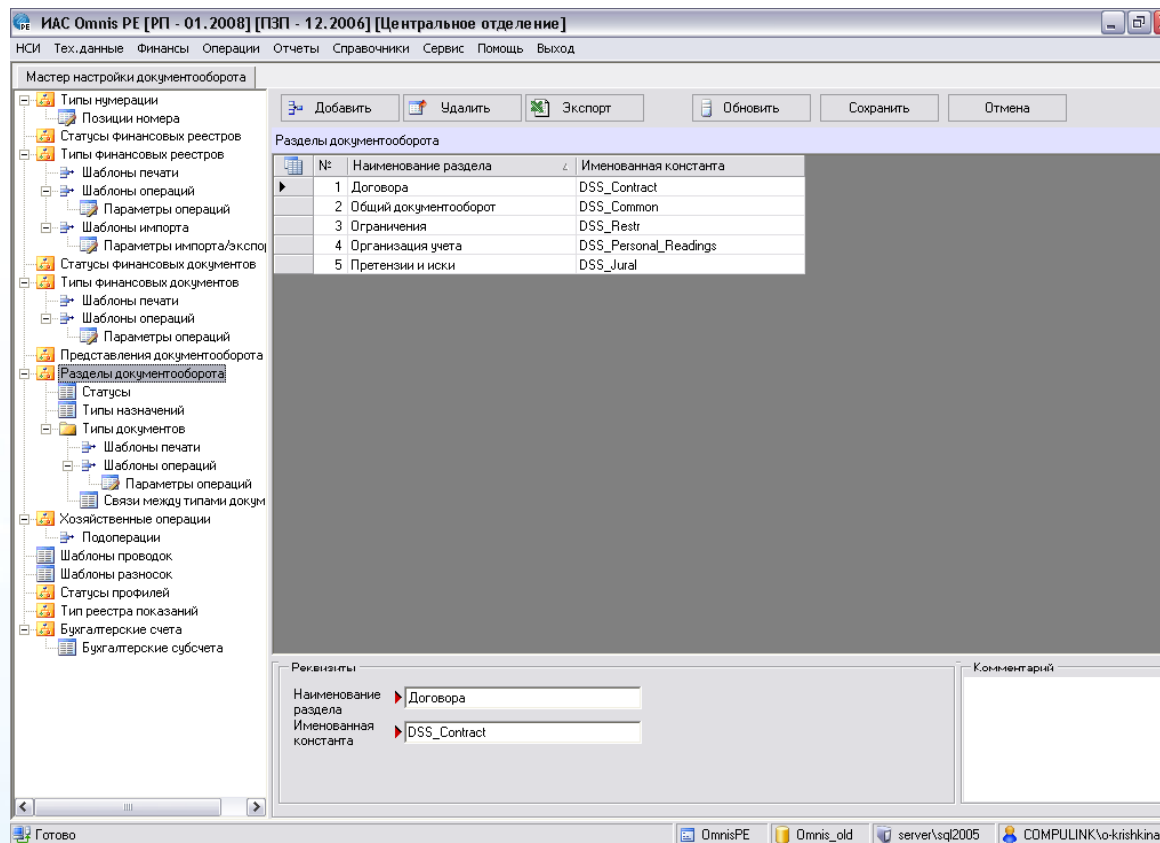
Финансы



Расширяемая модель учета



- Бизнес-логика, состав реквизитов учета, представления документов
- Настраиваются администратором Комплекса под конкретные условия



Документооборот



OMNI-US

Документооборот



Услуги компании Iserv



OMNI-US

Аутсорсинг - профессиональная поддержка бизнес-процессов и информационных систем предприятия силами специалистов в области внедрения, настройки, модернизации и сопровождения информационных систем. В рамках аутсорсинга компания ООО «Интернет-Сервис» готова предложить следующий перечень услуг:

- Разработка и доработка ПО;
- Внедрение и настройка программных систем, компонентов, модулей;
- Системное администрирование (удаленное и с выездом к заказчику);
- Оптимизация работы серверов и сетевых устройств, программируемых коммутаторов;

Разработка ПО на заказ - Мы обеспечиваем полный цикл разработки программного обеспечения в следующих областях:

- Корпоративные порталы
- Корпоративные информационные системы
- Разработка прикладного ПО

Услуги по защите персональных данных

- Проектирование систем защиты персональных данных, обоснование необходимости защиты персональных данных, разработка модели угроз, категорирование информации и классификация информационных систем персональных данных, разработка ТЗ и ЧТЗ, согласование документов с федеральными органами;
- Разработка информационных систем персональных данных с учетом комплекса аттестационных и сертификационных мероприятий по требованиям безопасности информации ФСТЭК России и ФСБ России...